

# KOBELCO

SK140SRL-7

## Performance X Design



### SK140SRL ESPECIFICACIÓN FORESTAL

La SK140SRL de KOBELCO ha alcanzado un valor totalmente nuevo armonizando PERFORMANCE (mayor eficiencia y productividad con más potencia y velocidad) y DESIGN (maniobrabilidad y confort basados en el operador), rechazando cualquier solución de compromiso.

#### Zapatas anchas para que la presión sobre el suelo sea mínima

Puede esperar un desplazamiento suave y fiable gracias a la oruga más larga y la zapata más ancha usadas habitualmente en máquinas de la clase superior.



Mayor longitud de oruga:  
**3790 mm**



Distancia al suelo de primera categoría:  
**580 mm**

Presión sobre el suelo: **28 kPa** para oruga  
de **900 mm**

\* Tres guías de oruga en cada lado como estándar.

#### Tiempo de ciclo de cavado

reducido un **10 %**

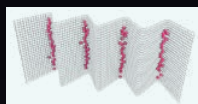
(En comparación con el modelo SK140SRLC-5)



#### iNDR



**iNDR** Integrated  
Noise & Dust  
Reduction  
Cooling System



Captura del polvo por el filtro

#### Filtro iNDR

Una malla de filtro de alta densidad bloquea la entrada de polvo durante la admisión de aire. De esta forma se impide que el dispositivo de refrigeración y el filtro de aire se obstruyan con polvo y así mantengan sus prestaciones. Las estrías del filtro corrugado permiten que el aire lo atraviese mientras que las ranuras detienen el polvo, impidiendo la obstrucción del filtro.

#### El diseño sencillo, elegante y definitivo

El dial selector incorpora distintas funciones para conseguir unas operaciones sencillas. Además, se Los interruptores y diales tienen retroiluminación LED que proporciona una vista clara y brillante en la oscuridad y transmite una sensación de lujo.



#### Pantalla a color de 10" (la mayor del sector)

La pantalla de menú es sencilla de utilizar y facilita la lectura de la información importante. Las imágenes de las cámaras integradas pueden inspeccionarse en la gran pantalla, lo que ayuda a garantizar la seguridad.



*Built for Perfectionists*

## ESPECIFICACIONES

Modelo	SK140SRL	
Tipo	SK140SRL-7	
<b>RENDIMIENTO</b>		
Capacidad ISO del cazo colmado	m <sup>3</sup>	0.5
Velocidad de rotación	min <sup>-1</sup>	11.0
Velocidad de traslación	km/h	5.3/3.0
Capacidad de subida de pendientes	% (grados)	70 (35)
Fuerza de cavado del cazo	kN	105.4
Fuerza de empuje del brazo	kN	64.0
Fuerza de tracción de la barra de arrastre (SAE J 1309)	kN	153
Pendiente máxima de oscilación (con carga)*	% (grados)	26 (15)

<b>MOTOR</b>		
Modelo	ISUZU MOTORS LIMITED 4JJ1XDDV A01	
Tipo	Cuatro tiempos, refrigerado por agua, árbol de levas en culata, Inyección directa en línea vertical con turbocompresor	
Potencia de salida (ISO14396)	kW/min <sup>-1</sup>	86/2200
Par máximo (ISO14396)	N·m/min <sup>-1</sup>	375/1800
Cilindrada	l	2.999
Depósito de combustible	l	186
Depósito de DEF/Urea	l	26

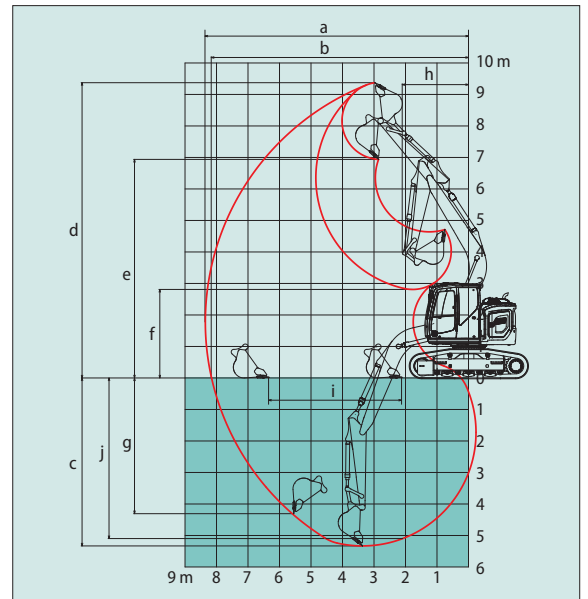
<b>SISTEMA HIDRÁULICO</b>		
Bomba	Doble bomba de pistón axial de desplazamiento variable con una bomba de engranajes	
Caudal máx. de descarga	l/min	2 x 142, 1 x 66
Ajuste de la válvula de descarga (principal)	MPa	34.3
Circuito de rotación	MPa	28.0
Circuito de traslación	MPa	34.3
Depósito de aceite hidráulico (sistema)	l	89.9 (176.0)

<b>PESO</b>							
Contrapeso	Estándar						
Anchura de la oruga	mm	700	800	900			
Peso operativo	kg	16900	17100	17400			
Presión sobre el suelo	kPa	35.9	31.8	28.7			
Contrapeso		+ 580 kg		+ 1000 kg			
Anchura de la oruga	mm	700	800	900	700	800	900
Peso operativo	kg	17500	17700	17950	17900	18100	18400
Presión sobre el suelo	kPa	37.1	32.9	29.7	38.0	33.7	30.3

## RANGOS DE TRABAJO

Unidad: m

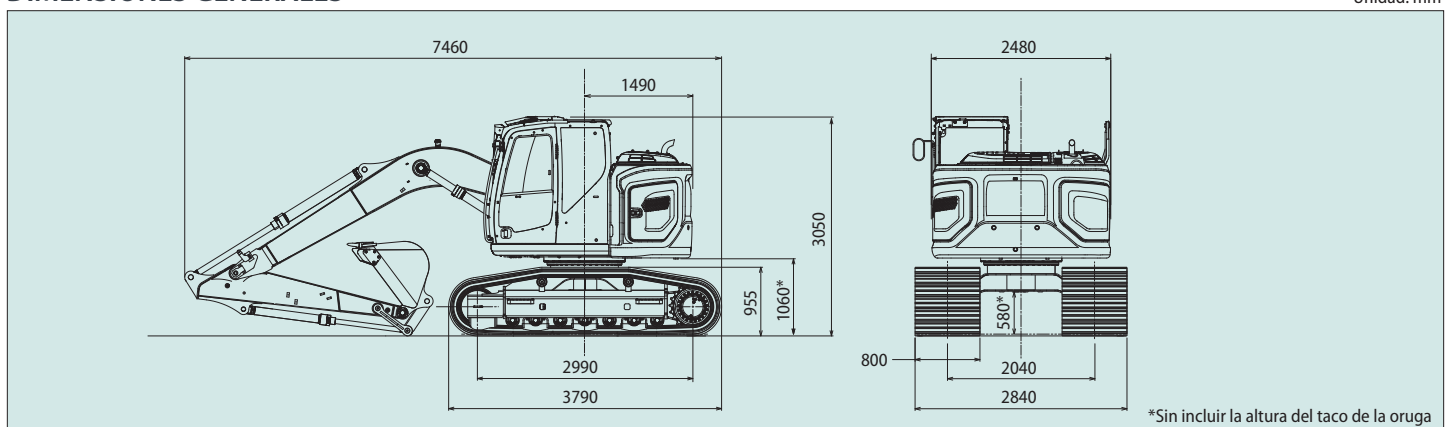
Modelo	SK140SRL
Longitud del brazo	2.38 m
a- Alcance de cavado máximo	8.37
b- Alcance de cavado máximo a nivel del suelo	8.17
c- Profundidad de cavado máxima	5.33
d- Altura de cavado máxima	9.37
e- Holgura de vaciado máxima	6.94
f- Holgura de vaciado mínima	2.81
g- Profundidad de cavado de paredes verticales máxima	4.31
h- Radio de rotación mínimo	2.13
i- Alcance de cavado horizontal a nivel del suelo	4.22
j- Profundidad de cavado con fondo plano de 2.4 m	5.10
Capacidad del cazo colmado según ISO	0.5 m <sup>3</sup>



\*Valor de la especificación menos favorable

## DIMENSIONES GENERALES

Unidad: mm



Nota: Este catálogo puede contener implementos y equipos opcionales no disponibles en su zona. También puede incluir fotografías de máquinas cuyas especificaciones son distintas de las máquinas vendidas en su zona. Consulte al distribuidor de KOBELCO más cercano sobre los artículos que necesite. Para utilizar esta máquina en trabajos de demolición se necesitan equipos especializados. Antes de utilizarla contacte con su concesionario de KOBELCO. Dada nuestra política de mejora continua del producto, todos los diseños y especificaciones están sujetos a cambio sin previo aviso. Derechos de copia de **KOBELCO CONSTRUCTION MACHINERY CO., LTD.** Ninguna parte de este catálogo puede reproducirse de ninguna forma sin previo aviso.

## KOBELCO CONSTRUCTION MACHINERY EUROPE B.V.

Veluwezoom 15  
1327 AE Almere  
Países Bajos  
www.kobelco-europe.com

Consultas a: