

KOBELCO

SK220XD-10/SK220XDLC-10

SK220XD SK220XD_{LC}

■ Puissance moteur :

160 ch / 2 000 tr/min

■ Poids en ordre de marche :

21 800 kg - 22 000 kg

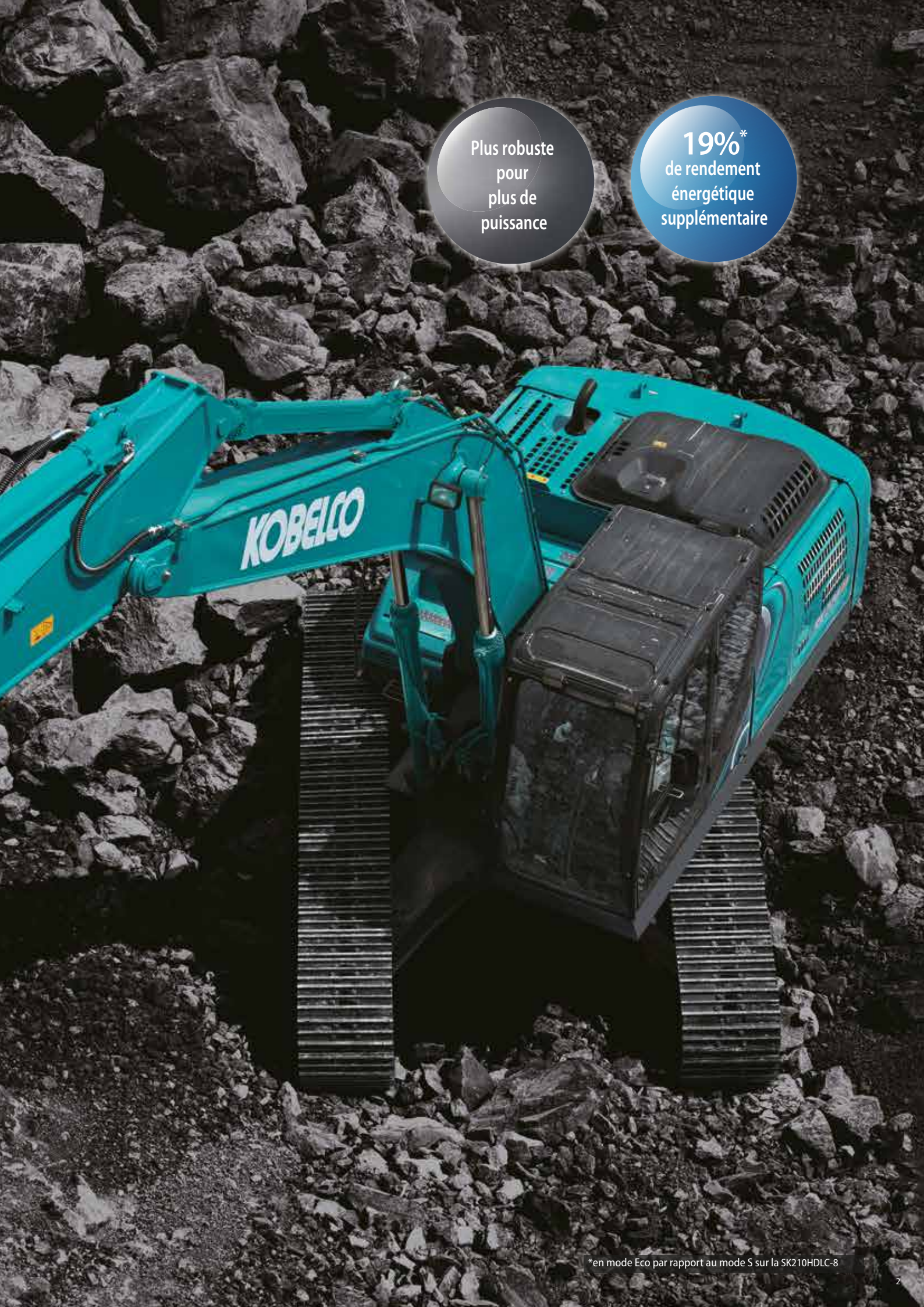


We Save You Fuel
Achieving a Low-Carbon Society

Puissance, robustesse et rendement

Conformément à la tradition KOBELCO de machines de travaux publics respectueuses de la planète, capables de travailler dur et longtemps sur tous les chantiers du monde, la toute nouvelle conception du châssis, de la tourelle et de l'équipement vous offre une machine à l'épreuve des travaux les plus rudes de la planète. Tout ceci en fait la pelle de carrière la plus robuste jamais construite par KOBELCO. La technologie hydraulique de dernière génération assure à la fois des performances jamais atteintes, mais également une consommation de carburant extrêmement sobre. En tant que modèle de 10ème génération de la série SK de KOBELCO, la SK220XD/SK220XDLC répond aux besoins des sites miniers les plus exigeant et offrant des performances à couper le souffle !





Plus robuste
pour
plus de
puissance

19%*
de rendement
énergétique
supplémentaire

*en mode Éco par rapport au mode S sur la SK210HDLC-8

La robustesse sans compromis

Structure de balancier renforcé significativement

Épaisse plaque d'acier **NOUVEAU**



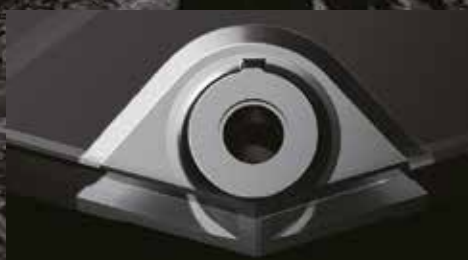
Bout de balancier

Pied de balancier

L'épaisseur de la plaque d'acier a été augmentée plutôt que d'ajouter des plaques de renfort.

L'épaisseur de la plaque de base a été augmentée.

Bossage d'axe à flasque **NOUVEAU**



Le bossage en acier moulé dispose d'un flasque élargi plus résistant, pour mieux répartir la contrainte et ainsi améliorer la durabilité.



Pare-pierre

Pare-pierre long et massif de conception spéciale pour éviter les dommages au balancier.



Plus robuste
pour
plus de
puissance

La flèche et le balancier qui subissent les conditions les plus rudes sont notablement renforcés.

Blindage du dessous de tourelle

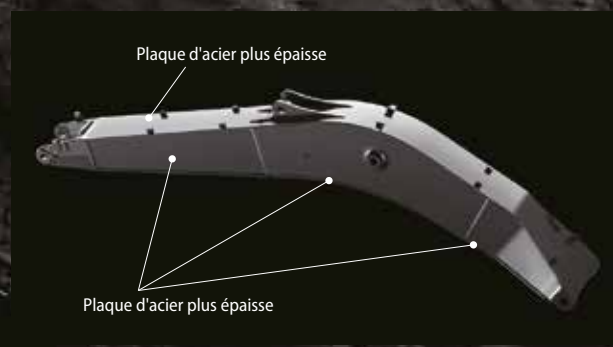
Trappes d'accès renforcées



Les trappes d'accès sont surdimensionnées pour résister aux impacts des roches.

Flèche carrière de conception innovante en plaque d'acier plus épaisse

Flèche XD **NOUVEAU**



La flèche XD utilise des plaques plus robustes que les flèches HD des machines standard, ce qui augmente la longévité même dans les conditions de travail les plus rudes.

Profil en double delta



Flèche de grosse section de conception innovante pour une durabilité imbattable dans les conditions de travail les plus exigeantes.

Plus robuste pour plus de puissance

Les moteurs de translation sont surdimensionnés pour faciliter les déplacements dans les roches, et la filtration est renforcée pour optimiser les performances globales de la machine en milieu hostile et poussiéreux.

Un châssis renforcé pour une durabilité exceptionnelle



Guidage renforcé

Les guides des roues folles sont renforcés pour résister aux impacts des pierres.



Guides chaîne

Trois larges guides chaîne renforcés protègent les chenilles.



Tuiles renforcées plus épaisses

Les tuiles HD plus épaisses et les maillons de chaîne HD autolubrifiés résistent aux sols rocailleux les plus abrasifs.



Maillons de chenille

La dimension et la durabilité des maillons de chenille sont augmentées par rapport aux modèles de terrassement.



Capot moteur de translation HD renforcé

La protection du moteur de translation est également renforcée.



Blindage sous puits de tourelle

Les circuits hydrauliques de translation du puits de tourelle sont protégés des roches et autres débris.

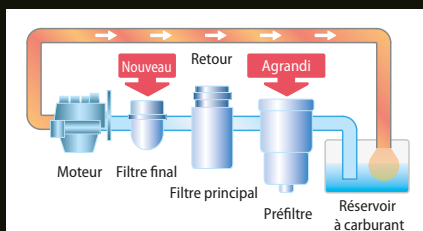


Meilleure efficacité du système de filtration

Du carburant et de l'huile hydraulique propres et sans contaminant sont indispensables pour la stabilité des performances. Les nouveaux filtres de dernière génération vous garantissent une protection optimum des organes principaux, et participent significativement à la fiabilité et durabilité de la machine.

Filtre à carburant NOUVEAU

Le préfiltre avec décanteur d'eau intégré a une surface de filtration 1,8 fois plus grande que celle des modèles précédents, avec un nouveau filtre à carburant final sans entretien pour optimiser les performances de filtrage.



Filtre à huile hydraulique NOUVEAU

Reconnu comme le meilleur du marché, notre filtre super-fin en fibre de verre, retient même les particules les plus fines. De plus, le nouveau couvercle évite toute contamination lors du remplacement du filtre.

Filtre à air à armature en grillage métallique NOUVEAU

L'armature en grillage métallique assure résistance et durabilité.

Détecteur de colmatage du filtre à huile hydraulique NOUVEAU

Des capteurs de pression à l'entrée et à la sortie du filtre à huile hydraulique mesurent les différences de pression pour définir l'amplitude de colmatage. Si la différence de pression dépasse un niveau prédéfini, un message d'erreur apparaît sur le moniteur multifonction, permettant de préserver le réservoir hydraulique de tout risque de pollution.

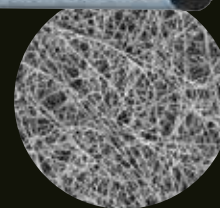
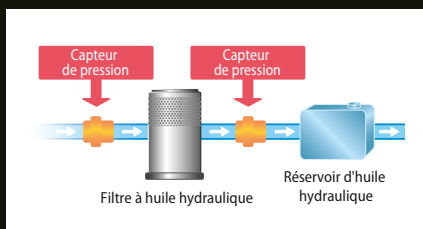


Image agrandie du filtre

L'évolution continue ... Toujours plus de puissance, et moins de carburant

19%*
de rendement
énergétique
supplémentaire

Le nouveau système de régénération hydraulique améliore les performances et diminue les pertes de pression, augmentant ainsi le rendement énergétique global d'environ 19%*.

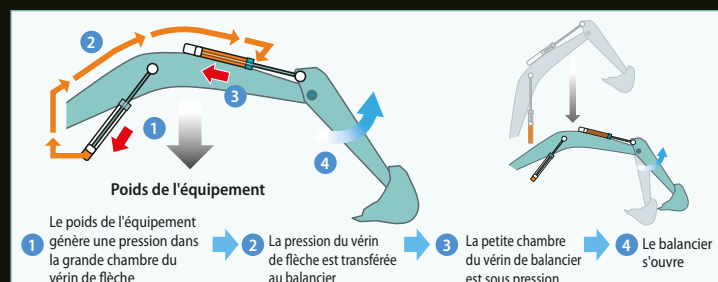
* en mode Eco par rapport au mode S sur la SK210HDLC-8



Circuit hydraulique : Une technologie révolutionnaire pour économiser plus de carburant

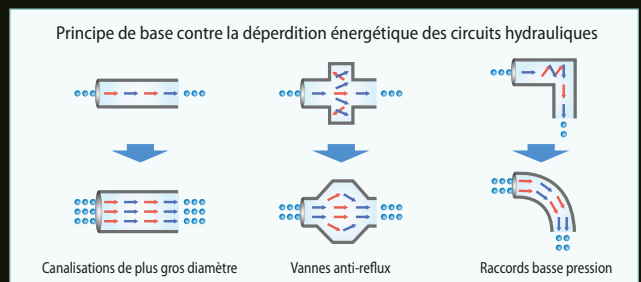
Système de régénération hydraulique NOUVEAU

À l'abaissement de la flèche, ce système recycle la pression hydraulique générée par le poids de l'équipement pour alimenter la petite chambre du vérin de balancier. Ainsi, la puissance hydraulique est renforcée tout en diminuant la charge du moteur thermique.



Réduction des pertes de pression

La diminution de la consommation de carburant et l'optimisation de la puissance, passe par la réduction des pertes de pression. Nous avons traqué les moindres déperditions énergétiques sur l'ensemble des circuits hydrauliques.





Balancier 2,40 m (Capacité du godet 1,10 m³)

■ Force de cavage maxi au godet	■ Portée de fouille maximale :
En standard : 143 kN	9 420 mm
Avec Power Boost : 157 kN	■ Profondeur de fouille maximale :
■ Force de pénétration maxi au balancier	6 160 mm
En standard : 121 kN	■ Profondeur de fouille verticale :
Avec Power Boost : 133 kN	5 570 mm

Balancier 2,94 m (Capacité du godet 0,80 m³)

■ Force de cavage maxi au godet	■ Portée de fouille maximale :
En standard : 143 kN	9 900 mm
Avec Power Boost : 157 kN	■ Profondeur de fouille maximale :
■ Force de pénétration maxi au balancier	6 700 mm
En standard : 102 kN	■ Profondeur de fouille verticale :
Avec Power Boost : 112 kN	6 100 mm

Ligne hydraulique auxiliaire

Le circuit hydraulique pour BRH est monté de série.



Système à rendement énergétique optimisé

Mode de travail NOUVEAU

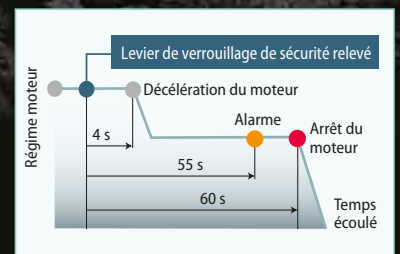
La consommation de carburant est inférieure en modes H/S/ECO par rapport au modèle précédent (Génération 8).

■ Par rapport aux modèles précédents

	H	Mode H Amélioration d'environ 16%
	S	Mode S Amélioration d'environ 14%
	E	Mode ECO Amélioration d'environ 19%

Ralenti et arrêt moteur automatique

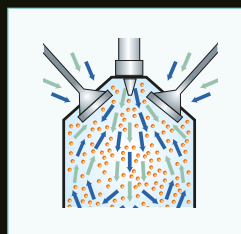
En levant le levier de verrouillage de sécurité, vous activez après 4 secondes la mise au ralenti automatique du moteur, puis l'arrêt moteur après 1 minute. Cette fonction sélectionnable au moniteur, vous permet de diminuer votre consommation de carburant, tout en réduisant les émissions polluantes.



Système à rendement énergétique optimisé

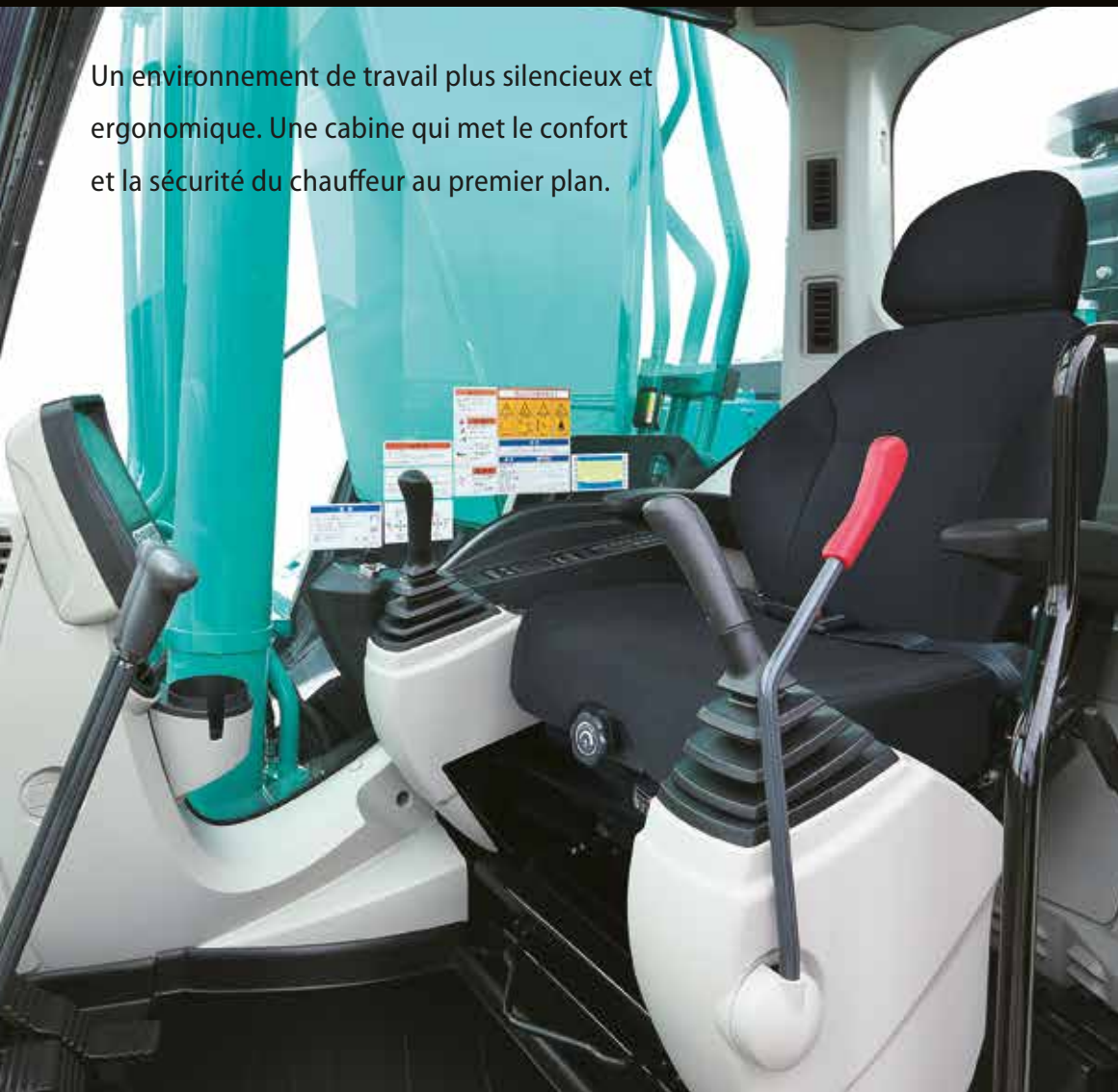
Système à rampe commune

L'injection à haute pression permet d'atomiser le carburant et la meilleure précision du calage d'injection améliore le rendement de combustion.



Une cabine dédiée au confort et à la sécurité du chauffeur

Un environnement de travail plus silencieux et ergonomique. Une cabine qui met le confort et la sécurité du chauffeur au premier plan.



Grande cabine ^{NOUVEAU}

Volume de cabine agrandie de 4 % par rapport au modèle précédent. La visibilité est exceptionnelle et les espaces de rangement nombreux.

Ventilation climatisée ^{NOUVEAU}



De nouvelles bouches de ventilation et un climatiseur automatique plus performant ont été installées afin d'améliorer la diffusion de l'air conditionnée et harmoniser plus efficacement la température ambiante de la cabine.

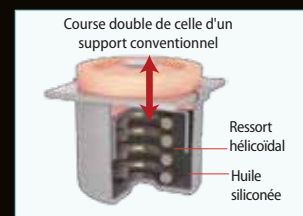
Cabine pressurisée ^{NOUVEAU}



L'excellente étanchéité de la cabine empêche l'infiltration des poussières extérieures.

Faibles vibrations ^{NOUVEAU}

La cabine est suspendue sur des plots visco-élastiques à base d'huile siliconée, couplés à un ressort hélicoïdal offrant une absorption vibratoire et un débattement beaucoup plus important que les systèmes conventionnels.



Affichage multifonction couleur ^{NOUVEAU}

Les affichages graphiques et les couleurs vives du moniteur multifonction LCD facilite sa lecture instantanée. L'écran affiche la consommation de carburant, les intervalles d'entretien et bien d'autres choses encore.



- 1 Les cadrans analogiques donnent une lecture intuitive du niveau de carburant et de la température d'eau du moteur
- 2 Le voyant vert souligne l'excellence énergétique de la conduite du chauffeur

- 3 Indicateur de consommation de carburant/données de maintenance
- 4 Sélection du mode de travail
- 5 Commande d'affichage du moniteur

Commande de circuit hydraulique auxiliaire

Sélectionnez d'une pression l'accessoire utilisé et visualisez sur l'écran les paramètres hydrauliques (débit, pressions, simple ou double effets).

Confort



Vision panoramique **NOUVEAU**

Le pare-brise est intégral et le vitrage droit est d'une seule pièce, sans montant latéral, pour une vision panoramique optimale.

Cabine spacieuse et facile d'accès **NOUVEAU**

Grâce à sa grande taille et à sa large porte, l'accès cabine est facilité, même pour les plus grands ou corpulents.



+80mm

Siège suspendu à réglages multiple



Siège suspendu absorbant les vibrations



L'inclinaison du siège va jusqu'à la mise à plat du dossier



Les doubles glissières offrent un réglage morphologique optimal

La douceur des manipulateurs rend le travail plus souple et moins fatigant **NOUVEAU**



38%
de moins

La résistance des manipulateurs a été réduite de 38%, pour limiter la fatigue lors des sessions de travail prolongées ou continues.

Équipement intérieur ergonomique et pratique



Prise 24 V



Bac de rangement spacieux



Grand porte-gobelet

Sécurité

Cabine ROPS **NOUVEAU**

La cabine conforme ROPS (Roll-Over-Protective Structure) répond aux normes de cabine ISO (ISO-12117-2: 2008) et assure une meilleure sécurité du chauffeur en cas de basculement de la machine.



Vision panoramique



Meilleure sécurité grâce aux rétroviseurs à gauche et à droite.



Marteau de sortie d'urgence



Caméra arrière (en option)



Une caméra de rétrovision peut être installée en option pour sécuriser l'arrière de la pelle d'un simple coup d'oeil sur le moniteur.

Un entretien efficace assure une fiabilité et une durabilité irréprochable



MAINTENANCE			
	INTERVAL	REMAINING TMS	EXCHANGE DAY
ENGINE OIL	250	246	--/--
FUEL FILTER	500	496	--/--
HYD. FILTER	1000	996	--/--

Exemples d'affichage de données d'entretien

Fonction d'affichage des paramètres machine

- N'affiche que les données d'entretien nécessaires, quand c'est nécessaire
- Fonction d'autodiagnostic assurant une détection avancée et l'affichage des défauts du circuit électrique
- La fonction de diagnostic de service facilite la vérification de l'état de la machine
- Fonction d'enregistrement de l'historique des pannes, incluant les défauts transitoires et intermittents.

Entretien facilité sur chantier

L'accessibilité au vaste compartiment moteur a été améliorée grâce à la nouvelle plateforme de service arrière et aux marches d'accès tourelle plus confortables. La distance entre les marches a été réduite pour faciliter l'entrée et la sortie.



Nouvelle passerelle sécurisée sans garde-corps



Marche et rambarde d'accès



Filtre à air double corps

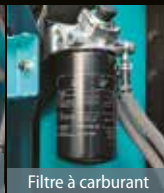


Côté gauche

Disposé pour faciliter l'accès au radiateur et aux éléments du circuit de refroidissement



Filtre à carburant avec décanneur d'eau intégré



Filtre à carburant



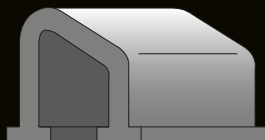
Côté droit

- 1 Filtre à carburant
- 2 Filtre à carburant avec décanneur d'eau intégré
- 3 Filtre à huile moteur

Nettoyage facile



Châssis porteur



Tapis de sol amovible en deux éléments



Carter d'huile moteur

La conception spécifique du châssis porteur permet un nettoyage rapide et efficace.

Le tapis de sol amovible en deux éléments a des poignées pour faciliter sa dépose. Un drain est situé sous le tapis de sol.

Le carter d'huile moteur est équipé d'une vanne de vidange.

Entretien plus efficace depuis l'intérieur de la cabine

Les filtres de climatisation interne et externe peuvent être retirés facilement sans outil pour le nettoyage.



Filtres de climatisation



Moteur

Modèle	HINO J05ETG
Type	Moteur diesel 4 cylindres, 4 temps refroidi par eau, à injection directe suralimenté, à admission refroidie
Nb de cylindres	4
Alésage et course	112 mm x 130 mm
Cylindrée	5,123 L
Puissance nominale	155 ch / 2 000 tr/min (ISO9249)
	160 ch / 2 000 tr/min (ISO14396)
Couple maxi	569 N·m / 1 600 tr/min (ISO9249)
	592 N·m / 1 600 tr/min (ISO14396)



Circuit hydraulique

Pompe	
Type	Deux pompes à pistons axiaux + une pompe à engrenages
Débit de refoulement maxi	2 x 220 L/min, 1 x 20 L/min
Réglage du clapet de décharge	
Flèche, balancier et godet	34,3 MPa {350 kgf/cm ² }
Power Boost	37,8 MPa {385 kgf/cm ² }
Circuit de translation	34,3 MPa {350 kgf/cm ² }
Circuit d'orientation	29,0 MPa {296 kgf/cm ² }
Circuit de commande	5,0 MPa {50 kgf/cm ² }
Pompe de pilotage	À engrenages
Distributeur principal	8 tiroirs
Radiateur d'huile	À air



Système d'orientation

Moteur d'orientation	Moteur à pistons axiaux
Frein	Hydraulique à verrouillage automatique dès que le manipulateur d'orientation est en position neutre
Frein de stationnement	Frein multidisque à bain d'huile
Vitesse de rotation	13,3 tr/min



Accessoires

Godet rétro et compatibilité.

Type	Godet rétro						
Capacité du godet	Remplissage ISO	m ³	0,80	0,93	1,05	1,10	1,20
	Remplissage ISO à ras	m ³	0,59	0,67	0,75	0,80	0,84
Largeur d'ouverture	Avec couteaux latéraux	mm	1 160	1 390	1 450	1 490	1 610
	Sans couteaux latéraux	mm	1 140	1 230	1 330	1 380	1 490
Nombre de dents			5	5	5	5	6
Poids du godet		kg	780	870	960	970	1 030
Compatibilité	Balancier 2,40 m		○	○	○	◎	△
	Balancier 2,94 m		◎	○	△	×	×

◎ Standard ○ Recommandé △ Chargement seul × Non recommandé



Système de translation

Moteurs de translation	2 moteurs bi-vitesses à pistons de cylindrée variable	
Freins de translation	Freins hydrauliques	
Freins de parc	Frein multidisque à bain d'huile	
Nombre de tuiles	SK220XD	46 par côté
	SK220XDLC	49 par côté
Vitesse de translation	6,0/3,6 km/h	
Force de traction à l'attelage	228 kN (SAE)	
Pente franchissable	70 % {35°}	
Garde au sol minimale	435 mm	



Cabine et commandes

Cabine	
Cabine en acier, tous temps, insonorisée, suspendue sur plots d'huile siliconée, et équipée d'un épais tapis de sol isolant.	
Commande	
Deux leviers et deux pédales de translation	
Deux manipulateurs pour l'excavation et l'orientation	
Accélérateur moteur rotatif électrique	



Flèche, balancier et godet

Vérin de flèche	120 mm x 1 355 mm
Vérin de balancier	135 mm x 1 558 mm
Vérin de godet	120 mm x 1 080 mm



Capacités de remplissage

Réservoir à carburant	320 L
Circuit de refroidissement	18 L
Huile moteur	20,5 L
Réducteur de translation	2 x 5 L
Réducteur d'orientation	3 L
Réservoir d'huile hydraulique	140 L niveau d'huile du réservoir
	244 L circuit hydraulique



Plages de travail

Unité : m

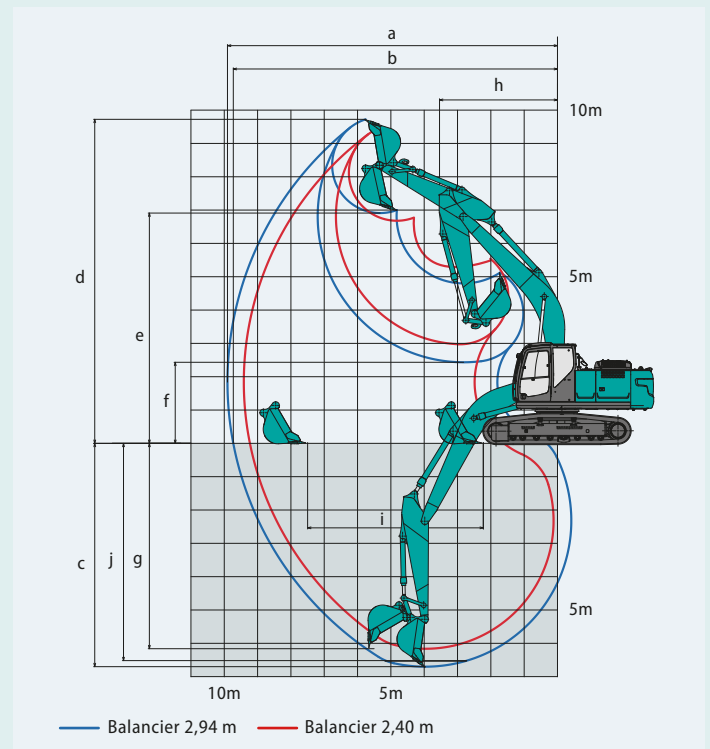
Flèche	5,65 m	
Portée	Balancier	
a- Portée de fouille maximale	2,94 m	2,40 m
b- Portée de fouille maximale au niveau du sol	9,9	9,42
c- Profondeur de fouille maximale	9,73	9,24
d- Hauteur de travail maximale	6,7	6,16
e- Hauteur de déversement maximale	9,72	9,51
f- Hauteur de déversement minimale	6,91	6,68
g- Profondeur de fouille maximale en paroi verticale	2,43	2,98
h- Rayon de rotation minimal	6,1	5,57
i- Course de nivelage au niveau du sol	3,54	3,56
j- Profondeur de fouille max. pour un fond plat de 2,4 m	5,27	4,08
Capacité de remplissage ISO du godet	m ³	0,80 1,10

Force d'excavation (ISO 6015)

Unité : kN

Longueur du balancier	2,94 m	2,40 m
Force de cavage du godet	143	143
	157*	157*
Force de pénétration du balancier	102	121
	112*	133*

*Power Boost activé



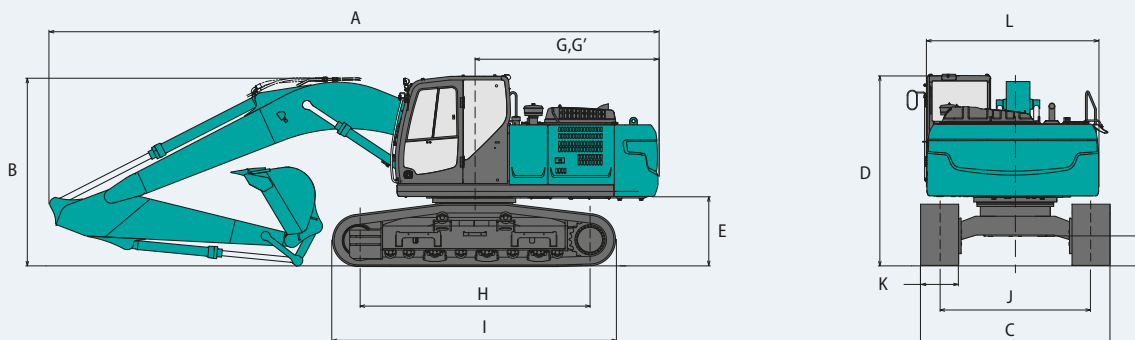
Dimensions

Longueur du balancier		2,94 m	2,40 m
A Longueur hors-tout		9 600	9 680
B Hauteur hors-tout à la flèche		2 980	3 220
C Largeur hors-tout	SK220XD	2 800	
	SK220XDLC	2 990	
D Hauteur hors-tout à la cabine	SK220XD	3 020	
	SK220XDLC	3 020	
E Garde au sol sous tourelle*	SK220XD	1 070	
	SK220XDLC	1 070	
F Garde au sol*	SK220XD	435	
	SK220XDLC	435	

Unité : mm

G	Rayon de rotation arrière	2 910	
G'	Distance du centre d'orientation à l'extrémité arrière	2 900	
H	Longueur de chenille au sol	SK220XD	3 370
		SK220XDLC	3 660
I	Longueur du train de chenilles	SK220XD	4 180
		SK220XDLC	4 460
J	Voie	SK220XD	2 200
		SK220XDLC	2 390
K	Largeur de tuile	600	
L	Largeur hors-tout de la tourelle	2 710	

*Hors hauteur de l'arête de chenille



Poids en ordre de marche et pression au sol

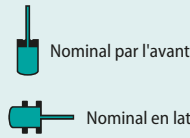
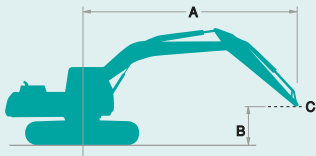
En équipement de série, avec flèche monobloc, balancier 2,40 m, et godet 1,10 m³ en remplissage ISO.

Usage	Tuile à arête triple (de même hauteur)	
Modèle		SK220XD
Largeur de tuile	mm	600
Largeur hors-tout	mm	2 800
Pression au sol	kPa	49
Poids en ordre de marche	kg	21 800

En équipement de série, avec flèche monobloc, balancier 2,94 m, et godet 0,80 m³ en remplissage ISO.

Usage	Tuile à arête triple (de même hauteur)	
Modèle		SK220XDLC
Largeur de tuile	mm	600
Largeur hors-tout	mm	2 990
Pression au sol	kPa	46
Poids en ordre de marche	kg	22 000

Capacités de levage



A - Portée de l'axe de rotation à la biellette de godet
 B - Hauteur de la biellette de godet au-dessus/au-dessous du sol
 C - Point de levage
 Réglage du clapet de décharge : 34,3 MPa (350 kgf/cm²)

SK220XD		Flèche : 5,65 m	Balancier : 2,40 m	Sans godet		Chenilles : 600 mm						
A		3,0 m		4,5 m		6,0 m		7,5 m		À portée maxi		
B											Rayon	
7,5 m	kg									*5 730	5 320	5,59 m
6,0 m	kg					*5 820	4 760			*5 210	3 830	6,80 m
4,5 m	kg			*7 440	7 150	*6 220	4 600	4 900	3 200	4 870	3 180	7,52 m
3,0 m	kg			*9 080	6 540	6 770	4 350	4 810	3 120	4 430	2 870	7,89 m
1,5 m	kg			10 110	6 070	6 510	4 110	4 700	3 010	4 300	2 760	7,97 m
Au sol	kg			9 870	5 870	6 350	3 970	4 630	2 950	4 420	2 820	7,75 m
-1,5 m	kg	*10 410	*10 410	9 850	5 860	6 310	3 930			4 890	3 110	7,22 m
-3,0 m	kg	*11 750	11 440	*8 830	5 990	*6 420	4 040			*5 880	3 830	6,28 m
-4,5 m	kg			*5 510	*5 510					*5 050	*5 050	4,71 m

SK220XD		Flèche : 5,65 m	Balancier : 2,94 m	Sans godet		Chenilles : 600 mm								
A		1,5 m		3,0 m		4,5 m		6,0 m		7,5 m		À portée maxi		
B													Rayon	
7,5 m	kg							*4 810	*4 810			*3 850	*3 850	6,26 m
6,0 m	kg							*5 260	4 830			*3 560	3 370	7,36 m
4,5 m	kg							*5 740	4 650	4 940	3 230	*3 480	2 850	8,03 m
3,0 m	kg					*8 370	6 670	*6 490	4 370	4 810	3 110	*3 550	2 590	8,38 m
1,5 m	kg					*9 860	6 120	6 510	4 100	4 670	2 980	*3 760	2 490	8,45 m
Au sol	kg			*5 750	*5 750	9 830	5 820	6 310	3 920	4 560	2 880	3 990	2 530	8,25 m
-1,5 m	kg	*6 080	*6 080	*10 050	*10 050	9 740	5 750	6 220	3 840	4 540	2 860	4 350	2 750	7,75 m
-3,0 m	kg	*10 650	*10 650	*13 030	11 150	*9 380	5 820	6 280	3 890			5 190	3 270	6,89 m
-4,5 m	kg			*9 600	*9 600	*7 030	6 080					*5 280	4 630	5,49 m

SK220XDLC		Flèche : 5,65 m	Balancier : 2,40 m	Sans godet		Chenilles : 600 mm						
A		3,0 m		4,5 m		6,0 m		7,5 m		À portée maxi		
B												Rayon
7,5 m	kg									*5 730	*5 730	5,59 m
6,0 m	kg					*5 820	5 270			*5 210	4 240	6,80 m
4,5 m	kg			*7 440	*7 440	*6 220	5 100	*5 310	3 560	*5 080	3 540	7,52 m
3,0 m	kg			*9 080	7 330	*6 910	4 840	5 430	3 470	5 000	3 200	7,89 m
1,5 m	kg			*10 340	6 850	7 410	4 600	5 310	3 370	4 860	3 090	7,97 m
Au sol	kg			*10 680	6 640	7 240	4 450	5 240	3 300	5 010	3 160	7,75 m
-1,5 m	kg	*10 410	*10 410	*10 200	6 630	7 210	4 420			5 550	3 490	7,22 m
-3,0 m	kg	*11 750	*11 750	*8 830	6 760	*6 420	4 530			*5 880	4 290	6,28 m
-4,5 m	kg			*5 510	*5 510					*5 050	*5 050	4,71 m

SK220XDLC		Flèche : 5,65 m	Balancier : 2,94 m	Sans godet		Chenilles : 600 mm								
A		1,5 m		3,0 m		4,5 m		6,0 m		7,5 m		À portée maxi		
B													Rayon	
7,5 m	kg							*4 810	*4 810			*3 850	*3 850	6,26 m
6,0 m	kg							*5 260	*5 260			*3 560	*3 560	7,36 m
4,5 m	kg							*5 740	5 150	*5 270	3 590	*3 480	3 180	8,03 m
3,0 m	kg					*8 370	7 470	*6 490	4 870	5 430	3 470	*3 550	2 890	8,38 m
1,5 m	kg					*9 860	6 900	*7 240	4 600	5 280	3 330	*3 760	2 790	8,45 m
Au sol	kg			*5 750	*5 750	*10 540	6 600	7 200	4 410	5 180	3 240	*4 150	2 840	8,25 m
-1,5 m	kg	*6 080	*6 080	*10 050	*10 050	*10 380	6 510	7 110	4 330	5 150	3 210	*4 880	3 090	7,75 m
-3,0 m	kg	*10 650	*10 650	*13 030	12 880	*9 380	6 590	*6 940	4 380			*5 620	3 670	6,89 m
-4,5 m	kg			*9 600	*9 600	*7 030	6 860					*5 280	5 190	5,49 m

Remarques :

- Ne pas tenter de lever ou de maintenir toute charge supérieure à ces capacités de levage au point de levage spécifié par le rayon et la hauteur. Le poids de tous les accessoires doit être déduit des capacités de levage mentionnées ci-dessus.
- Les capacités de levage supposent que la machine repose sur un sol de niveau, résistant et uniforme. L'utilisateur doit tenir compte des conditions de travail, par exemple sol mou ou irrégulier, inclinaison, charges latérales, arrêt brutal des charges, situations dangereuses, expérience du chauffeur, etc...
- Bout de balancier défini comme point de levage.
- Les capacités de levage ci-dessus sont conformes à la norme ISO 10567. Elles ne dépassent pas 87% de

- la capacité de levage hydraulique ni 75% de la charge de basculement. Les capacités de levage repérées par un astérisque (*) sont limitées par la capacité hydraulique plutôt que par la charge de basculement.
- L'opérateur doit parfaitement connaître les instructions du manuel d'utilisation et d'entretien avant d'utiliser cette machine. Les règles d'utilisation en sécurité des équipements doivent être respectées à tout moment.
 - Les capacités de levage ne s'appliquent qu'à une machine fabriquée d'origine et équipée en standard par KOBELCO CONSTRUCTION MACHINERY CO., LTD.

ÉQUIPEMENT DE SÉRIE

MOTEUR

- Moteur diesel HINO J05ETG suralimenté avec refroidissement d'admission
- Décélération automatique du moteur
- Ralenti et arrêt moteur automatique
- Batteries (2 x 12 V - 104 Ah)
- Démarreur (24 V - 5 kW), alternateur 60 A
- Arrêt automatique du moteur en cas de manque de pression d'huile
- Vanne de vidange de carter d'huile moteur
- Filtre à air double corps
- Préfiltre à air cyclonique

FLÈCHE ET BALANCIER

- Flèche HD 5,65 m
- Balancier HD 2,94 m

COMMANDE

- Sélecteur de mode de travail (H, S et ECO)
- Power Boost

SYSTÈME D'ORIENTATION ET DE TRANSLATION

- Système de translation en ligne droite
- Translation bi-vitesses avec rétrogradage automatique
- Maillons de chenille étanches et lubrifiés
- Tendeurs de chaîne à graisse
- Tuiles à triple arête HD de 600 mm
- Frein d'orientation automatique
- Alarme de translation

CIRCUIT HYDRAULIQUE

- Système de régénération hydraulique de flèche
- Système de régénération hydraulique de balancier
- Système de préchauffage automatique
- Radiateur d'huile hydraulique en aluminium
- Détecteur de colmatage du filtre à huile hydraulique
- Circuit hydraulique auxiliaire pour marteau piqueur

RÉTROVISEURS ET PHARES

- Deux rétroviseurs
- Cinq phares de travail à l'avant

CABINE ET COMMANDES

- Pédales de circuit hydraulique auxiliaire
- Deux manipulateurs de commande à pression pilotée
- Klaxon électrique
- Cabine tous temps insonorisé
- Éclairage de cabine (intérieur)
- Larges espaces de rangement
- Grand porte-gobelet
- Tapis de sol amovible en deux éléments
- Appuie-tête
- Marches et rambardes de sécurité
- Essuie-glace intermittent avec lave-glace à double gicleur
- Verre de sécurité teinté
- Pare-brise escamotable vers le haut et vitre inférieure avant amovible
- Moniteur couleur multifonction
- Climatisation automatique
- Marteau brise glace
- Siège à suspension mécanique
- Siège à glissière double
- Prise 24V
- KOMEXS

ÉQUIPEMENT EN OPTION

- Pompe électrique de remplissage gasoil à arrêt automatique
- Caméra arrière
- Protection frontale de cabine
- Protection de toit de cabine
- Balancier HD court 2,40 m
- Godet 0,8 m³

- Godet 0,93 m³
- Godet 1,05 m³
- Godet 1,1 m³
- Godet 1,2 m³
- Gyrophare
- Circuit hydraulique auxiliaire grand débit, simple ou double effets

Remarque : Les équipements de série et en option peuvent dépendre de votre région. Consultez votre concessionnaire KOBELCO pour plus de détails.

SYSTÈME DE SURVEILLANCE À DISTANCE DE PELLE

Le système de surveillance à distance utilise les satellites pour recevoir les informations de la machine. Gérez vos machines où qu'elles se trouvent dans le monde par l'Internet. Données d'emplacement, de charge de travail et de diagnostic pour faciliter l'exploitation commerciale.

Accès direct aux données d'exploitation

Géolocalisation

La localisation précise des matériels et l'historique des déplacements sont disponibles même depuis des sites où les communications sont difficiles.

Heures de fonctionnement

Une analyse des plages de travail par machine et par site, permet d'identifier les chantiers les plus productifs et les plus rentables.

Les heures d'utilisation sont enregistrées par tranche d'une demi-heure, et peuvent être utilisées pour la facturation de vos prestations, locations, ...

Consommation

L'analyse de votre consommation de carburant, ainsi que des modes de travail utilisés, vous aide à optimiser vos coûts de production.

Graphiques analytiques

Différents graphiques vous renseigneront aussi bien sur les cycles d'utilisation que sur le type de travail réalisé (BRH, cisaille, excavation, translation, ...)

Remarque : Le système de surveillance à distance n'est pas disponible dans certaines régions du fait des règlements de communication de chaque pays ou de la disponibilité des infrastructures.



Maintenance et alertes SAV

Maintenance

Pour connaître l'état d'entretien de votre flotte Kobelco sur les différents chantiers. Les données d'entretien sont également communiquées au service après-vente de votre concessionnaire Kobelco, pour une planification plus efficace des entretiens périodiques.

Système de sécurité

Alarme de démarrage moteur

Le système peut déclencher une alarme si la machine est utilisée en dehors des heures ou jours prédéfinis.

Alarme géographique

Une alarme peut aussi être déclenchée en cas de déplacement de la machine en dehors d'un périmètre géographique défini.

Remarque : Ce catalogue peut contenir des accessoires et autres équipements qui ne sont pas disponibles en option dans votre région. Il peut aussi contenir des photos de machines dont les caractéristiques sont différentes de celles qui sont vendues dans votre région. Consultez votre distributeur KOBELCO le plus proche pour lui faire part de vos besoins. Dans le cadre de notre politique d'amélioration permanente, tous les modèles et caractéristiques sont modifiables sans préavis.

Copyright par **KOBELCO CONSTRUCTION MACHINERY CO., LTD.** Le contenu de ce catalogue ne peut en aucun cas être reproduit sans autorisation.

KOBELCO CONSTRUCTION MACHINERY EUROPE B.V.

Veluwezoom 15
1327 AE Almere
Pays-Bas
www.kobelco-europe.com

Pour plus d'information :