

**KOBELCO**

**SK380XD<sub>LC</sub>**

■ Puissance moteur :

272 ch / 2 100 tr/min

■ Poids en ordre de marche :

37 800 kg



*Built for Perfectionists™*

# Puissance, robustesse et rendement

Conformément à la tradition KOBELCO de machines de travaux publics respectueuses de la planète, capables de travailler dur et longtemps sur tous les chantiers du monde, la toute nouvelle conception du châssis, de la tourelle et de l'équipement vous offre une machine à l'épreuve des travaux les plus rudes de la planète. Tout ceci en fait la pelle de carrière la plus robuste jamais construite par KOBELCO. La technologie hydraulique de dernière génération assure à la fois des performances jamais atteintes, mais également une consommation de carburant extrêmement sobre. En tant que modèle de 10ème génération de la série SK de KOBELCO, la SK380XDL répond aux besoins des sites miniers les plus exigeant et offrant des performances à couper le souffle !





Plus robuste  
pour  
plus de  
puissance

24%\*  
de rendement  
énergétique  
supplémentaire

\*en mode Eco par rapport au mode S sur la SK330-8

# La robustesse sans compromis

Structure de balancier renforcé significativement

Épaisse plaque d'acier **NOUVEAU**



Bout de balancier



Pied de balancier

L'épaisseur de la plaque d'acier a été augmentée plutôt que d'ajouter des plaques de renfort.

L'épaisseur de la plaque de base a été augmentée.

Bossage d'axe à flasque **NOUVEAU**



Le bossage en acier moulé dispose d'un flasque élargi plus résistant, pour mieux répartir la contrainte et ainsi améliorer la durabilité.



**Pare-pierre**

Pare-pierre long et massif de conception spéciale pour éviter les dommages au balancier.



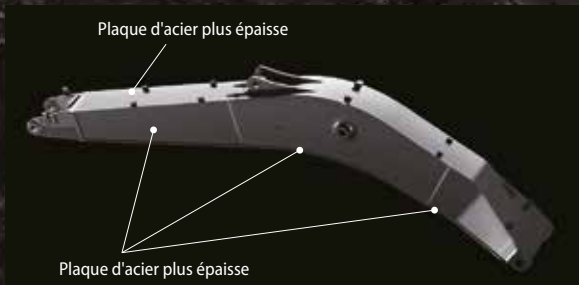


Plus robuste  
pour  
plus de  
puissance

La flèche et le balancier qui subissent les conditions les plus rudes sont notablement renforcés.

**Flèche carrière de conception innovante en plaque d'acier plus épaisse**

**Flèche XD** NOUVEAU



La flèche XD utilise des plaques plus robustes que les flèches HD des machines standard, ce qui augmente la longévité même dans les conditions de travail les plus rudes.

**Profil en double delta** NOUVEAU



Conception de flèche à profil en double delta pour une durabilité imbattable dans les conditions de travail les plus exigeantes.

**Blindage du dessous de tourelle**

**Trappes d'accès renforcées**

Les trappes d'accès sont surdimensionnées pour résister aux impacts des roches.



# Plus robuste pour plus de puissance

Les moteurs de translation sont surdimensionnés pour faciliter les déplacements dans les roches, et la filtration est renforcée pour optimiser les performances globales de la machine en milieu hostile et poussiéreux.

Un châssis renforcé pour une durabilité exceptionnelle

## Guidage renforcé



Les guides des roues folles sont renforcés pour résister aux impacts des pierres.

## Guides chaîne



Trois larges guides chaîne renforcés protègent les trains de chenilles.

## Galets supérieurs à double gorges de guidage



## Blindage sous puits de tourelle



Les circuits hydrauliques de translation du puits de tourelle sont protégés des roches et autres débris.

## Maillons de chenille



La dimension et la durabilité des maillons de chenille sont augmentées par rapport aux modèles de terrassement.

## Tuiles renforcées plus épaisses



Les tuiles HD plus épaisses et les maillons de chaîne HD autolubrifiés résistent aux sols rocailloux les plus abrasifs.

## Capot moteur de translation HD renforcé



La protection du moteur de translation est également renforcée.

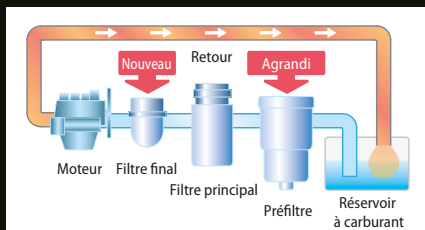


## Meilleure efficacité du système de filtration

Du carburant et de l'huile hydraulique propres et sans contaminant sont indispensables pour la stabilité des performances. Les nouveaux filtres de dernière génération vous garantissent une protection optimum des organes principaux, et participent significativement à la fiabilité et durabilité de la machine.

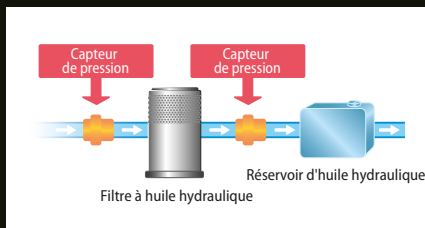
### Filtre à carburant NOUVEAU

Le préfiltre avec décanteur d'eau intégré a une surface de filtration 1,8 fois plus grande que celle des modèles précédents, avec un nouveau filtre à carburant final sans entretien pour optimiser les performances de filtrage.



### Filtre à huile hydraulique NOUVEAU

Reconnu comme le meilleur du marché, notre filtre super-fin en fibre de verre, retient même les particules les plus fines. De plus, le nouveau couvercle évite toute contamination lors du remplacement du filtre.



### Filtre à air à armature en grillage métallique NOUVEAU

L'armature en grillage métallique assure résistance et durabilité.

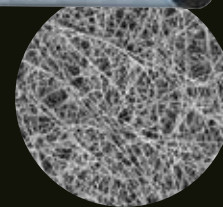


Image agrandie du filtre

### Détecteur de colmatage du filtre à huile hydraulique NOUVEAU

Des capteurs de pression à l'entrée et à la sortie du filtre à huile hydraulique mesurent les différences de pression pour définir l'amplitude de colmatage. Si la différence de pression dépasse un niveau prédéfini, un message d'erreur apparaît sur le moniteur multifonction, permettant de préserver le réservoir hydraulique de tout risque de pollution.



# L'évolution continue ... Toujours plus de puissance, et moins de carburant

**24%\***  
de rendement  
énergétique  
supplémentaire

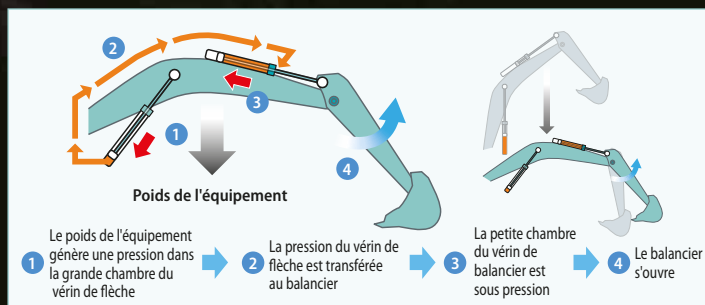
Le nouveau système de régénération hydraulique améliore les performances et diminue les pertes de pression, augmentant ainsi le rendement énergétique global d'environ 24%\*.

\*en mode Eco par rapport au mode S sur la SK330-8

**Circuit hydraulique : Une technologie révolutionnaire pour économiser plus de carburant**

## Système de régénération hydraulique **NOUVEAU**

À l'abaissement de la flèche, ce système recycle la pression hydraulique générée par le poids de l'équipement pour alimenter la petite chambre du vérin de balancier. Ainsi, la puissance hydraulique est renforcée tout en diminuant la charge du moteur thermique.



**Le système d'économie d'énergie fait chuter drastiquement la consommation**

## Mode ECO pour toujours moins de carburant **NOUVEAU**

Le mode ECO économe en carburant est maintenant ajouté au mode de travail, et peut être sélectionné en fonction de l'opération voulue. La consommation de carburant peut être notablement réduite.



- E** Utilisé pour réduire la consommation de carburant sur des petites charges de travail  
**Réduction de 24% en mode ECO**  
(Par rapport au mode S de la SK330-8)
- H** Utilisé pour donner la priorité à la quantité de travail à effectuer  
**Réduction de 16% en mode H**  
(Par rapport au mode H de la SK330-8)
- S** Utilisé pour assurer le meilleur compromis entre les charges de travail et le rendement énergétique  
**Réduction de 19% en mode S**  
(Par rapport au mode S de la SK330-8)





Faites-en plus en moins de temps

### Balancier HD 3,3 m (renforcé pour les carrières)

■ Force de cavage maxi au godet

En standard : **229 kN**

Avec Power Boost : **252 kN**

■ Force de pénétration maxi au balancier

En standard : **165 kN**

Avec Power Boost : **182 kN**

■ Portée de fouille maximale :

**11 260 mm**

■ Profondeur de fouille maximale :

**7 560 mm**

■ Profondeur de fouille verticale :

**6 480 mm**

### Ligne hydraulique auxiliaire

Le circuit hydraulique pour BRH est monté de série.



### Force de translation hors normes !

La puissance de translation et de traction délivre une vitesse confortable pour gravir les pentes ou franchir des passages délicats, et octroie une agilité surprenante en orientation du châssis porteur.

■ Force de traction à l'attelage : **331 kN**

# Une cabine dédiée au confort et à la sécurité du chauffeur

Un environnement de travail plus silencieux et ergonomique. Une cabine qui met le confort et la sécurité du chauffeur au premier plan.



## Grande cabine **NOUVEAU**

Volume de cabine agrandie de 4 % par rapport au modèle précédent. La visibilité est exceptionnelle et les espaces de rangement nombreux.

## Ventilation climatisée **NOUVEAU**



De nouvelles bouches de ventilation et un climatiseur automatique plus performant ont été installés afin d'améliorer la diffusion de l'air conditionnée et harmoniser plus efficacement la température ambiante de la cabine.

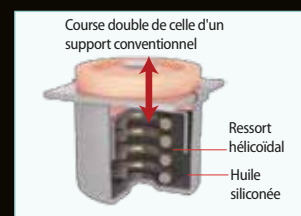
## Cabine pressurisée **NOUVEAU**



L'excellente étanchéité de la cabine empêche l'infiltration des poussières extérieures.

## Faibles vibrations **NOUVEAU**

La cabine est suspendue sur des plots visco-élastiques à base d'huile siliconée, couplés à un ressort hélicoïdal offrant une absorption vibratoire et un débattement beaucoup plus important que les systèmes conventionnels.



## Affichage multifonction couleur **NOUVEAU**

Les affichages graphiques et les couleurs vives du moniteur multifonction LCD facilite sa lecture instantanée. L'écran affiche la consommation de carburant, les intervalles d'entretien et bien d'autres choses encore.



Consommation de carburant

Entretien

Mode BRH

- 1 Les cadrans analogiques donnent une lecture intuitive du niveau de carburant et de la température d'eau du moteur
- 2 Le voyant vert souligne l'excellence énergétique de la conduite du chauffeur
- 3 Indicateur de consommation de carburant/données de maintenance
- 4 Sélection du mode de travail
- 5 Commande d'affichage du moniteur

## Commande de circuit hydraulique auxiliaire

Sélectionnez d'une pression l'accessoire utilisé et visualisez sur l'écran les paramètres hydrauliques (débit, pressions, simple ou double effets).

## Confort

### Vision panoramique

NOUVEAU



Le pare-brise est intégral et le vitrage droit est d'une seule pièce, sans montant latéral, pour une vision panoramique optimale.

### Cabine spacieuse et facile d'accès

NOUVEAU



+80mm

Grâce à sa grande taille et à sa large porte, l'accès cabine est facilité, même pour les plus grands ou corpulents.

### Siège suspendu à réglages multiples



Siège suspendu absorbant les vibrations



L'inclinaison du siège va jusqu'à la mise à plat du dossier



Les doubles glissières offrent un réglage morphologique optimal

### La douceur des manipulateurs rend le travail plus souple et moins fatigant

NOUVEAU



La résistance des manipulateurs a été réduite de 38%, pour limiter la fatigue lors des sessions de travail prolongées ou continues.

### Équipement intérieur ergonomique et pratique



Prise 24 V



Bac de rangement spacieux



Grand porte-gobelet

## Sécurité

### Cabine ROPS

NOUVEAU

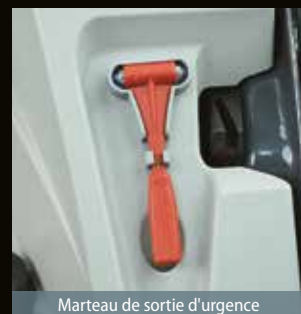
La cabine conforme ROPS (Roll-Over-Protective Structure) répond aux normes de cabine ISO (ISO-12117-2: 2008) et assure une meilleure sécurité du chauffeur en cas de basculement de la machine.



### Vision panoramique



Meilleure sécurité grâce aux rétroviseurs à gauche et à droite.



Marteau de sortie d'urgence

# Un entretien efficace assure une fiabilité et une durabilité irréprochable



MAINTENANCE			
		8	5.4h
	INTERVAL	REMAINING TIME	EXCHANGÉE DAY
ENGINE OIL	250	246	--/--/--
FUEL FILTER	500	496	--/--/--
HYD. FILTER	1000	996	--/--/--
HYD. OIL	2000	1996	--/--/--

Exemple d'affichage de données d'entretien

## Fonction d'affichage des paramètres machine

- N'affiche que les données d'entretien nécessaires, quand c'est nécessaire
- Fonction d'autodiagnostic assurant une détection avancée et l'affichage des défauts du circuit électrique
- La fonction de diagnostic de service facilite la vérification de l'état de la machine
- Fonction d'enregistrement de l'historique des pannes, incluant les défauts transitoires et intermittents.

## Entretien facilité sur chantier

L'accessibilité au vaste compartiment moteur a été améliorée grâce à la nouvelle plateforme de service arrière et aux marches d'accès tourelle plus confortables. La distance entre les marches a été réduite pour faciliter l'entrée et la sortie.



Nouvelle passerelle sécurisée sans garde-corps



Marche et rambarde d'accès

## Les travaux d'entretien, vérifications quotidiennes, etc ... peuvent s'effectuer depuis le sol

L'architecture permet d'accéder facilement depuis le sol à toutes les vérifications quotidiennes et tâches d'entretien courant.



Filtre à air double corps



Côté gauche

Disposé pour faciliter l'accès au radiateur et aux éléments du circuit de refroidissement



Filtre à carburant avec décanteur d'eau intégré



Filtre à carburant



Côté droit

- 1 Filtre à carburant
- 2 Filtre à carburant avec décanteur d'eau intégré
- 3 Filtre à huile moteur

## Nettoyage facile



Châssis porteur

La conception spécifique du châssis porteur permet un nettoyage rapide et efficace.



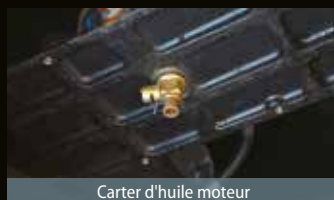
Tapis de sol amovible en deux éléments

Le tapis de sol amovible en deux éléments a des poignées pour faciliter sa dépose. Un drain est situé sous le tapis de sol.



Tapis de sol cuvette

Les bords relevés en cuvette du tapis de sol retiennent les boues et autres gravillons pour simplifier le nettoyage.

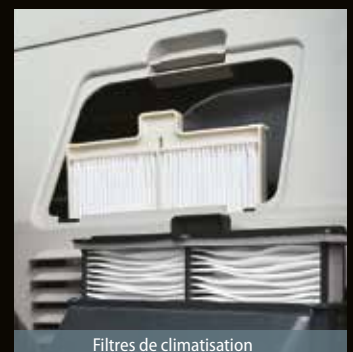


Carter d'huile moteur

Le carter d'huile moteur est équipé d'une vanne de vidange.

## Entretien plus efficace depuis l'intérieur de la cabine

Les filtres de climatisation interne et externe peuvent être retirés facilement sans outil pour le nettoyage.



Filtres de climatisation



## Moteur

Modèle	HINO J08E
Type	Moteur diesel 6 cylindres, 4 temps refroidi par eau, à injection directe suralimenté, à admission refroidie
Nb de cylindres	6
Alésage et course	112 mm x 130 mm
Cylindrée	7,684 L
Puissance nominale	256 ch/2 100 tr/min (ISO 9249)
	272 ch/2 100 tr/min (ISO 14396)
Couple maxi	969 N•m/1 600 tr/min (ISO 9249)
	998 N•m/1 600 tr/min (ISO 14396)



## Circuit hydraulique

Pompe	
Type	Deux pompes à piston à cylindrée variable + une pompe à engrenages
Débit de refoulement maxi	2 x 294 L/min, 1 x 21 L/min
Réglage du clapet de décharge	
Flèche, balancier et godet	34,3 MPa {350 kgf/cm <sup>2</sup> }
Power Boost	37,8 MPa {385 kgf/cm <sup>2</sup> }
Circuit de translation	34,3 MPa {350 kgf/cm <sup>2</sup> }
Circuit d'orientation	29,0 MPa {296 kgf/cm <sup>2</sup> }
Circuit de commande	5,0 MPa {50 kgf/cm <sup>2</sup> }
Pompe de pilotage	À engrenages
Distributeur principal	8 tiroirs
Radiateur d'huile	À air



## Système d'orientation

Moteur d'orientation	Moteur à pistons axiaux
Frein	Hydraulique à verrouillage automatique dès que le manipulateur d'orientation est en position neutre
Frein de stationnement	Frein multidisque à bain d'huile
Vitesse de rotation	10 tr/min



## Accessoires

Godet rétro et compatibilité

Capacité du godet	Remplissage ISO	m <sup>3</sup>	1,4	1,6	1,8
	Remplissage ISO à ras	m <sup>3</sup>	1,0	1,2	1,4
Largeur d'ouverture	Avec couteaux latéraux	mm	1 460	1 470	1 670
	Sans couteaux latéraux	mm	1 250	1 390	1 640
Nombre de dents			5	5	5
Poids du godet		kg	1 600	1 810	1 830
Balancier court 2,60 m			○	○	△
Balancier standard 3,30 m			○	△	△

○ Recommandé △ Chargement seul



## Système de translation

Moteurs de translation	Variable déplacement piston pump
Freins de translation	Hydraulique à verrouillage automatique
Freins de parc	Frein multidisque à bain d'huile
Nombre de tuiles	48 par côté
Vitesse de translation	5,6/3,3 km/h
Force de traction à l'attelage	331 kN (ISO 7464)
Pente franchissable	70 % {35°}
Garde au sol minimale	500 mm



## Cabine et commandes

Cabine	
Cabine en acier, tous temps, insonorisée, suspendue sur plots d'huile siliconée, et équipée d'un épais tapis de sol isolant.	
Commande	
Deux leviers et deux pédales de translation	
Deux manipulateurs pour l'excavation et l'orientation	
Accélérateur moteur rotatif électrique	



## Flèche, balancier et godet

Vérin de flèche	140 mm x 1 550 mm
Vérin de balancier	170 mm x 1 788 mm
Vérin de godet	150 mm x 1 193 mm



## Capacités de remplissage

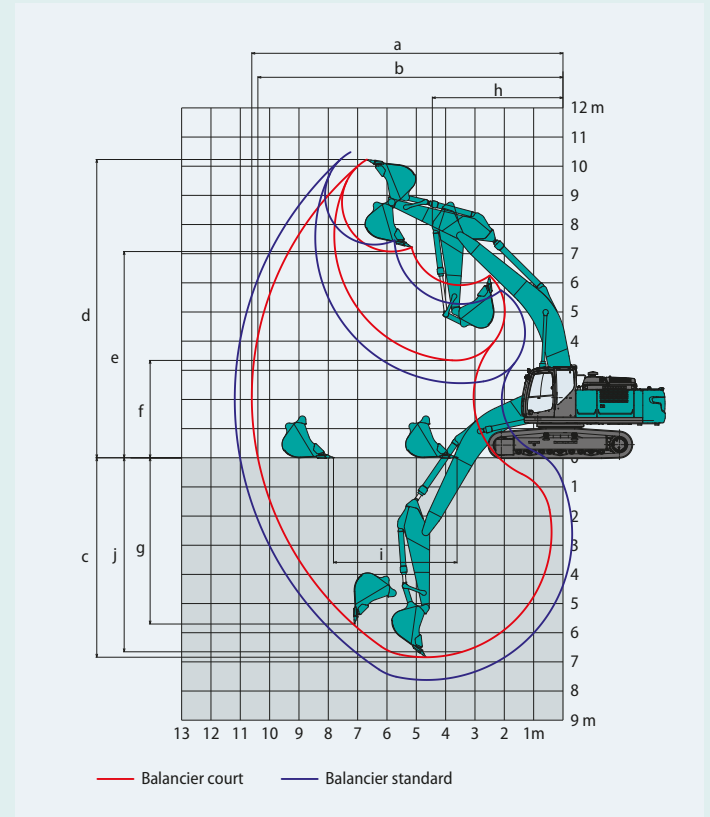
Réservoir à carburant	503 L
Circuit de refroidissement	35 L
Huile moteur	28,5 L
Réducteur de translation	2 x 8,0 L
Réducteur d'orientation	7 L
Réservoir d'huile hydraulique	245 L niveau d'huile du réservoir
	410 L circuit hydraulique



## Plages de travail

Unité : m

Flèche	Balancier	6,50 m	
		Court 2,6 m	Standard 3,3 m
Portée			
a- Portée de fouille maximale		10,61	11,26
b- Portée de fouille maximale au niveau du sol		10,4	11,06
c- Profondeur de fouille maximale		6,84	7,56
d- Hauteur de travail maximale		10,23	10,54
e- Hauteur de déversement maximale		7,07	7,37
f- Hauteur de déversement minimale		3,34	2,62
g- Profondeur de fouille maximale en paroi verticale		5,70	6,48
h- Rayon de rotation minimal		4,46	4,31
i- Course de nivelage au niveau du sol		4,21	5,82
j- Profondeur de fouille max. pour un fond plat de 2,4 m		6,65	7,40
Capacité de remplissage ISO du godet m <sup>3</sup>		1,6	1,6



## Force d'excavation (ISO 6015)

Unité : kN

Longueur du balancier	Court 2,6 m	Standard 3,3 m
Force de cavage du godet	229 252*	229 252*
Force de pénétration du balancier	207 228*	165 182*

\*Power Boost activé



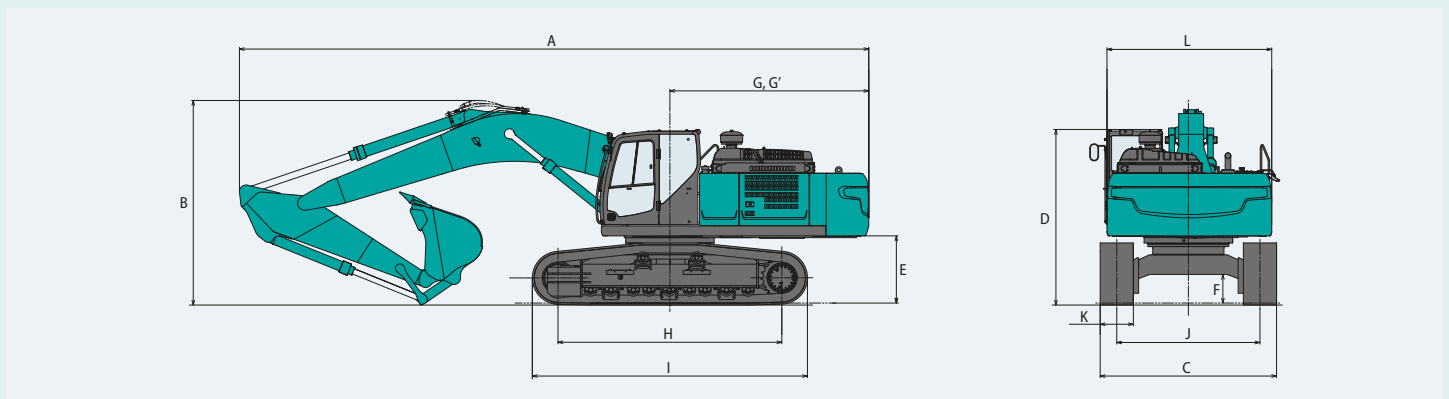
## Dimensions

Longueur du balancier	Court 2,6 m	Standard 3,3 m
A Longueur hors-tout	11 380	11 300
B Hauteur hors-tout à la flèche	3 690	3 430
C Largeur hors-tout	3 190	
D Hauteur hors-tout à la cabine	3 170	
E Garde au sol sous tourelle*	1 220	
F Garde au sol*	500	

Unité : mm

G Rayon de rotation arrière	3 600
G' Distance du centre d'orientation à l'extrémité arrière	3 600
H Longueur de chenille au sol	4 050
I Longueur du train de chenilles	4 970
J Voie	2 590
K Largeur de tuile	600
L Largeur hors-tout de la tourelle	2 980

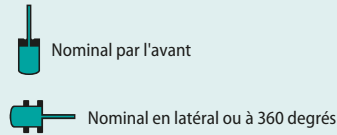
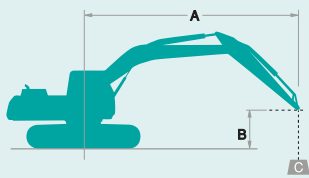
\*Hors hauteur de l'arête de chenille



## Poids en ordre de marche et pression au sol

En équipement de série, avec flèche monobloc, balancier 2,6 m, et godet 1,9 m<sup>3</sup> en remplissage ISO.

Usage	Tuile à arête triple (de même hauteur)	
Largeur de tuile	mm	600
Largeur hors-tout	mm	3 190
Pression au sol	kPa	71
Poids en ordre de marche	kg	37 800



A : Portée de l'axe de rotation à la biellette de godet  
 B : Hauteur de la biellette de godet au-dessus/au-dessous du sol  
 C : Capacités de levage en kilogrammes  
 Sans godet  
 Réglage du clapet de décharge : 34,3 MPa (350 kgf/cm<sup>2</sup>)

SK380XDLC		Balancier standard : 3,3 m Sans godet Chenilles : 600 mm Contrepoids lourd : 7 890 kg															
A \ B		1,5 m		3,0 m		4,5 m		6,0 m		7,5 m		9,0 m		À portée maxi		Rayon	
		Front	Lateral	Front	Lateral	Front	Lateral	Front	Lateral	Front	Lateral	Front	Lateral	Front	Lateral		
9,0 m	kg														*5 730	*5 730	6,56 m
7,5 m	kg									*6 860	*6 860			*5 240	*5 240	7,86 m	
6,0 m	kg									*6 960	*6 960			*5 060	*5 060	8,71 m	
4,5 m	kg							*8 550	*8 550	*7 440	7 420	*6 860	5 510	*5 060	*5 060	9,25 m	
3,0 m	kg					*13 280	*13 280	*9 790	9 780	*8 080	7 070	*7 120	5 350	*5 230	4 890	9,52 m	
1,5 m	kg					*15 180	13 680	*10 880	9 190	*8 690	6 740	*7 390	5 190	*5 560	4 750	9,54 m	
Au sol	kg					*15 830	13 190	*11 520	8 800	*9 080	6 500	*7 510	5 070	*6 130	4 830	9,33 m	
-1,5 m	kg			*13 930	*13 930	*15 490	13 090	*11 560	8 640	*9 080	6 390			*7 080	5 160	8,85 m	
-3,0 m	kg	*15 860	*15 860	*19 450	*19 450	*14 310	13 230	*10 900	8 680	*8 430	6 440			*7 500	5 890	8,07 m	
-4,5 m	kg			*15 790	*15 790	*12 000	*12 000	*9 100	8 940					*7 390	*7 390	6,88 m	

SK380XDLC		Balancier court : 2,6 m Sans godet Chenilles : 600 mm Contrepoids lourd : 7 890 kg											
A \ B		3,0 m		4,5 m		6,0 m		7,5 m		À portée maxi		Rayon	
		Front	Lateral	Front	Lateral	Front	Lateral	Front	Lateral	Front	Lateral		
7,5 m	kg										*7 730	*7 730	7,06 m
6,0 m	kg					*8 280	*8 280	*7 580	7 480	*7 510	6 680		8,00 m
4,5 m	kg			*11 900	*11 900	*9 230	*9 230	*7 940	7 230	*7 470	5 820		8,58 m
3,0 m	kg					*10 350	9 490	*8 470	6 920	*7 540	5 380		8,87 m
1,5 m	kg					*11 240	8 970	*8 950	6 630	*7 660	5 230		8,89 m
Au sol	kg			*15 660	13 040	*11 610	8 680	*9 160	6 450	*7 810	5 340		8,66 m
-1,5 m	kg			*14 840	13 100	*11 340	8 620	*8 890	6 410	*7 940	5 790		8,15 m
-3,0 m	kg	*16 720	*16 720	*13 220	*13 220	*10 250	8 760			*7 940	6 820		7,29 m
-4,5 m	kg	*12 590	*12 590	*10 190	*10 190					*7 440	*7 440		5,95 m

**Notes:**

- Ne pas tenter de lever ou de maintenir toute charge supérieure à ces capacités de levage au point de levage spécifié par le rayon et la hauteur. Le poids de tous les accessoires doit être déduit des capacités de levage mentionnées ci-dessus.
- Les capacités de levage supposent que la machine repose sur un sol de niveau, résistant et uniforme. L'utilisateur doit tenir compte des conditions de travail, par exemple sol mou ou irrégulier, inclinaison, charges latérales, arrêt brutal des charges, situations dangereuses, expérience du chauffeur, etc...
- Axe en bout de balancier défini comme point de levage.
- Les capacités de levage ci-dessus sont conformes à la norme ISO 10567. Elles ne dépassent pas 87% de la capacité de levage hydraulique ni 75% de la charge de basculement. Les capacités de levage repérées par un astérisque (\*) sont limitées par la capacité hydraulique plutôt que par la charge de basculement.
- L'opérateur doit parfaitement connaître les instructions du manuel d'utilisation et d'entretien avant d'utiliser cette machine. Les règles d'utilisation en sécurité des équipements doivent être respectées à tout moment.
- Les capacités de levage ne s'appliquent qu'à une machine fabriquée d'origine et équipée en standard par KOBELCO CONSTRUCTION MACHINERY CO., LTD.

## Système de surveillance à distance de pelle

Le système de surveillance à distance utilise les satellites pour recevoir les informations de la machine. Gérez vos machines où qu'elles se trouvent dans le monde par l'Internet. Données d'emplacement, de charge de travail et de diagnostic pour faciliter l'exploitation commerciale.

### Accès direct aux données d'exploitation

#### Géolocalisation

La localisation précise des matériels et l'historique des déplacements sont disponibles même depuis des sites où les communications sont difficiles.

#### Heures de fonctionnement

Une analyse des plages de travail par machine et par site, permet d'identifier les chantiers les plus productifs et les plus rentables. Les heures d'utilisation sont enregistrés par tranche d'une demi-heure, et peuvent être utilisés pour la facturation de vos prestations, locations, ...

#### Consommation

L'analyse de votre consommation de carburant, ainsi que des modes de travail utilisés, vous aide à optimiser vos coûts de production.

#### Graphiques analytiques

Différents graphiques vous renseigneront aussi bien sur les cycles d'utilisation que sur le type de travail réalisé (BRH, cisaille, excavation, translation, ...)

Remarque : Le système de surveillance à distance n'est pas disponible dans certaines régions du fait des règlements de communication de chaque pays ou de la disponibilité des infrastructures.



### Maintenance et alertes SAV

#### Maintenance

Pour connaître l'état d'entretien de votre flotte Kobelco sur les différents chantiers. Les données d'entretien sont également communiquées au service après-vente de votre concessionnaire Kobelco, pour une planification plus efficace des entretiens périodiques.

### Système de sécurité

#### Alarme de démarrage moteur

Le système peut déclencher une alarme si la machine est utilisée en dehors des heures ou jours prédéfinis.

#### Alarme géographique

Une alarme peut aussi être déclenchée en cas de déplacement de la machine en dehors d'un périmètre géographique défini.

## ÉQUIPEMENT DE SÉRIE

### MOTEUR

- Moteur diesel HINO J08E suralimenté avec refroidissement d'admission
- Décélération automatique du moteur
- Ralenti et arrêt moteur automatique
- Batteries (2 x 12 V - 104 Ah)
- Démarreur (24 V - 5 kW), alternateur 60 A
- Arrêt automatique du moteur en cas de manque de pression d'huile
- Vanne de vidange de carter d'huile moteur
- Filtre à air double corps
- Préfiltre à air cyclonique

### FLÈCHE ET BALANCIER

- Flèche monobloc 6,50 m
- Balancier standard 3,30 m

### COMMANDE

- Sélecteur de mode de travail (H, S et ECO)
- Power Boost

### SYSTÈME D'ORIENTATION ET DE TRANSLATION

- Système d'orientation antirebond
- Système de translation en ligne droite
- Translation bi-vitesses avec rétrogradage automatique
- Guides chaîne
- Maillons de chenille étanches et lubrifiés
- Tendeurs de chaîne à graisse
- Tuiles à triple arête HD de 600 mm
- Frein d'orientation automatique
- Anneaux de remorquage
- Alarme de translation

### CIRCUIT HYDRAULIQUE

- Système de régénération hydraulique de flèche
- Système de régénération hydraulique de balancier
- Système de préchauffage automatique
- Radiateur d'huile hydraulique en aluminium
- Détecteur de colmatage du filtre à huile hydraulique
- Circuit hydraulique auxiliaire grand débit, simple ou double effets

### RÉTROVISEURS ET PHARES

- Deux rétroviseurs
- Six phares de travail à l'avant

### CABINE ET COMMANDES

- Pédibulateur de circuit hydraulique auxiliaire
- Cabine tous temps insonorisé
- Deux manipulateurs de commande à pression pilotée
- Avertisseur électrique
- Éclairage de cabine (intérieur)
- Larges espaces de rangement
- Grand porte-gobelet
- Tapis de sol amovible en deux éléments
- Appui-tête
- Marches et rambardes de sécurité
- Essuie-glace intermittent avec lave-glace à double gicler
- Verre de sécurité teinté
- Pare-brise escamotable vers le haut et vitre inférieure avant amovible
- Moniteur couleur multifonction
- Climatisation automatique
- Marteau brise glace
- Siège à glissière double
- Siège à suspension mécanique
- Prise 24V
- KOMEXS

## ÉQUIPEMENT EN OPTION

- Pompe électrique de remplissage gasoil à arrêt automatique
- Protection frontale de cabine
- Protection de toit de cabine
- Balancier HD court 2,60 m
- Godet 1,4 m<sup>3</sup>
- Godet 1,6 m<sup>3</sup>
- Godet 1,8 m<sup>3</sup>
- Gyrophare
- Circuit auxiliaire marteau piqueur avec filtre retour
- Caméra arrière

Remarque : Les équipements de série et en option peuvent dépendre de votre région. Consultez votre concessionnaire KOBELCO pour plus de détails.

Remarque : Ce catalogue peut contenir des accessoires et autres équipements qui ne sont pas disponibles en option dans votre région. Il peut aussi contenir des photos de machines dont les caractéristiques sont différentes de celles qui sont vendues dans votre région. Consultez votre distributeur KOBELCO le plus proche pour lui faire part de vos besoins. Dans le cadre de notre politique d'amélioration permanente, tous les modèles et caractéristiques sont modifiables sans préavis.

Copyright par **KOBELCO CONSTRUCTION MACHINERY CO., LTD.** Le contenu de ce catalogue ne peut en aucun cas être reproduit sans autorisation.

## KOBELCO CONSTRUCTION MACHINERY EUROPE B.V.

Veluwezoom 15  
1327 AE Almere  
Pays-Bas  
[www.kobelco-europe.com](http://www.kobelco-europe.com)

Pour plus d'information :