

KOBELCO

SK1300D_{LC}

Abbruchbagger mit ultralanger Arbeitsausrüstung



KOBELCO

Japan's No.1
Demolition Equipment Supplier



Konform mit der EU-Abgasnorm Stufe V

Built for Perfectionists™

Der neue Standard bei Baggern mit extrem hoher Reichweite

Erreichen Sie bei Abbrucharbeiten neue Höhen.
Vorstellung des SK1300DLC: Wo Kraft auf Vielseitigkeit trifft.

KOBELCO hat eng mit Abbruchunternehmen zusammengearbeitet, um Herausforderungen zu identifizieren und Lösungen zu finden, die die Branche auf ein neues Niveau bringen und die Grenzen dessen, was mit Abbruchbaggern möglich ist, weiter anzuheben. Kunden haben nach Maschinen gefragt, die eine überlegene Produktivität mit verbesserter Stabilität und größerer Werkzeugtragfähigkeit sowie die Möglichkeit bieten, leistungsfähigere Brecher in neuen Höhen einzusetzen. KOBELCO hat erneut auf diese Herausforderungen reagiert und mit dem brandneuen SK1300DLC die nächste Generation von Abbruchbaggern mit extrem hoher Reichweite vorgestellt. Der SK1300DLC ist mit der neu entwickelten 4-teiligen Arbeitsausrüstung NEXT ADVANCE mit hoher Reichweite ausgestattet und kann mit einer Vielzahl von Ausleger- und Stieloptionen für alle Arbeitsanforderungen kombiniert werden. Darüber hinaus ist der SK1300DLC für einfachen Transport ausgelegt, bietet mehr Sicherheit und weniger Arbeitsvorbereitungszeit.

Extrem hohe Reichweite, mit mehreren Ausleger- und Stiel-Konfigurationen für mehr Flexibilität.

- Spezifikationen für 4-teilige ultra-lange Arbeitsausrüstung [40 m / 35 m]
- Spezifikationen für 3-teilige ultra-lange Arbeitsausrüstung [35 m / 31 m]
- Version mit separatem Zwischenausleger
- Version mit separatem Ausleger [für maximales Werkzeuggewicht und bodennahe Arbeit]

SK1300D_{LC}



Japan's No.1
Demolition Equipment Supplier

Eine bessere Produktivität erzielen. Neue Höhen mit größerer Werkzeugkapazität erreichen.

Version mit 4-teiliger,
ultra-langer Arbeitsausrüstung

NEXT ADVANCE

Leitungen mit Schnellkupplung
als Standardausstattung



Ausgestattet mit NEXT ADVANCE, einer flexibel konfigurierbaren Abbruch-Ausrüstungslösung mit extrem hoher Reichweite.

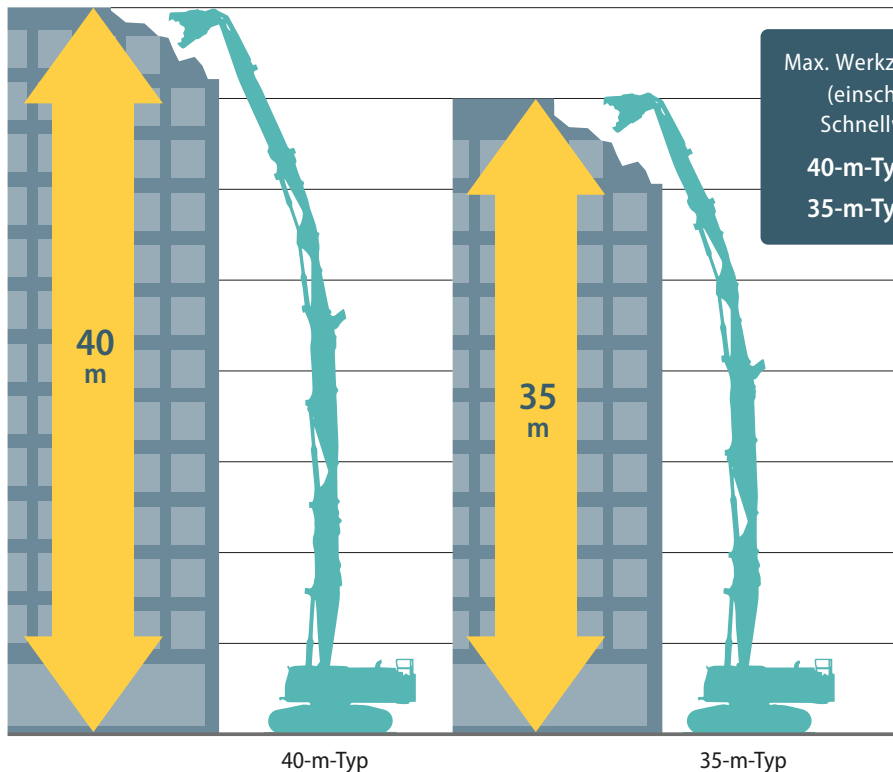
NEXT ADVANCE, die neue Arbeitsausrüstung für Abbrucharbeiten in großer Höhe, wurde entwickelt, um mit verbesserten Werkzeugfähigkeiten größere Arbeitshöhen zu erreichen. Die einzigartige neue Gelenkstruktur der 4-teiligen, ultra-langen Arbeitsausrüstung ermöglicht es, die derzeitigen Betriebsgrenzen anderer Maschinen der 100-Tonnen-Klasse deutlich zu übersteigen.

Exklusiver Knick-Zwischenausleger

Ein Beispiel für die neue NEXT ADVANCE-Technologie ist die Einführung von Knickgelenken am Zwischenausleger. Da der Schwerpunkt der gesamten Maschine niedriger gehalten wird, können sogar größere Werkzeuge verwendet werden, ohne dass das Gesamtgewicht der Basismaschine erhöht werden muss.

Wählen Sie zwischen Konfigurationen mit 40 m oder 35 m Reichweite

Durch die Erweiterung der 100t-Klasse um eine 4-teilige Arbeitsausrüstungskonfiguration konnte eine maximale Reichweite von 40 m ermöglicht werden, was bisher nur größeren Maschinen vorbehalten war. Wenn Sie die 35-m-Auslegerkonfiguration wählen, können noch größere Werkzeuge eingesetzt werden.



Max. Werkzeuggewicht
(einschließlich
Schnellwechsler)

40-m-Typ: 4,3 t

35-m-Typ: 5,2 t

Version mit 3-teiliger, ultra-langer Arbeitsausrüstung

Zwei Stiel­längen für Flexibilität am Einsatzort

Die 3-teilige ultra-lange Arbeitsausrüstung ist in den Konfigurationen mit 35 m oder 31 m Reichweite erhältlich. Es sind Stiele in verschiedenen Längen erhältlich, wobei das gemeinsame Design der Arbeitsausrüstungen eine gegenseitige Austauschbarkeit ermöglicht. Die Arbeitshöhe und das maximale Arbeitsausrüstungsgewicht können durch einfaches Wechseln des Stiels an den jeweiligen Einsatzzweck angepasst werden.

35-m-Typ: 8,9-m-Stiel

31-m-Typ: 6,8-m-Stiel

Der große Arbeitsradius zeigt die volle Reichweite der Maschine

Die Konfiguration mit der 3-teiligen Arbeitsausrüstung bietet einen großen Arbeitsradius mit einem großen Stabilitätsspielraum in Längsrichtung, sodass der Fahrer die größere Reichweite voll ausnutzen kann. Gleichzeitig wurde das maximal zulässige Gewicht des Werkzeuges erhöht. Leitungen für Schnellwechsler sind Standardausstattung.

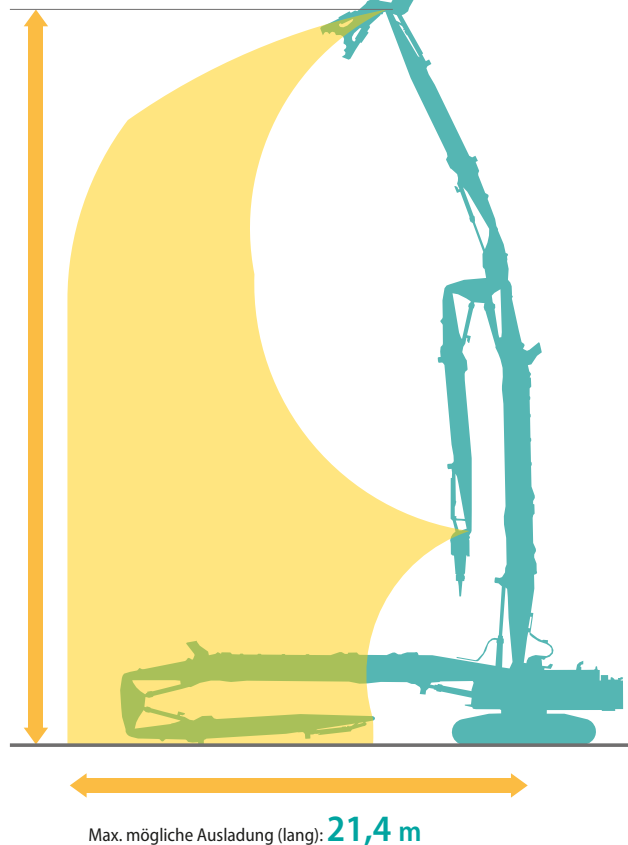
Max. Werkzeuggewicht (einschließlich Schnellwechsler)

35-m-Typ: 5,0 t 31-m-Typ: 6,1 t

Arbeitsbereich

(Bei 35-m-Typ)

Max. Arbeitshöhe
(Stielspitze)
ca. 35 m



Leistungsstarke Zylinder
mit großem Durchmesser

Leistungsstarke
Zylinder mit
großem Durchmesser

Bei den Auslegerzylindern kommen jetzt Zylinder mit großem Durchmesser zum Einsatz. Außerdem wurde die Position der Zylinderaufhängung optimiert, was die Hubkraft verbessert und schwerere Abbruchwerkzeuge ermöglicht.

Leitungen mit
Schnellkupplung als
Standardausstattung

Extra Leitungen für Schnellwechsler sind Standard und ermöglichen nach Installation eines hydraulischen Wechslers einen schnellen Anbaugerätewechsel.



Version mit separatem Zwischenausleger

Großer Arbeitsbereich von hoher Reichweite bis zum Bodenniveau

Es wird ein großer Arbeitsbereich erreicht, ohne dass der Winkel des Hauptauslegers während des Abbruchvorgangs begrenzt wird. Die Ausleger- und Stielabschnitte können vollständig abgesenkt werden, was sekundäre Abbruch- und schwere Demontearbeiten auf Bodenhöhe ermöglicht.

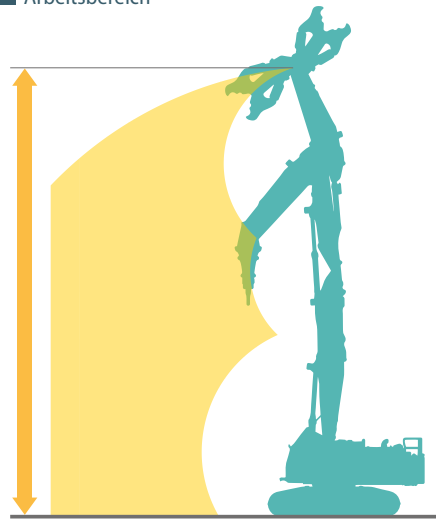
Max. Werkzeuggewicht
(einschließlich Schnellwechsler)

9,6 t

Max. Arbeitshöhe
(Stielspitze)

ca. 23,6 m

■ Arbeitsbereich



Max. mögliche Ausladung (lang) **15,1 m**



Version mit separatem Ausleger

Großer Arbeitsbereich mit starker Hubkraft

Der separate Ausleger ermöglicht den Anbau von noch größeren Werkzeugen, je nach Art der erforderlichen Abbrucharbeiten; so werden leistungsintensive Arbeiten auf Bodenhöhe und die Bewältigung größerer Fundament-Abbrucharbeiten zum Kinderspiel. Mit Hubzylindern von großem Durchmesser und standardmäßigen Leitungen für Schnellwechsler können die Anbaugeräte schnell und effizient gewechselt werden, um die Maschine an die jeweilige Aufgabe anzupassen.

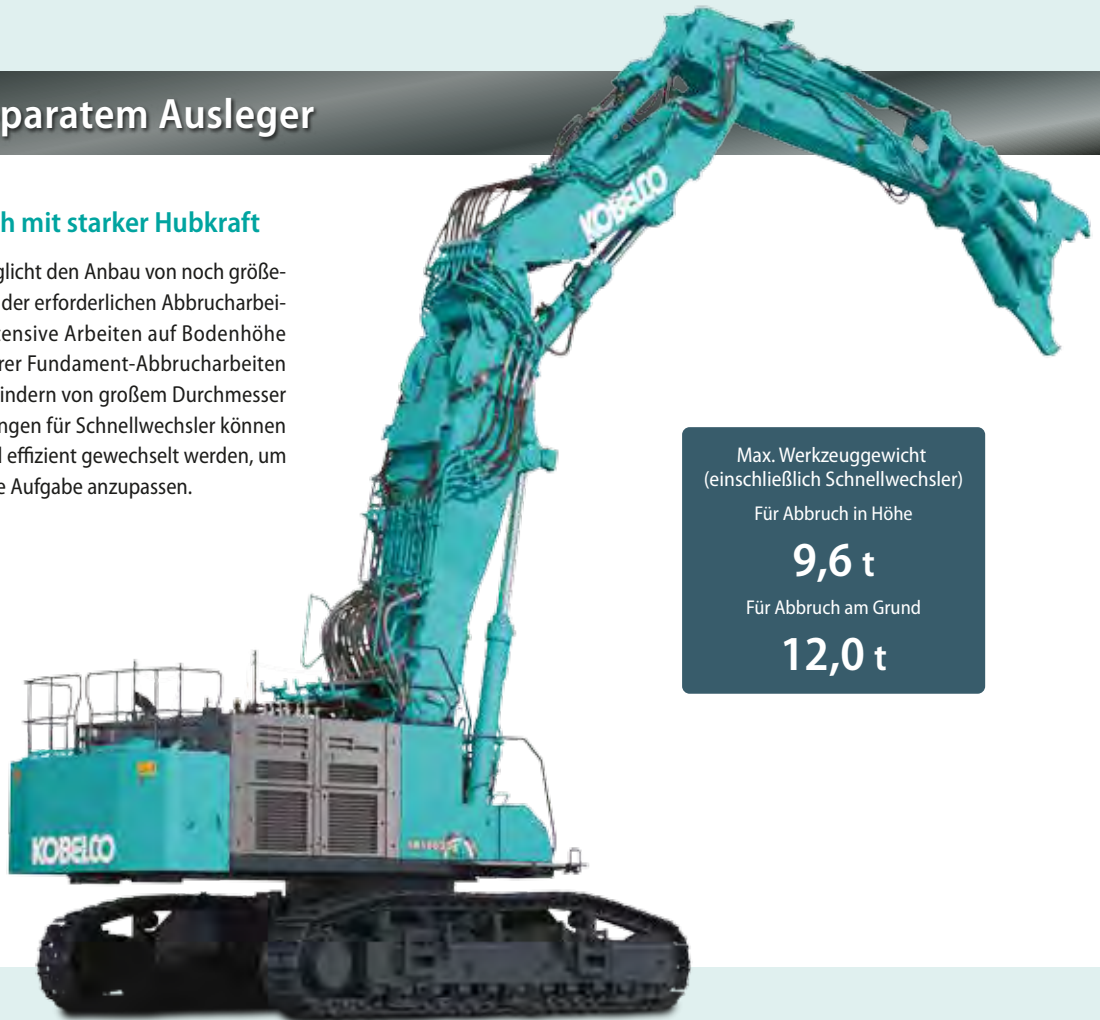
Max. Werkzeuggewicht
(einschließlich Schnellwechsler)

Für Abbruch in Höhe

9,6 t

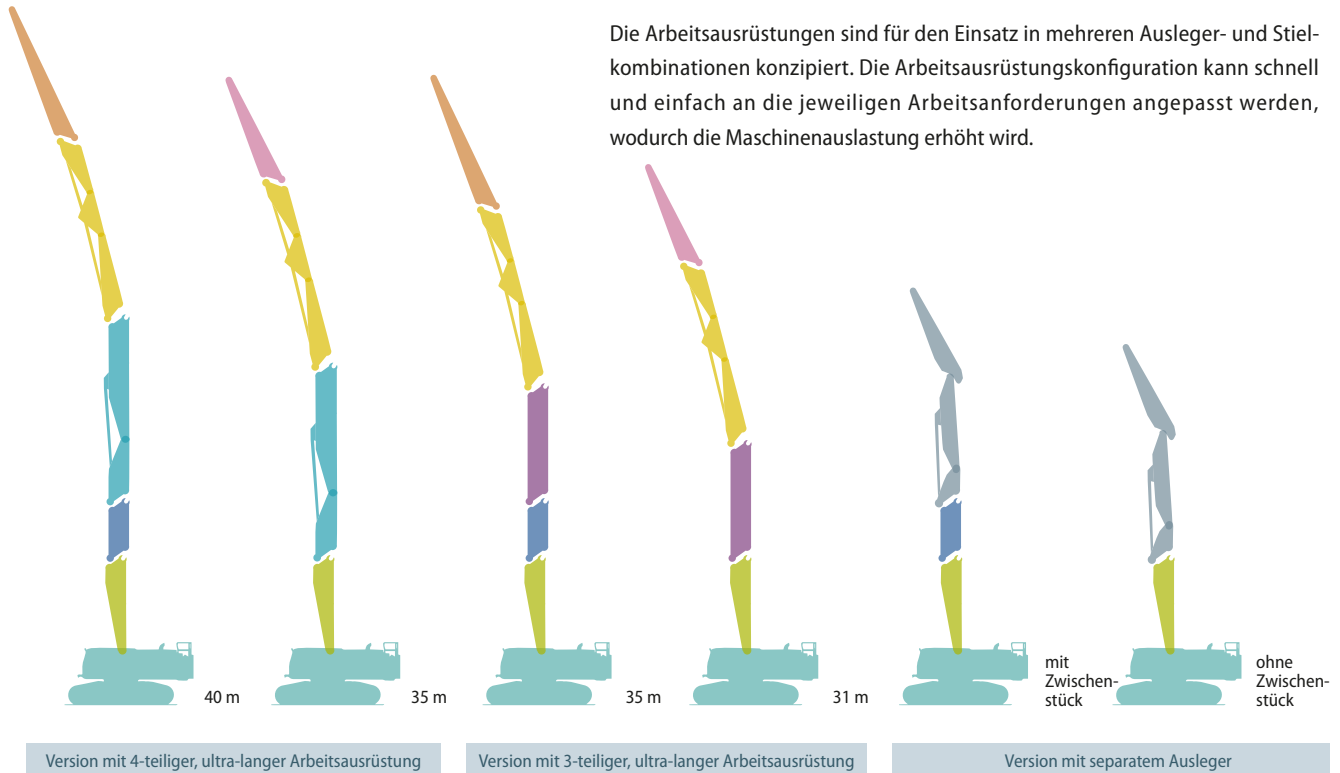
Für Abbruch am Grund

12,0 t



Arbeitsausrüstungskonfiguration für eine maximale Kostenreduzierung

Neue Arbeitsausrüstungen zur Standardisierung über mehrere Konfigurationen hinweg



■ Aufstufung und Kompatibilität der Arbeitsausrüstungen

* Gleichfarbige Arbeitsausrüstungen können in den dargestellten Kombinationen eingesetzt werden

	Version mit 4-teiliger, ultra-langer Arbeitsausrüstung		Version mit 3-teiliger, ultra-langer Arbeitsausrüstung		Version mit separatem Ausleger	
	40 m	35 m	35 m	31 m	mit Zwischenstück	ohne Zwischenstück
Stiel (halblang) [N8-B]	●		●			
Stiel (Standard) [N8-A]		●		●		
Zwischenausleger [N5+N6+N7]	●	●	●	●		
Frontausleger für 4-teilige Konfiguration [N3+N4]	●	●				
Adapter (lang) [N2-A]			●	●		
Zwischenausleger (kurz) [N2-B]	●		●		●	
Separater Ausleger (einheitlicher Stiel)					●	●
Hauptausleger (mit Hilfsrahmen) [N1]	●	●	●	●	●	●

Das modulare Design ermöglicht einen einfachen Transport, sowie eine schnelle Montage und Demontage

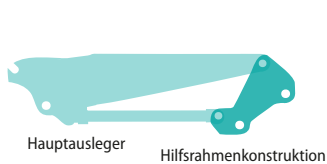


Die Konstruktion des Hilfsrahmens ermöglicht einen 32-Tonnen-Transport

Der Befestigungspunkt des Hauptauslegers hat eine einzigartige modulare Hilfsrahmenstruktur mit einem einfachen Ausrichtungsmechanismus, der bei Bedarf ein einfaches Montieren und Demontieren der Hauptauslegerkonstruktion ermöglicht. Die Führungsstruktur und der Hydraulikbolzen machen es einfach, den Hauptausleger an- und abzubauen, wodurch ein Transportgewicht von 32 Tonnen oder weniger erreicht wird, was den Transport in städtischen Umgebungen vereinfacht.

Demontagezeit des Hauptauslegers: **ca. 2 Stunden**

Transportgewicht des Hauptgeräts: **ca. 32 t**
(Höhe: ca. 4,1 m <einschließlich Anhängerbett> Breite: ca. 3,2 m)



Die Führung zum Ein- und Ausbau des Hilfsrahmens vereinfacht die Ausrichtung



Transportbreite: **ca. 3,2 m**

Neues Design der Stielverbindung für eine kürzere Montagezeit

Ein neu entwickeltes Design mit geteiltem Stiel vereinfacht die Montage der Stielsegmente. Es wird eine Hakenkonstruktion mit separaten gegenüberliegenden Bolzen und einer Führung in Verbindung mit Hydraulikbolzen genutzt, um die für die Montage und Demontage erforderliche Zeit zu reduzieren.



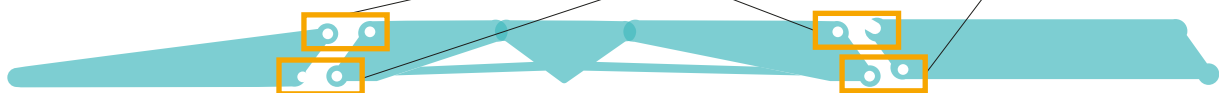
Separate gegenüberliegende Bolzen links und rechts



Verbindungshaken



Hydraulikbolzen / Fernsteuerung



Hakenstruktur + Führung mit separaten gegenüberliegenden Bolzen

Hakenstruktur + Hydraulikbolzen

Sicherer und schneller Hydraulikanschluss

Auf der linken und rechten Seite der Arbeitsausrüstung befinden sich Hydraulikleitungen für eine bessere Zuverlässigkeit und einfache Montage. Während der Montage und Demontage können Hydraulikanschlüsse sicher gekoppelt werden, ohne auf die Arbeitsausrüstung steigen zu müssen. Es wurde ein einfach wirkendes Mehrleitungs-Kupplungssystem implementiert, um Leitungen mit kleinerem Durchmesser anschließen zu können. Dies verkürzt die Aufbauzeit.

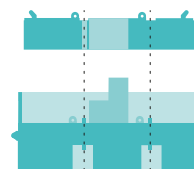


Zweiteiliges Gegengewicht mit Stufen

Die Konstruktion mit einem zweiteiligen Gegengewicht erleichtert den Transport. Beide Gegengewichte sind in einem einzigen Rahmen integriert und das untere Gegengewicht ist abgestuft, um die Zugänglichkeit für Montage und Demontage zu verbessern.

Oberes Gewicht: **ca. 7,8 t**

Unteres Gewicht: **ca. 14,1 t**





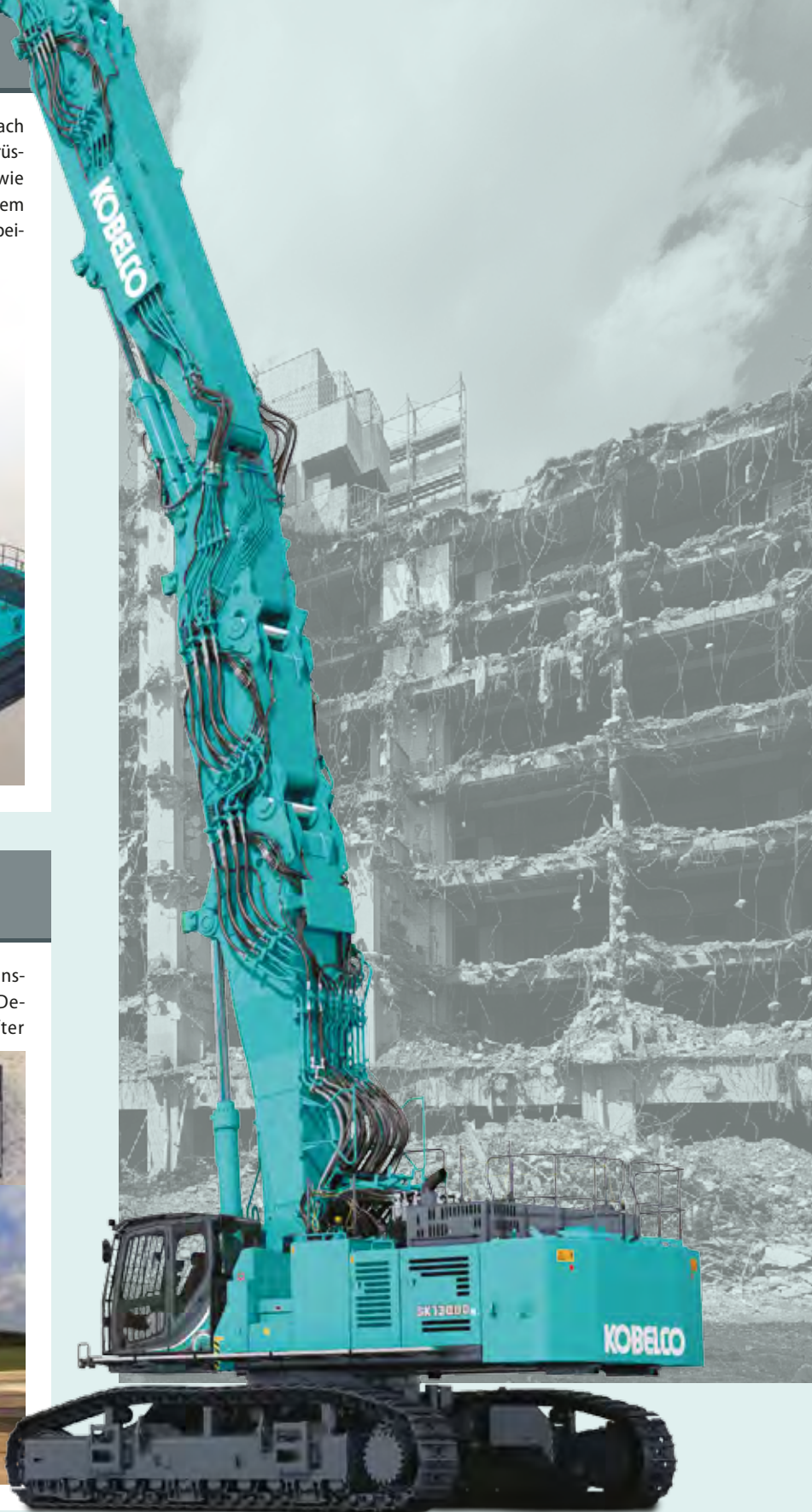
Lasthaken (Lasthebeeinsatz-Set)

Standardmäßig befindet sich ein Lasthaken (nach EN-Norm) an der Löffelschwinge der Arbeitsausrüstung mit separatem Ausleger. In Situationen wie beim Wechsel von Arbeitsausrüstungen oder dem Be- und Entladen des Fahrwerks können Hubarbeiten durchgeführt werden.



Translifter mit synchronisierter Vierbein-Steuerung

Standardmäßig besitzt die Maschine einen Translifter für die schnelle und sichere Montage/De-montage der Kettenlaufwerke. Der Translifter verfügt über eine synchronisierte Vierbein-Steuerung, die eine Einzelbeinbedienung überflüssig macht.



4-teilige, ultra-lange Arbeitsausrüstung

Unschlagbare Leistung, Funktionalität und Vielseitigkeit heben den Abbruch auf eine neue Stufe



Steuerstand für ganztägigen Komfort und weniger Ermüdung

Die serienmäßig neigbare Kabine für Abbrucharbeiten verfügt über Schutzgitter vorne und oben für hervorragende Sicht und Sicherheit. Der geräumige Steuerstand minimiert die Ermüdung des Fahrers durch sein modernes Design und seinen Komfort.



Luftfederter Sitz mit Rücken- und Nackenstütze reduziert Ermüdungserscheinungen



Ein Neigungswinkel der Kabine von 30 Grad bietet eine optimale Position und Sicht bei längeren Arbeiten in der Höhe.



Steuerstand mit großem Sichtfeld für mehr Sicherheit



Dachfenster mit weit öffnendem Rollo



Bedienhebel für 4-teilige Ausrüstung mit hoher Reichweite im Fußbereich

Stufe V-konformer Motor

Mit neuem elektronisch gesteuertem Motor mit hoher Leistung und niedrigem Kraftstoffverbrauch. Partikel und NOx-Emissionen werden durch den hohen Wirkungsgrad des Motors, Abgasnachbehandlung und Harnstoff-SCR-System verringert. Der Motor erfüllt außerdem die Vorschriften der EU-Stufe V.



AdBlue*-Tank



Mehrere Kameras sind Standard, um die Aufmerksamkeit des Fahrers zu erhöhen

Neben der Möglichkeit, Bereiche um die Maschine zu sehen, die mit bloßem Auge nicht zu sehen sind, kann der Fahrer auch schnell Abbruchobjekte in der Nähe des Werkzeuges vom Fahrersitz aus überprüfen. Die Kameras sind an vier Stellen an der Basismaschine (hinten, rechts und links sowie unter dem Oberwagen) angebracht und an der Stielspitze befindet sich eine weitere Kamera. Zwei geteilte Monitore zeigen die Aufnahmen von vier Kameras gleichzeitig an. Der Bediener kann zwischen den Videoaufnahmen einfach mit dem Drehschalter umschalten.

Linkes Bild (Hauptmaschine)



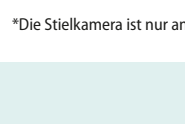
Kamera links



Rückansicht (Hauptmaschine)



Rückfahrkamera



Rechtes Bild (Hauptmaschine)



Ausgewähltes Bild 1 (unter dem Aufbau)



Kamera unter dem Oberwagen

Ausgewähltes Bild 2 (Weitwinkelkamera)



Stielkamera

Ausgewähltes Bild 3 (Vergrößerungskamera)

*Die Stielkamera ist nur an der ultra-langen Arbeitsausrüstung installiert.



Kabinen-Kollisionsschutzsystem verbessert die Effizienz des Fahrers

Da keine Gefahr besteht, dass das Werkzeug mit der Kabine in Kontakt gerät, kann der Fahrer die Hebelsteuerung sogar rund um die Basismaschine herum sicher ausführen. Durch die hochgenaue Erkennung der Interferenzposition wird ein großer Arbeitsbereich bei eingefahrenem Stiel erzielt. Die Arbeit kann störungsfrei fortgesetzt werden.

■ Systembewegung

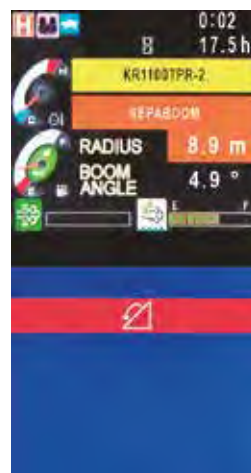
Wenn die Spitze des Stiels oder ein anderer Teil des vorderen Anbaugeräts in einen bestimmten Bereich vor der Kabine kommt, ertönt der Interferenzalarm kurz vor dem Kontakt und der Betrieb wird automatisch sanft unterbrochen.



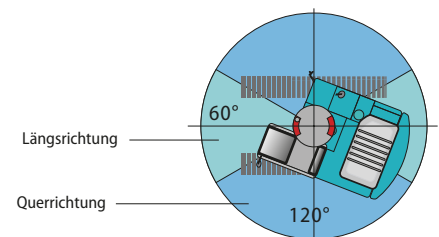
* Das Foto zeigt den SK400DLC

Kippwarneinrichtung mit Längs-/Horizontallageerkennung

Das Gerät erkennt die Kippgefahr anhand der Lage und des Schwenkwinkels der Arbeitsausrüstung und informiert den Fahrer mit einem akustischen Alarm und einer Warnung auf dem Bildschirm, sobald sich die Maschine in einer gefährlichen Position befindet.



Der Gefahrenbereich für das Umkippen ist je nach Ausrichtung des Oberwagens unterschiedlich, da sich der Sicherheitsabstand zum Schwenkwinkel ändert. In Längsrichtung kann ein größerer maximaler Arbeitsradius erreicht werden.



4-teilige, ultra-lange Arbeitsausrüstung

Bereit zum Abbruch. Werksseitige Standardoptionen, einsatzbereit gebaut.

Verbesserungen bei der Sicherheit



LED-Leuchten

An der Vorderseite befinden sich LED-Arbeitscheinwerfer mit hoher Intensität sowie zwei Kabinenleuchten und eine Auslegerleuchte.



Fallschutzabweiser

(nur ultra-lange Arbeitsausrüstung)

Erhöht die Sicherheit des Fahrers, indem verhindert wird, dass herabfallender Abbruchschutt mit der Kabine kollidiert.



Handlauf (und Stütze)

Gewährleistet die Sicherheit bei der Arbeit an den Gegengewichten mit einer Stütze und einem Drahtseil.



Lautsprecheranlage für Durchsagen

(Verstärkeranlage)

Sorgt für Sicherheit, indem Arbeiter in der Umgebung mit klarer Audioqualität gewarnt werden können.



Niedrigere Ein-/Ausstiegsstufe

Leiterartige Stufen, die vorne und hinten an beiden Raupenkettensystemen angebracht sind.



Notfall-Kabinenabsenkung

Selbst im Notfall kann die Kabine durch Betätigung des entsprechenden Hebels abgesenkt werden.



Sicherheitsventil

Ausleger-, Stiel- und Knickzylinder sind für mehr Sicherheit mit Sicherheitsventilen ausgestattet.



Wasserspritze mit zwei Düsen

Am rechten oberen Teil des Stiels befindet sich eine Wasserspritze mit zwei Düsen.



Schutz des Löffelzylinders

Um Schäden während der Abbrucharbeiten zu vermeiden, ist am Löffelzylinder ein Schutz angebracht.



Schutz des Knickzylinders

(nur separater Ausleger)

Um Schäden während der Abbrucharbeiten zu vermeiden, ist am Knickzylinder ein Schutz angebracht.

Verbesserte Wartbarkeit



Umkehrbarer Lüfter

Die Zuverlässigkeit wird durch den automatischen Umkehrlüfter verbessert, der die Ansammlung von Schmutz auf dem Kühler reduziert.



Wartungsgang

Ein breiter Gang ermöglicht den einfachen Zugang zu Inspektions- und Wartungspunkten.



Behälter-Ablassfilter

Als Novum in dieser Klasse gibt es einen Hydraulikbehälter-Ablassfilter für verbesserte Filterung und Zuverlässigkeit.



Elektrisches Schmieresystem

Die werkseitig installierte automatische Schmieranlage sorgt für eine automatische Schmierung der Maschine und der Ausrüstungsbolzen.



Abnehmbares Trittbrett

Rechts und links an der Maschine befinden sich Trittbretter, was den Zugang für Wartungsarbeiten erleichtert.



Betankungspumpe

Mit der integrierten automatischen Kraftstoffpumpe kann die Maschine schnell und einfach vom Boden aus betankt werden.

Verbesserte Zuverlässigkeit und Haltbarkeit



Sicherheitsventil

Ausleger-, Stiel- und Knickzylinder sind für mehr Sicherheit mit Sicherheitsventilen ausgestattet.



Wasserspritze mit zwei Düsen

Am rechten oberen Teil des Stiels befindet sich eine Wasserspritze mit zwei Düsen.



Schutz des Löffelzylinders

Um Schäden während der Abbrucharbeiten zu vermeiden, ist am Löffelzylinder ein Schutz angebracht.



Schutz des Knickzylinders

(nur separater Ausleger)

Um Schäden während der Abbrucharbeiten zu vermeiden, ist am Knickzylinder ein Schutz angebracht.



Version mit separatem Ausleger

Standard und optionale Ausstattung

● = Std ○ = Opt — = nicht verfügbar

Kategorie	Beschreibung	SK1300DLC-10E	
		Separate Arbeitsausrüstung	Ultra-lange Arbeitsausrüstung (3-teilig / 4-teilig)
MOTOR	Hino E13CYM (EU-Stufe V-konform)	●	●
	DOC DPF SCR Abgassystem	●	●
	Lichtmaschine 24 V / 90 A	●	●
	Anlasser 24 V / 7 kW	●	●
	Batterien 2 x 12 V (176 Ah)	●	●
	Umkehrlüfter mit Hydraulikantrieb	●	●
	Automatische Drehzahlabsenkung	●	●
	AIS (Autom. Leerlauf-Stopp)	●	●
HYDRAULIKSYSTEM	3 Arbeitsmodi H, S, Eco	●	●
	Power Boost (34,0 MPa)	●	●
	Druckentlastungsfunktion	●	●
	Automatische Aufwärmung	●	●
	Proportionale Joystick-Steuerung (für Drehen und Hammer/Schere)	●	●
	Hydrauliköl VG32	●	●
	Hydrauliköl VG46	○	○
VERROHRUNG	Hydrauliköl VG68	○	○
	Drehen und Hammer/Schere	●	●
KABINE	Schnellwechsler-Leitungen	●	●
	Luftgefederter beheizter Sitz	●	●
	Instrumententafel	●	●
	Klimaanlage	●	●
	Radio (FM/AM & AUX & USB & Bluetooth)	●	●
	Verkabelung für vier Kabinenleuchten und gelbes Rundumlicht	●	●
	Parallele Scheibenwischer	●	●
BELEUCHTUNG	12-V-Stromversorgung	●	●
	LED-Arbeitsscheinwerfer: 2 am Kabinendach + 1 unter der Kabine + 1 am Oberwagen	●	●
	LED-Arbeitsscheinwerfer: 2 am Ausleger	●	—
	LED-Arbeitsscheinwerfer: 2 am Stiel	—	●
ARBEITSAUSRÜSTUNG	Gelbe Rundumleuchten; 2 auf dem Oberwagen	●	●
	Separate NEXT-Arbeitsausrüstung	●	—
	Separate NEXT-Arbeitsausrüstung für 31 m Höhe	○	○
	Separate NEXT-Arbeitsausrüstung für 35 m Höhe	○	○
	Separate NEXT ADVANCE-Arbeitsausrüstung für 35 m Höhe	○	○
	Separate NEXT ADVANCE-Arbeitsausrüstung für 40 m Höhe	○	○
	NEXT-Zwischenausleger (N2-B)	○	○
	NEXT-Wassersprüheinrichtung (Wasserpumpe und Tank sind nicht im Lieferumfang enthalten)	●	●
GEGENGEWICHT	Lasthaken	●	—
	Geteiltes Gegengewicht (Gesamt 21.900 kg)	●	●
UNTERWAGEN	Hydraulikbolzen-Gelenk an Untergestell und Translifter	●	●
	650 mm Bodenplatten	●	●
	750 mm Bodenplatten	○	○
	Kettenführungen (drei pro Seite)	●	●
	Unterswagen-Schutz	●	●
SICHERHEIT	Motor-Notausschalter	●	●
	Not-Beschleunigungswähler	●	●
	Not-Handventil zum Absenken der Arbeitsausrüstung	●	●
	Manuelles Notventil für das Absenken der Kabine	●	●
	Überlastwarnung	●	—
	Sicherheitsventil für Ausleger- und Stielzylinder	●	●
	Sicherheitsventil für zweiten Auslegerzylinder (4-teilige Version)	—	●
	Abbruchkabine (P5A-Glas, Kippfunktion)	●	●
	Dachgitter (ISO 10262:1998)	●	●
	Frontschutz (ISO 10262:1998)	●	●
	Kameras hinten + rechts + links + hinten unter dem Bagger mit zusätzlichem Monitor	●	●
	Spiegel unter der Kabine	●	●
	Stielkamera	—	●
	Abweiser gegen herabfallende Objekte	—	●
	Fahr-Warnton	●	●
	Kabinen-Kollisionsschutzsystem	●	●
	Stabilitäts-Warnsystem	●	●
	Laufsteg (links und rechts)	●	●
	Handlauf + Stütze + Drahtseil (Gegengewicht)	●	●
	Lautsprecheranlage für Durchsagen	●	●
SONSTIGES	Betankungspumpe	●	●
	Elektrische Abschmierpumpe	●	●
	Verkabelung für Motorraumbeleuchtung	●	●
	NEXT-Werkzeug zum Entfernen der Bolzen	●	●
	Zylinderschutz (Löffel und Hauptausleger)	●	●
	Zylinderschutz (Knickausleger)	●	—
	RAL-Farbe	○	○
	KOMEXS Telemetriesystem	●	●



Motor

Modell	HINO E13CYM
Typ	Flüssigkeitsgekühlter 4-Takt-Dieselmotor mit Direkteinspritzung, Turbolader und Ladeluftkühler (Stufe V-konformer Motor)
Anzahl der Zylinder	6
Bohrung und Hub	137 mm x 146 mm
Hubraum	12,913 l
Nennausgangsleistung	380 kW / 1.800 min ⁻¹ (ISO 14396)
Max. Drehmoment	2.120 N·m / 1.300 min ⁻¹ (ISO 14396)



Hydrauliksystem

Pumpe	
Typ	Kolbenverstellpumpe + Getriebepumpe + Pilotpumpe
Max. Förderstrom	2 x 504 l/min 1 x 49,3 + 1 x 30,1 l/min
Einstellung Überdruckventil	
Ausleger, Stiel und Löffel	33,0 MPa
Power-Boost	34,0 MPa
Fahrkreis	33,0 MPa
Schwenkkreis	25,9 MPa
Steuerkreis	5,0 MPa
Kreis für Greifzange	33,0 MPa / 34,0 MPa (öffnen /schließen) 20,6 MPa (drehen)
Vorsteuerpumpe	Zahnradpumpe
Haupt-Steuerventile	11-fach
Ölkühler	Luftgekühlt



Schwenksystem

Schwenkmotor	Zwei Axialkolbenmotoren mit fester Kapazität
Schwenkbremse	Hydraulikbremse
Feststellbremse	Nasslaufende Mehrscheibenbremse
Schwenkgeschwindigkeit	3,6 min ⁻¹ (ultra-lange Arbeitsausrüstung) 6,0 min ⁻¹ (Separater Ausleger)
Heckschwenkradius	4.820 mm



Fahrwerk

Fahrmotoren	Zwei Axialkolbenmotoren mit variabler Kapazität. Mit Ausgleichsventil.
Fahrmotorbremsen	Hydraulikbremse
Feststellbremse	Nasslaufende Mehrscheibenbremse
Bodenplatten	55 pro Seite
Fahrgeschwindigkeit	4,2 / 2,7 km/h
Steigfähigkeit	18% {10°}



Kabine und Steuerung

Kabine	
Allwetter; schallgedämpfte Stahlkabine; flüssigkeitsgelagerte Aufhängungen mit Silikonöl; mit einer stabilen, isolierten Bodenplatte. Kabine des Abbruchbaggers mit Kippfunktion (30°)	
Steuerung	
Zwei Handhebel und zwei Fußpedale für die Fahrt Drei Handhebel und ein Fußpedal für Arbeitsausrüstung und Schwenken Elektrisches Drehrad zur Einstellung der Motordrehzahl	
Lärmpegel	
Außen	108 dB(A) (2000 / 14 / EC)
Fahrer	70 db (A) (ISO 6396)
Vibrationspegel	
Hand/Arm*	≤ 2,5 m/s ²
Körper*	≤ 0,5 m/s ²

* Zur Risikobewertung nach 2002/44/EG siehe ISO/TR 25398: 2006.



Füllmengen und Schmiermittel

Kraftstofftank	960 l
Kühlsystem	62 l
Motorschmiermittel	54 l
Hydraulikölbehälter	599-l-Tank-Ölstand 1.070-l-Hydrauliksystem
Harnstoff/AdBlue-Tank	83 l

Betriebsgewicht und Bodendruck

Arbeitsausrüstung	4-teilige, ultra-lange Arbeitsausrüstung		
	40 m	35 m	
Betriebsgewicht	136.900 kg	132.900 kg	
Bodendruck	170 kPa	165 kPa	
Arbeitsausrüstung	3-teilige, ultra-lange Arbeitsausrüstung		
	35 m	31 m	
Betriebsgewicht	130.500 kg	126.600 kg	
Bodendruck	162 kPa	157 kPa	
Arbeitsausrüstung	Separater Ausleger		
	Mit Zwischen-ausleger	Für Abbruch in Höhe	Für Abbruch am Grund
Betriebsgewicht	131.400 kg	126.600 kg	129.000 kg
Bodendruck	163 kPa	157 kPa	160 kPa


Gegengewicht & max. Gewicht des vorderen Anbaugeräts inklusive.



Ausleger, Stiel und Löffel

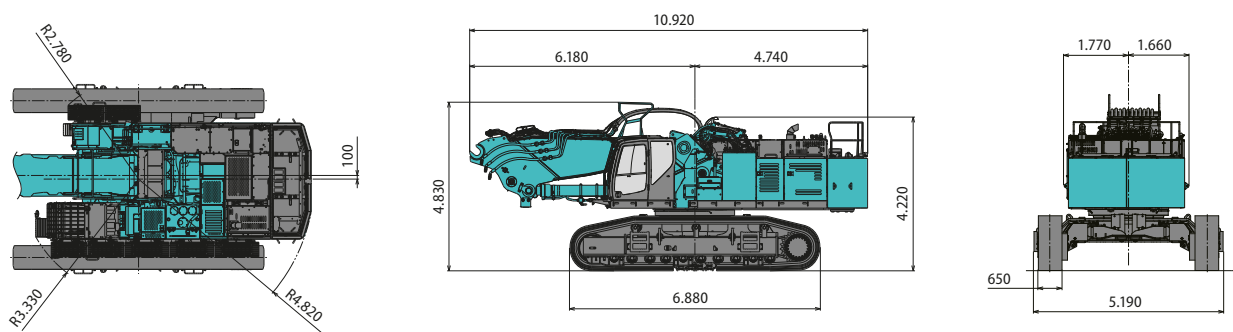
Bohrung x Hub (mm)

Arbeitsausrüstung	4-teilige, ultra-lange Arbeitsausrüstung	
	40 m	35 m
Auslegerzylinder [N1]	240 x 2.305	
Zweite Auslegerzylinder [N3+N4]	210 x 1.880	
Knickzylinder [N5+N6+N7]	190 x 1.580	
Stielzylinder [N5+N6+N7]	170 x 1.480	
Löffelzylinder [N8-B / N8-A]	150 x 1.193	160 x 1.410
Arbeitsausrüstung	3-teilige, ultra-lange Arbeitsausrüstung	
	35 m	31 m
Auslegerzylinder [N1]	240 x 2.305	
Knickzylinder [N5+N6+N7]	190 x 1.580	
Stielzylinder [N5+N6+N7]	170 x 1.480	
Löffelzylinder [N8-B / N8-A]	150 x 1.193	160 x 1.410
Arbeitsausrüstung	Separater Ausleger	
Auslegerzylinder [N1]	240 x 2.305	
Knickzylinder	190 x 1.745	
Stielzylinder	190 x 1.800	
Löffelzylinder	210 x 1.570	

 **Abmessungen**

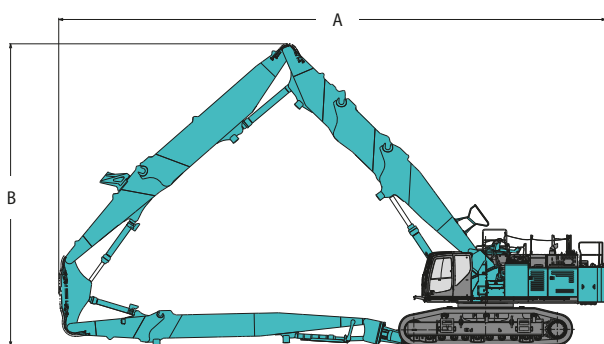
Abmessungen (Hauptgerät + Grundausleger)

Einheit: mm



Abmessungen der Maschine, zusammgebaut

● Version mit 4-teiliger, ultra-langer Arbeitsausrüstung

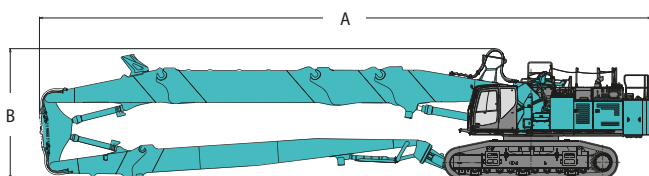


*Die dargestellte Abbildung ist ein 40-m-Typ

Einheit: mm

	40-m-Typ	35-m-Typ
A: Für Abbruch am Grund	21.540	19.790
B: Gesamthöhe m. Anbaugerät	11.890	10.720

● Version mit 3-teiliger, ultra-langer Arbeitsausrüstung

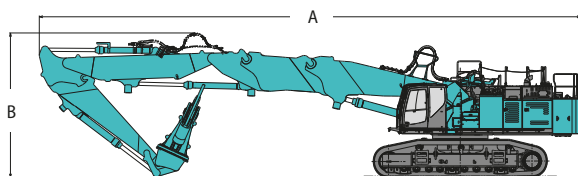


*Die dargestellte Abbildung ist ein 35-m-Typ

Einheit: mm

	35-m-Typ	31-m-Typ
A: Gesamtlänge	24.090	21.550
B: Gesamthöhe m. Anbaugerät	5.120	5.120

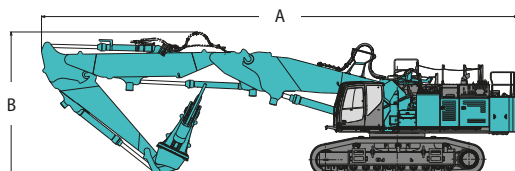
● Version mit separatem Ausleger mit Zwischenstück



Einheit: mm

	Separater Ausleger und Zwischenausleger
A: Gesamtlänge	21.300
B: Gesamthöhe m. Anbaugerät	5.730

● Version mit separatem Ausleger



Einheit: mm

	Für Abbruch in Höhe	Für Abbruch am Grund
A: Gesamtlänge	18.730	
B: Gesamthöhe m. Anbaugerät	5.700	



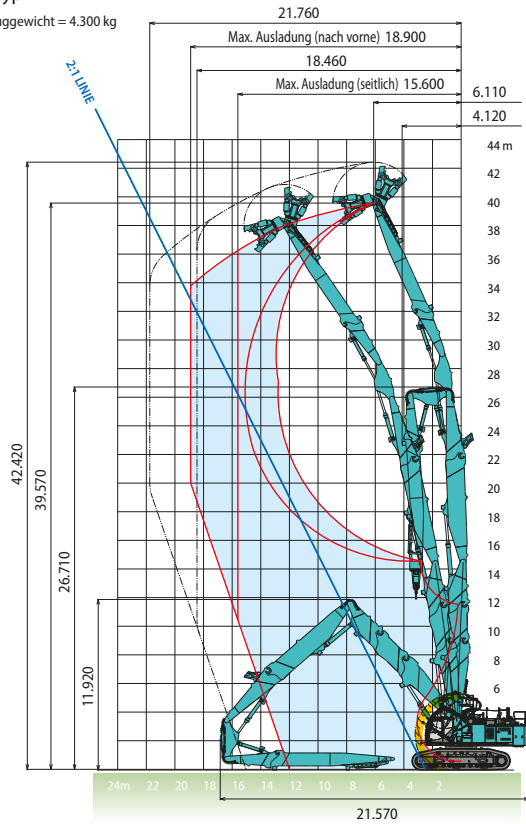
Grabkurven

Version mit 4-teiliger, ultra-langer Arbeitsausrüstung

Einheit: mm

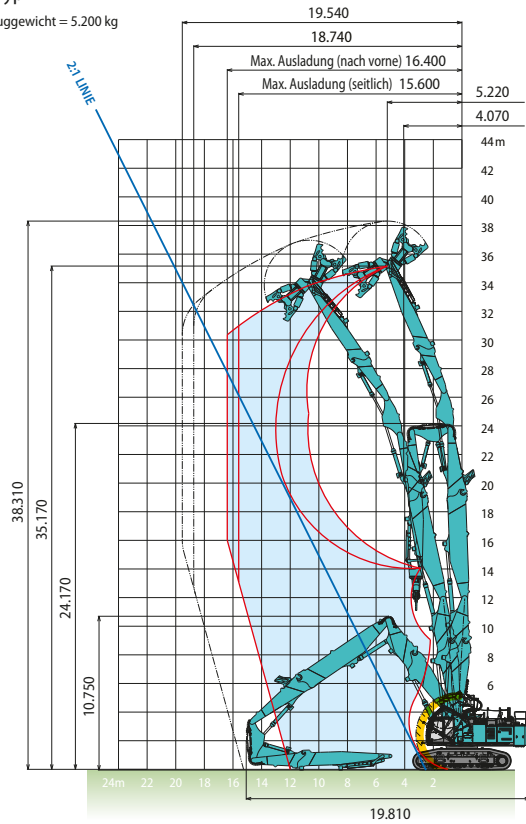
● 40-m-Typ

Max. Werkzeuggewicht = 4.300 kg



● 35-m-Typ

Max. Werkzeuggewicht = 5.200 kg

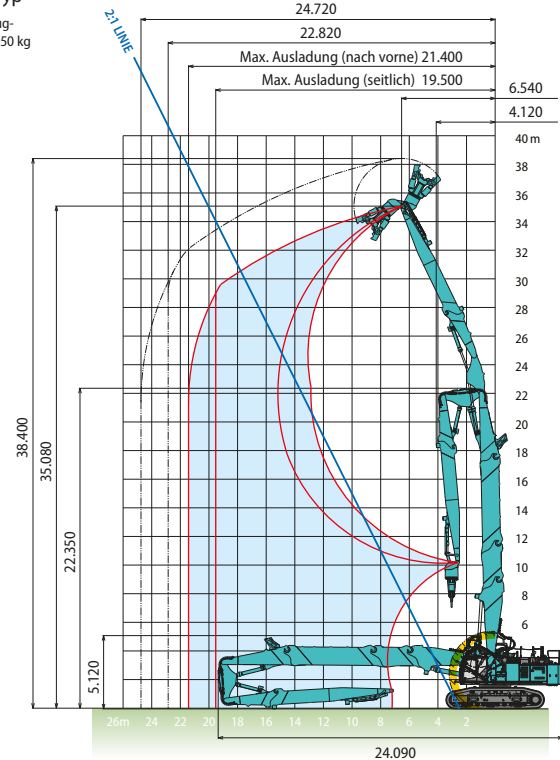


Version mit 3-teiliger, ultra-langer Arbeitsausrüstung

Einheit: mm

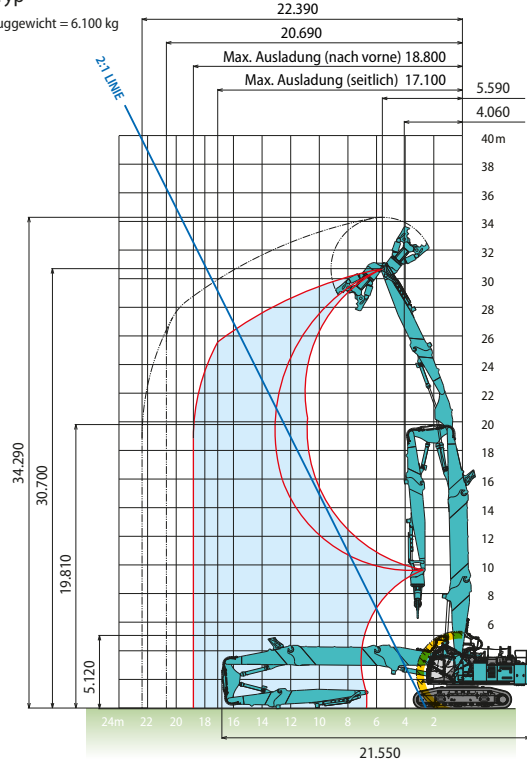
● 35-m-Typ

Max. Werkzeuggewicht = 5.050 kg



● 31-m-Typ

Max. Werkzeuggewicht = 6.100 kg



*ohne Stollenhöhe der Bodenplatten



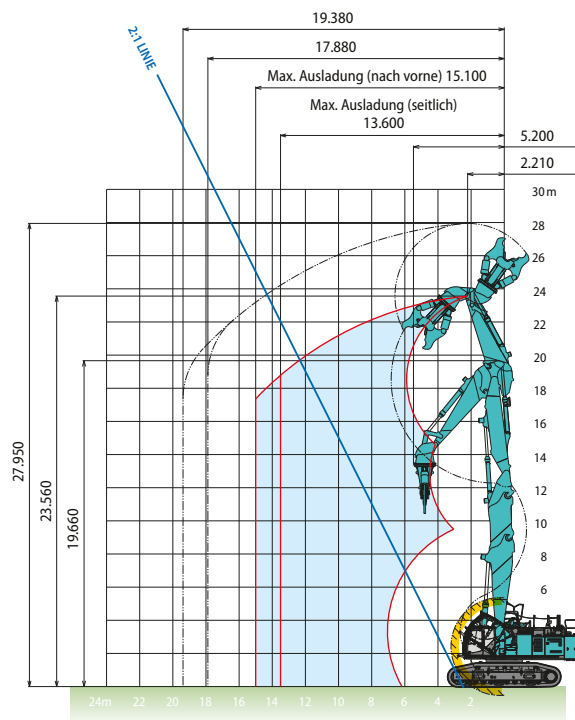
Arbeitsbereich mit Kabinen-Kollisionsschutzsystem

*Die numerischen Werte für die Zange sind Werte beim Anbau eines Kobelco-Anbaugeräts.

Version mit separatem Ausleger mit Zwischenstück

Einheit: mm

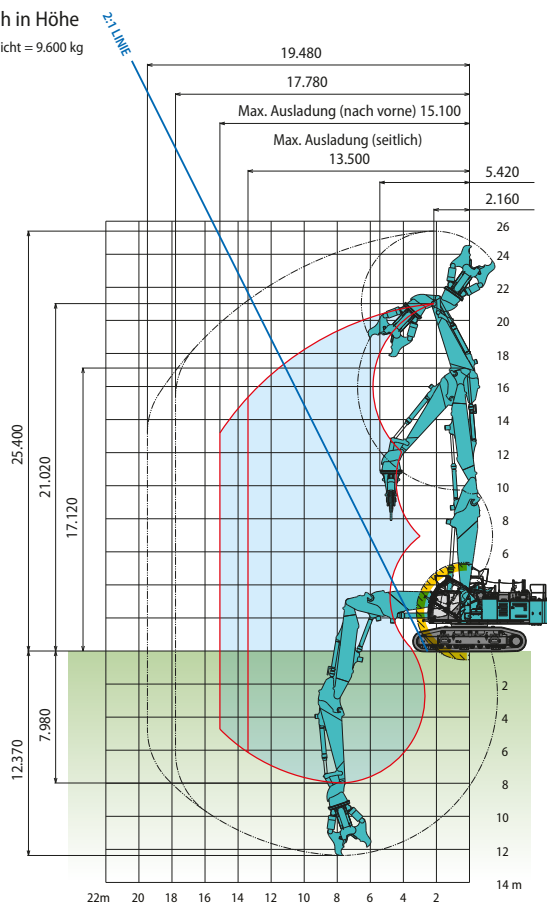
Max. Werkzeuggewicht = 9.600 kg



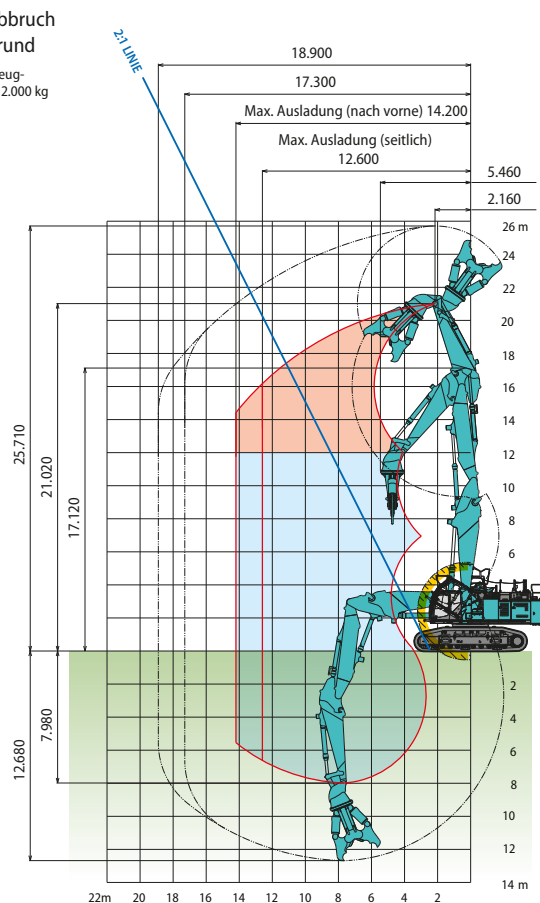
Version mit separatem Ausleger

Einheit: mm

● Für Abbruch in Höhe
Max. Werkzeuggewicht = 9.600 kg



● Für Abbruch am Grund
Max. Werkzeuggewicht = 12.000 kg



■ Gibt den Bereich an, in dem der Zylinder je nach Gerätestellung nicht gehalten werden kann.

*ohne Stollenhöhe der Bodenplatten

■ Arbeitsbereich mit Kabinen-Kollisionsschutzsystem

*Die numerischen Werte für die Zange sind Werte beim Anbau eines Kobelco-Anbaugeräts.



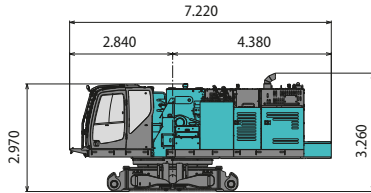
Abmessungen

Abmessungen und Gewicht, zerlegt

● Hauptgerät

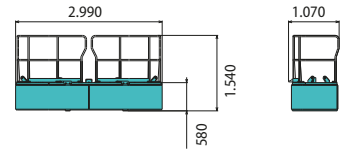
Einheit: mm

Hauptgerät (ohne Gegengewicht, ohne Kettenfahrwerk)



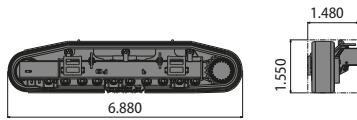
Gewicht: 31.900 kg

Gegengewicht (Innengewicht + Handlauf)



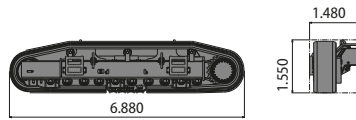
Gewicht: 7.800 kg

Kettenfahrwerk (750-mm-Kette / eine Seite)



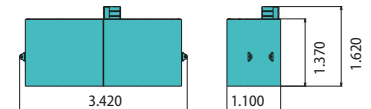
Gewicht: 29.600 kg (14.800 kg x 2)

Kettenfahrwerk (650-mm-Kette / eine Seite)



Gewicht: 28.800 kg (14.400 kg x 2)

Gegengewicht-Gehäuse

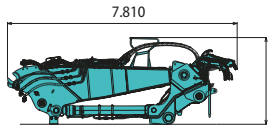


Gewicht: 14.100 kg

● Ultra-lange Arbeitsausrüstung

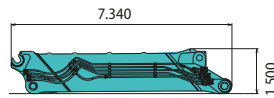
Einheit: mm

Hilfsrahmen + Hauptausleger [N1]



Breite: 1.830 mm Gewicht: 15.800 kg

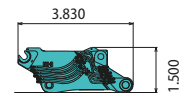
Adapter (lange Version) [N2-A]



3-teilig / 35 m 3-teilig / 31 m

Breite: 1.620 mm Gewicht: 6.400 kg

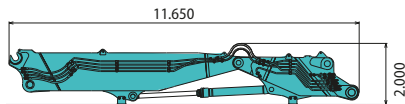
Zwischenausleger (kurze Version) [N2-B]



4-teilig / 40 m 3-teilig / 35 m Separat mit Zwischenstück

Breite: 1.630 mm Gewicht: 4.800 kg

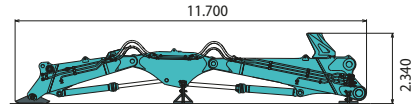
Basisausleger [N3] + Ausleger hinten [N4]



4-teilig / 40 m 4-teilig / 35 m

Breite: 1.630 mm Gewicht: 13.700 kg

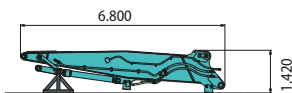
Ausleger vorn [N5] + Zwischenausleger [N6] + Stiel hinten [N7]



4-teilig / 40 m 4-teilig / 35 m 3-teilig / 35 m 3-teilig / 31 m

Breite: 1.400 mm Gewicht: 11.400 kg

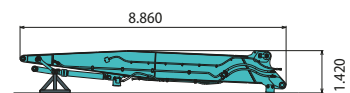
Stiel vorn (Standardversion) [N8-A]



4-teilig / 40 m 3-teilig / 31 m

Breite: 1.050 mm Gewicht: 4.000 kg

Stiel vorn (halblange Version) [N8-B]



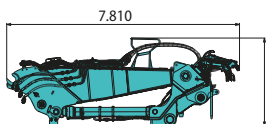
4-teilig / 40 m 3-teilig / 35 m

Breite: 1.010 mm Gewicht: 4.200 kg

● Separate Arbeitsausrüstung

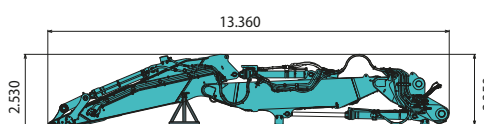
Einheit: mm

Hilfsrahmen + Hauptausleger [N1]



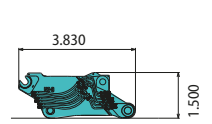
Breite: 1.830 mm Gewicht: 15.800 kg

Basisausleger + Ausleger + Mono-Stiel



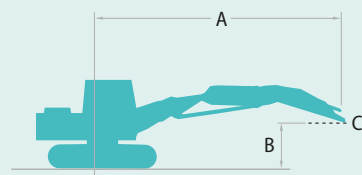
Breite: 1.630 mm Gewicht: 18.000 kg

Zwischenausleger (kurze Version) [N2-B]



Breite: 1.630 mm Gewicht: 4.800 kg

Hebelasten



Werte über Front



Werte seitlich oder 360 Grad

A - Ausladung von der Mitte der Schwenkachse zur Spitze des Stiels

B - Stielspitze über/unter Grund

C - Hebepunkt

Einstellung des Überdruckventils: 33,0 MPa

SK1300DLC		Separater Ausleger (ohne Zwischenstück) Stiel: 5,3 m Ohne Front-Anbaugerät Gegengewicht: 21.900 kg Bodenplatten: 650 mm											
B Höhe	Radius A	3,0 m		4,5 m		6,0 m		7,5 m		9,0 m		10,5 m	
19,5 m	kg					*12.340	*12.340	*12.710	*12.710				
18,0 m	kg					*16.740	*16.740	*16.590	*16.590	*9.500	*9.500		
16,5 m	kg					*14.750	*14.750	*15.250	*15.250	*8.060	*8.060	*8.130	*8.130
15,0 m	kg					*13.230	*13.230	*14.120	*14.120	*14.840	*14.840	*7.290	*7.290
13,5 m	kg					*12.350	*12.350	*13.580	*13.580	*14.560	*14.560	*6.840	*6.840
12,0 m	kg			*10.730	*10.730	*12.650	*12.650	*14.140	*14.140	*15.190	*15.190	*15.830	*15.830
10,5 m	kg			*19.760	*19.760	*18.980	*18.980	*17.780	*17.780	*17.840	*17.840	*11.820	*11.820
9,0 m	kg			*48.300	*48.300	*42.080	*42.080	*34.690	*34.690	*25.950	*25.950	*15.320	*15.320
7,5 m	kg			*52.600	*52.600	*42.540	*42.540	*35.580	*35.580	*22.760	*22.760	*19.370	*19.370
6,0 m	kg			*22.950	*22.950	*28.260	*28.260	*29.210	*29.210	23.980	23.980	18.970	18.970
4,5 m	kg					*18.900	*18.900	*24.550	*24.550	22.310	22.310	17.610	17.610
3,0 m	kg					*15.610	*15.610	*19.120	*19.120	20.890	20.890	16.560	16.560
1,5 m	kg			*14.410	*14.410	*14.520	*14.520	*16.830	*16.830	19.880	19.880	15.860	15.860
0 m	kg			*14.700	*14.700	*14.240	*14.240	*15.910	*15.910	19.350	19.350	15.490	15.490
-1,5 m	kg	*22.210	*22.210	*26.780	*26.780	*38.410	*38.410	*15.720	*15.720	*17.410	*17.410	15.380	15.380
-3,0 m	kg	*26.870	*26.870	*32.150	*32.150	42.260	42.260	29.640	29.640	22.690	22.690	*13.600	*13.600
-4,5 m	kg			*37.830	*37.830	*42.250	*42.250	29.510	29.510	22.480	22.480	18.050	18.050
-6,0 m	kg			*43.860	*43.860	*37.920	*37.920	29.810	29.810	22.660	22.660	18.010	18.010
-7,5 m	kg							*26.260	*26.260	*20.860	*20.860		

SK1300DLC		Separater Ausleger (ohne Zwischenstück) Stiel: 5,3 m Ohne Front-Anbaugerät Gegengewicht: 21.900 kg Bodenplatten: 650 mm												
B Höhe	Radius A	12,0 m		13,5 m		15,0 m		16,5 m		18,0 m		Bei max. Ausladung		
														Radius
19,5 m	kg											*12.940	*12.940	7,70 m
18,0 m	kg											*10.250	*10.250	10,35 m
16,5 m	kg	*8.650	*8.650									*8.890	*8.890	12,25 m
15,0 m	kg	*7.390	*7.390	*7.870	*7.870							*8.060	*8.060	13,72 m
13,5 m	kg	*6.870	*6.870	*7.000	*7.000							*7.500	*7.500	14,89 m
12,0 m	kg	*6.620	*6.620	*6.660	*6.660	*6.820	*6.820					*7.120	*7.120	15,83 m
10,5 m	kg	*6.560	*6.560	*6.560	*6.560	*6.590	*6.590	*6.820	*6.820			*6.860	*6.860	16,58 m
9,0 m	kg	*9.800	*9.800	*6.630	*6.630	*6.580	*6.580	*6.580	*6.580			*6.690	*6.690	17,16 m
7,5 m	kg	*13.430	*13.430	*6.870	*6.870	*6.730	*6.730	*6.590	*6.590			*6.590	*6.590	17,59 m
6,0 m	kg	15.560	15.560	*7.610	*7.610	*7.020	*7.020	*6.750	*6.750			*6.560	*6.560	17,88 m
4,5 m	kg	14.610	14.610	*9.950	*9.950	*7.450	*7.450	*7.020	*7.020			*6.590	*6.590	18,05 m
3,0 m	kg	13.820	13.820	*11.110	*11.110	*8.020	*8.020	*7.370	*7.370	*6.730	*6.730	*6.690	*6.690	18,08 m
1,5 m	kg	13.230	13.230	11.200	11.200	*8.700	*8.700	*7.770	*7.770			*6.850	*6.850	17,99 m
0 m	kg	12.870	12.870	10.910	10.910	9.370	9.370	8.160	8.160			*7.090	*7.090	17,77 m
-1,5 m	kg	12.710	12.710	10.770	10.770	9.290	9.290	8.170	8.170			*7.220	*7.220	17,30 m
-3,0 m	kg	*12.570	*12.570	10.790	10.790	*8.950	*8.950					*7.830	*7.830	16,48 m
-4,5 m	kg	14.680	14.680	11.950	11.950	9.960	9.960					*8.830	*8.830	15,31 m
-6,0 m	kg	14.450	14.450	*10.830	*10.830							*10.660	*10.660	13,59 m
-7,5 m	kg											*15.470	*15.470	10,54 m

Hinweise:

- Versuchen Sie nicht, Lasten zu heben oder zu halten, die größer sind als diese Hebelasten bei ihren angegebenen Hebepunkten und Höhen. Das Gewicht aller Zubehörfteile ist von den oben angegebenen Hebelasten abzuziehen.
- Hebelasten bei Maschine auf ebenem, festem und gleichmäßigem Untergrund. Der Fahrer muss die Arbeitsbedingungen, wie beispielsweise weichen oder unebenen Boden, nicht waagerechter Stand, Seitenlasten, plötzliches Stoppen der Last, gefährliche Bedingungen, Erfahrungen der Mitarbeiter usw. berücksichtigen.
- Löffel-Hebeösen als Hebepunkt definiert.
- Die vorstehenden Hebelasten stimmen mit ISO 10567 überein. Sie übersteigen 87% der Hydraulik-Hubkraft oder 75% der Kipplast nicht. Die mit einem Stern (*) markierten Hebelasten sind eher durch die Hydraulik-Hubkraft als durch die Kipplast begrenzt.
- Der Fahrer muss vor Nutzung dieser Maschine vollständig mit der Bedienungs- und Wartungsanleitung vertraut sein. Die Vorschriften für den sicheren Betrieb von Geräten müssen zu jeder Zeit eingehalten werden.
- Die Hebelasten gelten nur für die Maschinen, wie original von KOBELCO CONSTRUCTION MACHINERY CO., LTD hergestellt und normalerweise ausgestattet.
- Diese Maschine für folgende Anwendungen einsetzen. In der Version mit ultra-langer Arbeitsausrüstung für Abbrucharbeiten. In der Version mit separatem Ausleger für Abbruch- & Ladearbeiten. Verwenden Sie die Maschine niemals für andere Zwecke als für die oben genannten Einsatzbereiche.
- Lesen Sie vor dem Einsatz der Maschine die Bedienungsanleitung sorgfältig.



Hinweis: Bluetooth® ist eine eingetragene Marke der Bluetooth SIG Inc. AdBlue® ist eine eingetragene Marke des Verbandes der Automobilindustrie e.V. (VDA).
Hinweis: Diese Broschüre kann auf Anbaugeräte und Zusatzausstattungen eingehen, die nicht in Ihrer Region verfügbar sind. Sie kann außerdem Fotos von Maschinen mit Spezifikationen enthalten, die von den Maschinen abweichen, die in Ihrer Region verkauft werden. Bitte fragen Sie Ihren KOBELCO-Händler nach den von Ihnen benötigten Artikeln. Aufgrund unseres Grundsatzes der kontinuierlichen Produktverbesserung können alle Designs und Spezifikationen ohne vorherige Ankündigung geändert werden.
Copyright by **KOBELCO CONSTRUCTION MACHINERY CO., LTD.** Dieser Katalog und Teile daraus dürfen ohne vorherige Genehmigung in keiner Weise reproduziert werden.

KOBELCO CONSTRUCTION MACHINERY EUROPE B.V.

Veluwezoom 15
1327 AE Almere
Niederlande
www.kobelco-europe.com

Anfragen an: