

KOBELCO

SK1300D_{LC}

Escavatore per demolizioni
con braccio Ultra High Reach



KOBELCO

Japan's No.1
Demolition Equipment Supplier



Conforme alla normativa UE sulle
emissioni dei gas di scarico Stage V

Built for Perfectionists™

Il nuovo standard negli escavatori con braccio Ultra High Reach

Per raggiungere nuove altezze nei lavori di demolizione. Presentazione del modello SK1300DLC: Quando la potenza incontra la versatilità.

KOBELCO ha collaborato a stretto contatto con gli appaltatori del settore delle demolizioni per l'edilizia al fine di identificare le sfide e trovare le soluzioni ideali con l'intento di portare il settore al livello successivo, continuando a espandere i confini di ciò che può essere fatto con gli escavatori per demolizioni. I clienti hanno richiesto macchine in grado di garantire una maggiore produttività, con stabilità migliorata e capacità di trasportare attrezzature di maggiori dimensioni nonché di manovrare demolitori più potenti a nuove altezze. KOBELCO ha, ancora una volta, risposto a queste sfide presentando la prossima generazione di escavatori: il modello SK1300DLC interamente rinnovato. Dotato del nuovissimo e innovativo accessorio NEXT ADVANCE in 4 segmenti per demolizioni con braccio Ultra High reach, il modello SK1300DLC offre un'ampia varietà di combinazioni del braccio, per svolgere qualsiasi genere di lavoro. Il modello SK1300DLC è inoltre progettato per facilitare il trasporto, con maggiori dotazioni per la sicurezza e tempi minimi di preparazione per il lavoro.

Braccio Ultra High Reach, con diverse configurazioni fra braccio di sollevamento e braccio di lavoro per garantire flessibilità.



- Specifiche per accessorio Ultra High Reach in 4 segmenti [tipo da 40 m / tipo da 35 m]
- Specifiche per accessorio Ultra High Reach in 3 segmenti [tipo da 35 m / tipo da 31 m]
- Specifiche del braccio di sollevamento separato con sezione intermedia
- Specifiche del braccio di sollevamento separato [per elaborazione del massimo peso attrezzo e del livello del terreno]

SK1300D_{LC}



Japan's No.1

Fornitore di macchinari per demolizioni

Ottenere un maggiore livello di produttività. Raggiungere nuove altezze, con maggiore capacità di supporto attrezzature.

Specifiche per accessorio Ultra High Reach in 4 segmenti

NEXT 4 ADVANCE

Tubazioni con attacco rapido come dotazione standard



Accessorio NEXT ADVANCE in dotazione, una soluzione di accessori per demolizioni a braccio High Reach in configurazione flessibile

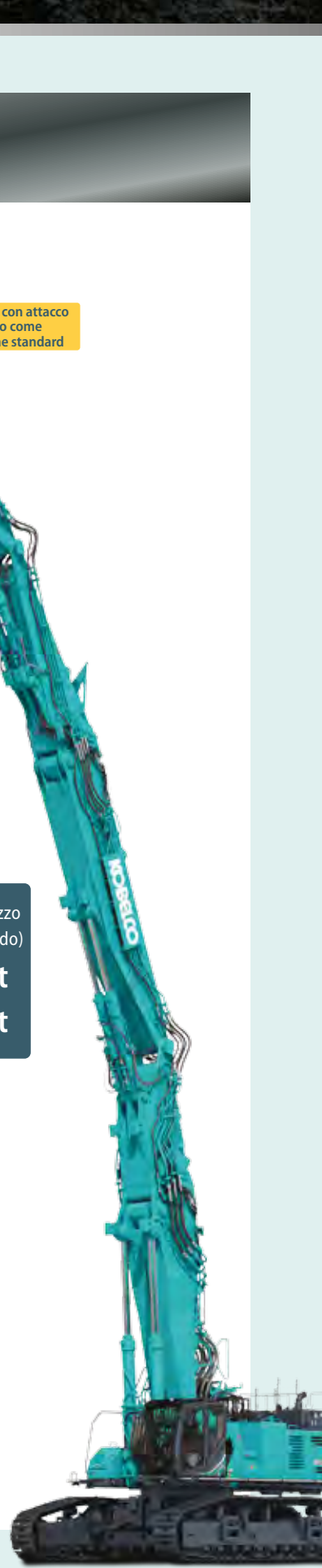
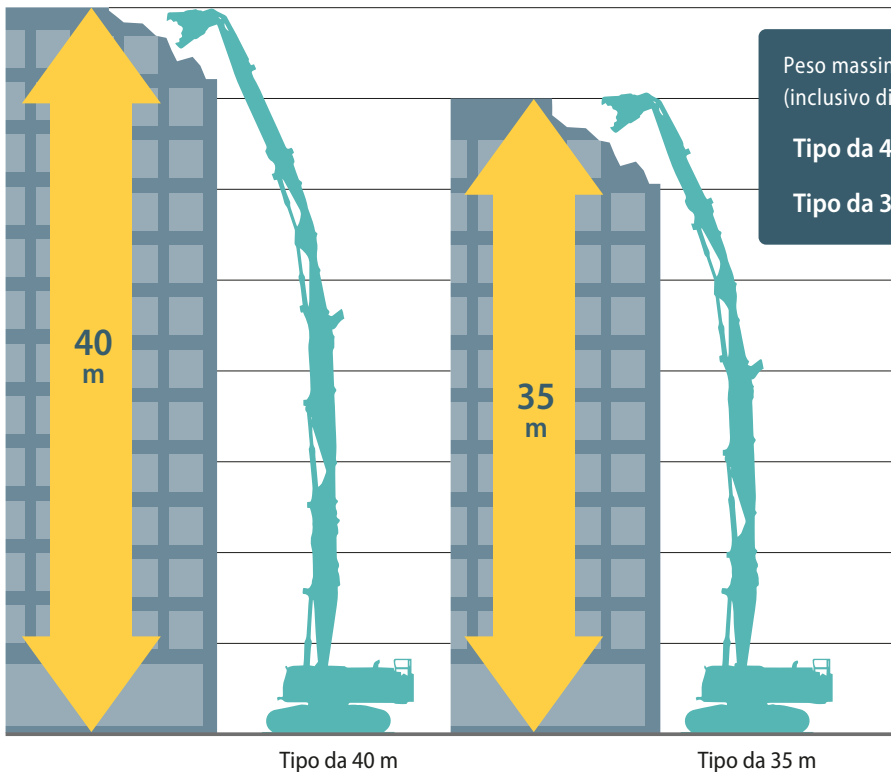
Il nuovo accessorio NEXT ADVANCE per demolizioni a braccio High Reach è stato sviluppato per raggiungere maggiori altezze di lavoro con migliori capacità di manovra dell'attrezzatura. La nuova struttura articolata unica dell'accessorio Ultra High Reach in 4 segmenti, permette di superare significativamente i limiti operativi delle macchine della classe da 100 ton.

Braccio di sollevamento a inserto articolato esclusivo

Un esempio della nuova tecnologia NEXT ADVANCE è l'introduzione dei giunti di articolazione al braccio a inserto. Mantenendo più basso il centro di gravità della macchina in generale, è possibile utilizzare frantumatori ancora più grandi senza la necessità di aumentare il peso complessivo della macchina base.

Scelta fra configurazioni da 40 m e 35 m di sbraccio

L'aggiunta di una configurazione di accessorio in 4 segmenti alla classe da 100t ha permesso di ottenere uno sbraccio massimo di 40 m, in precedenza limitato solo alle macchine più grandi. Scegliere la configurazione del braccio di sollevamento da 35 m per supportare frantumatori ancora più grandi.



Specifiche per accessorio Ultra High Reach in 3 segmenti

Due lunghezze del braccio di scavo per assicurare flessibilità sul cantiere

Accessorio Ultra High Reach in 3 sezioni disponibile in configurazioni da 35 m e 31 m. Sono disponibili bracci anteriori di differenti lunghezze, con un design di accessorio comune che permette l'intercambiabilità. L'altezza di lavoro e la massima massa dell'accessorio possono essere regolate per adattarsi all'applicazione corrente, semplicemente cambiando il braccio anteriore.

Tipo da 35 m:
Braccio di lavoro anteriore da 8,9 m

Tipo da 31 m:
Braccio di lavoro anteriore da 6,9 m

L'ampio raggio di lavoro sfrutta la massima capacità di sbraccio della macchina

La configurazione di accessorio in 3 segmenti assicura un ampio raggio di lavoro con un grande margine di stabilità in direzione longitudinale per consentire all'operatore di sfruttare al massimo lo sbraccio più lungo. Contemporaneamente, è stato aumentato il peso massimo consentito dell'accessorio. Le tubazioni ad attacco rapido sono una dotazione standard.

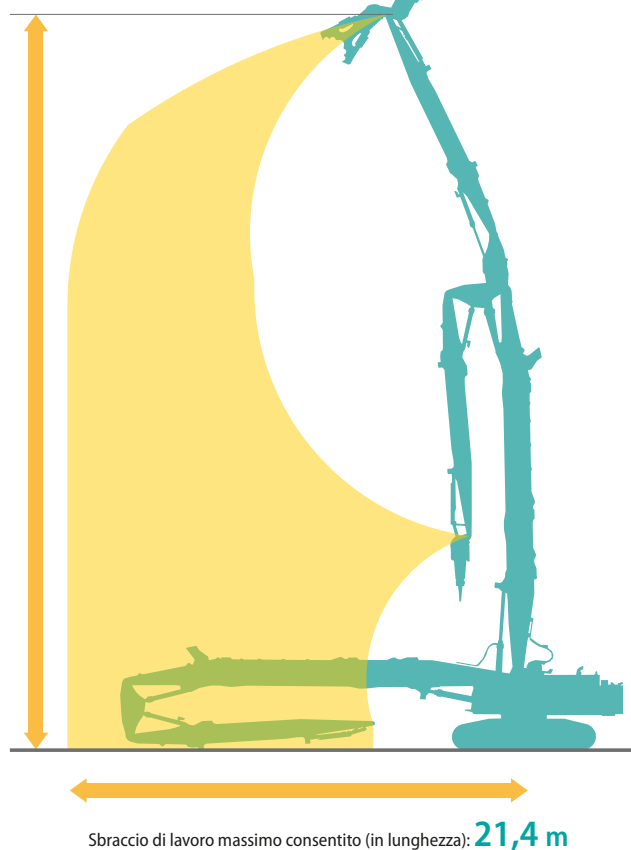
Peso massimo dell'attrezzo (inclusivo di attacco rapido)

Tipo da 35 m: **5,0 t** Tipo da 31 m: **6,1 t**

Area di lavoro

(Per tipo da 35 m)

Altezza di lavoro massima (estremità del braccio di scavo):
Circa **35 m**



Potenti cilindri di grande diametro

Potenti cilindri di grande diametro

I martinetti del braccio ora impiegano un cilindro di grande diametro e la posizione di attacco del cilindro è stata ottimizzata, per migliorare la potenza di sollevamento e permettere l'uso di accessori più pesanti.

Tubazioni con attacco rapido come dotazione standard

Come dotazione standard, sono installate tubazioni ad attacco rapido dedicate che permettono l'installazione e la sostituzione facile e rapida di accessori ad attacco rapido.



Specifiche del braccio di sollevamento separato con sezione intermedia

Ampia area di lavoro grazie al braccio elevato dal livello del suolo

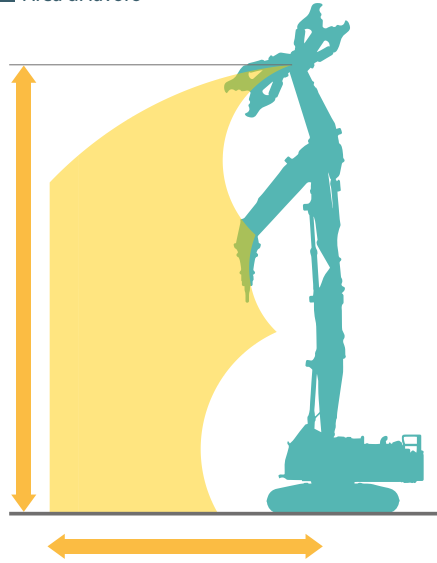
È stata ottenuta un'ampia superficie di lavoro, senza limiti per l'angolo del braccio di sollevamento principale, durante le operazioni di demolizione. Le sezioni del braccio di sollevamento e del braccio di lavoro possono essere abbassate completamente per permettere demolizioni secondarie e operazioni di smantellamento a livello del suolo.

Peso massimo dell'attrezzo (inclusivo di attacco rapido)

9,6 t

Altezza di lavoro massima (estremità del braccio di scavo)
Circa **23,6 m**

■ Area di lavoro



Sbraccio di lavoro massimo consentito (in lunghezza): **15,1 m**

Specifiche del braccio separato

Ampia superficie di lavoro con grande capacità di sollevamento

Il braccio di sollevamento separato permette l'installazione di frantumatori ancora più grandi, in base al tipo di lavoro di demolizione richiesto, per garantire grande potenza e capacità di lavoro a livello del suolo o per affrontare facilmente grandi lavori di demolizione di fondamenta interrate. Con i cilindri di sollevamento di grande diametro e le tubazioni ad attacco rapido standard, è possibile cambiare gli accessori rapidamente ed efficientemente per adattarsi al lavoro da svolgere.

Peso massimo dell'attrezzo (inclusivo di attacco rapido)

Per lavori di demolizione con sezione intermedia:

9,6 t

Per lavori di demolizione di fondazioni:

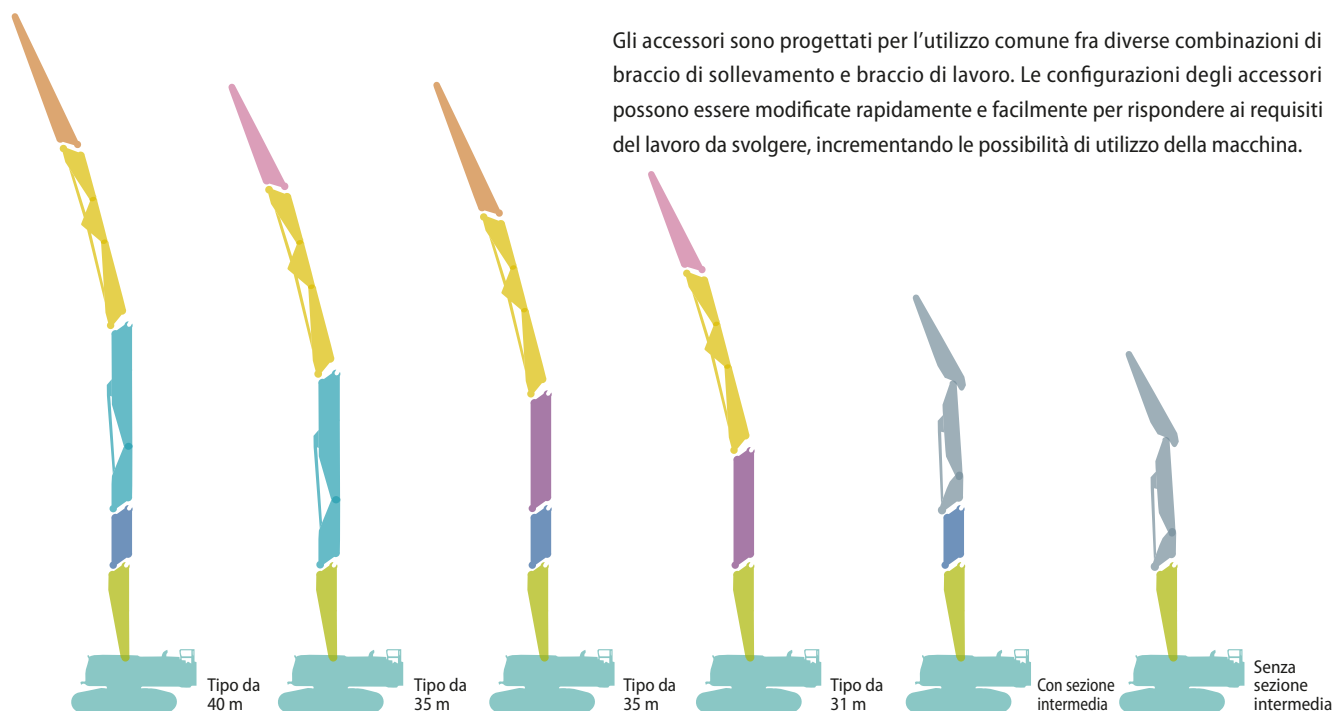
12,0 t



Configurazione dell'accessorio per massimizzare la riduzione dei costi

Nuovi accessori progettati per permettere la standardizzazione fra diverse configurazioni

Gli accessori sono progettati per l'utilizzo comune fra diverse combinazioni di braccio di sollevamento e braccio di lavoro. Le configurazioni degli accessori possono essere modificate rapidamente e facilmente per rispondere ai requisiti del lavoro da svolgere, incrementando le possibilità di utilizzo della macchina.



Specifiche per accessorio Ultra High Reach in 4 segmenti

Specifiche per accessorio Ultra High Reach in 3 segmenti

Specifiche del braccio separato

Carrellata degli accessori con relativa compatibilità

* Possibilità di usare in comune gli accessori con lo stesso colore

	Specifiche per accessorio Ultra High Reach in 4 segmenti		Specifiche per accessorio Ultra High Reach in 3 segmenti		Specifiche del braccio separato	
	Tipo da 40 m	Tipo da 35 m	Tipo da 35 m	Tipo da 31 m	Con sezione intermedia	Senza sezione intermedia
Braccio di lavoro anteriore (semi-lungo) [N8-B]	●		●			
Braccio di lavoro anteriore (STD) [N8-A]		●		●		
Sezione intermedia del braccio di sollevamento [N5+N6+N7]	●	●	●	●		
Braccio di sollevamento anteriore per 4 segmenti [N3+N4]	●	●				
Adattatore (lungo) [N2-A]			●	●		
Braccio di sollevamento a inserto (corto) [N2-B]	●		●		●	
Braccio di sollevamento separato (braccio di lavoro unificato)					●	●
Braccio di sollevamento principale (con sotto-telaio) [N1]	●	●	●	●	●	●

Il design modulare agevola il trasporto, con allestimento e smontaggio rapidi



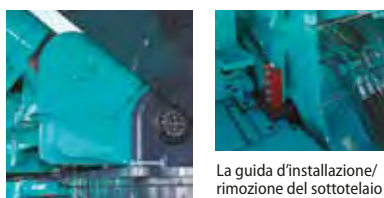
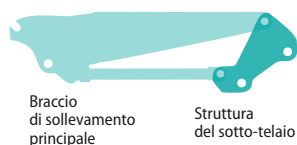
La struttura del sotto-telaio permette il trasporto di 32-ton

Il punto di attacco del braccio di sollevamento principale utilizza una struttura unica modulare del sotto-telaio con un semplice meccanismo di allineamento che facilita la rimozione e l'installazione della struttura del braccio di sollevamento principale, se necessario. La struttura di guida e il perno idraulico facilitano la rimozione e l'installazione del braccio di sollevamento principale, per ottenere una massa di trasporto non superiore a 32 tonnellate per la macchina base, semplificando il trasporto nelle aree urbane.

Tempo di smontaggio del braccio di sollevamento principale: **Circa 2 ore**

Massa di trasporto della macchina base: **Circa 32t**

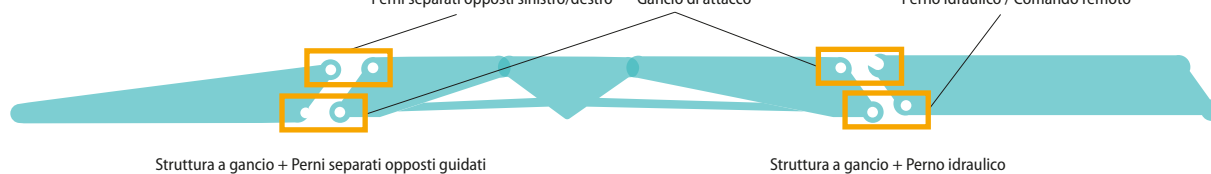
(Altezza: Circa 4,1 m <inclusa base carrello> Larghezza: Circa 3,2 m)



Larghezza di trasporto: **Circa 3,2 m**

Il nuovo design di connessione del braccio di lavoro riduce il tempo di montaggio

Un nuovissimo design suddiviso del braccio di lavoro semplifica l'installazione dei segmenti del braccio. Una struttura del gancio con perni separati opposti e un meccanismo di guida sono usati in combinazione con una connessione a perno idraulico per ridurre il tempo necessario per montaggio e smontaggio.



Connessione idraulica sicura e rapida

Le tubazioni idrauliche sono installate sui lati sinistro e destro dell'accessorio per migliorare l'affidabilità e facilitare l'assemblaggio. Durante il montaggio e lo smontaggio, i raccordi idraulici possono essere accoppiati in piena sicurezza senza necessità di salire sull'accessorio. Per il collegamento dei tubi di piccolo diametro, è stato implementato un sistema di accoppiamento multi-linea a singola azione che riduce il tempo di allestimento.



Contrappeso in due parti con gradini

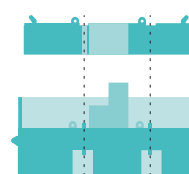
Un design del contrappeso in due parti agevola il trasporto. Entrambi i contrappesi sono incapsulati in un singolo telaio; il contrappeso inferiore incorpora un design a gradini per una migliore accessibilità per montaggio e smontaggio.

Peso superiore:

Circa 7,8 t

Peso inferiore:

Circa 14,1 t





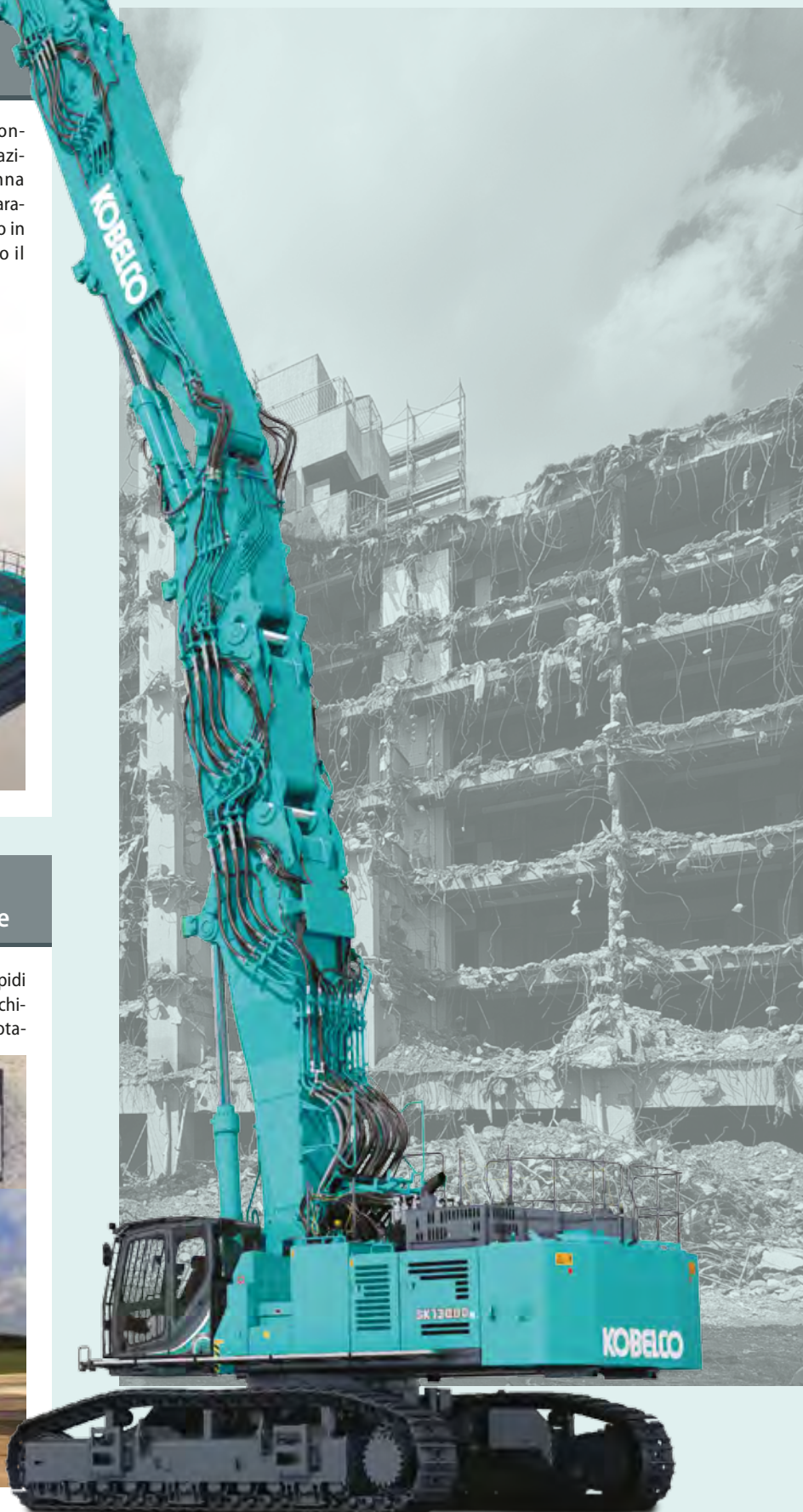
Gancio di movimentazione oggetti (gancio OHK)

Un gancio di movimentazione di oggetti (conforme allo standard EN) è installato come dotazione standard nel punto di attacco della benna sulle macchine con specifiche per il braccio separato. Il lavoro di sollevamento può essere eseguito in situazioni quali la sostituzione di accessori o il carico/scarico del carrello.



Translifter con controllo sincronizzato delle quattro gambe

Un translifter per il montaggio/lo smontaggio rapidi e in piena sicurezza del corpo inferiore della macchina base e del telaio cingolato è fornito come dotazione standard. Il translifter include il controllo sincronizzato delle quattro gambe che rende inutile l'azionamento separato delle singole gambe.



Prestazioni, funzionalità e versatilità eccezionali portano il settore delle demolizioni al livello superiore

Postazione dell'operatore progettata per assicurare comfort tutto il giorno e ridurre la fatica

La cabina standard con specifiche per demolizioni e funzione di inclinazione, include protezioni anteriori e superiori, per offrire eccellente visibilità e massima sicurezza. La postazione dell'operatore è spaziosa e minimizza l'affaticamento con un design moderno e varie dotazioni per il comfort.



Sedile a sospensioni pneumatiche con supporto per schiena e collo, per ridurre la fatica



Un angolo di 30 gradi d'inclinazione della cabina assicura una posizione di osservazione ottimale quando l'applicazione richiede lunghi periodi di lavoro ad altezze elevate.



Postazione dell'operatore con ampio campo visivo per la massima sicurezza



Finestrino a tettuccio con ampia apertura e parasole



Leva di comando per macchina a specifiche per demolizioni a braccio High Reach in 4 segmenti installata nell'area per i piedi.

Motore conforme Stage V

Sulle macchine è installato un nuovo motore controllato elettronicamente dotato di maggiore potenza e minore consumo di carburante. Il contenuto di particolato e le emissioni di NOx vengono soppressi grazie all'elevata efficienza di combustione del motore, al dispositivo di trattamento dei gas di scarico e al sistema SCR a base di urea. Il motore è inoltre conforme alle normative UE Stage V.



Serbatoio AdBlue*



Più telecamere in dotazione standard per una maggiore consapevolezza dell'operatore

Oltre alla capacità di vedere le aree cieche attorno alla macchina, l'operatore può controllare rapidamente gli oggetti di demolizione situati vicino all'attrezzo dal sedile di manovra. Le telecamere sono installate in quattro punti sulla macchina base (lati posteriore, destro e sinistro, e sotto il corpo superiore della macchina), inoltre una telecamera è presente all'estremità del braccio di lavoro. Sono installati monitor con doppio display che mostrano le visuali dalle quattro telecamere simultaneamente. L'operatore può passare facilmente da un display video all'altro con il commutatore rotativo.

Immagine a sinistra (corpo principale)



Telecamera sul lato sinistro

Immagine sul retro (corpo principale)



Telecamera di visione posteriore

Immagine a destra (corpo principale)



Telecamera sul lato destro



Immagine 1 selezionata (sotto il corpo superiore)



Telecamera sotto il telaio superiore

Immagine 2 selezionata (telecamera grandangolare)



Telecamera sul braccio di lavoro

Immagine 3 selezionata (telecamera con ingrandimento)

*La telecamera sul braccio di lavoro è installata solo sull'accessorio Ultra High Reach

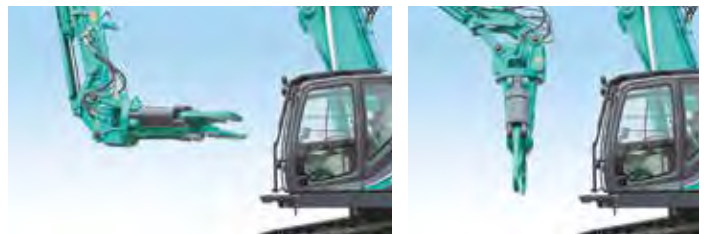
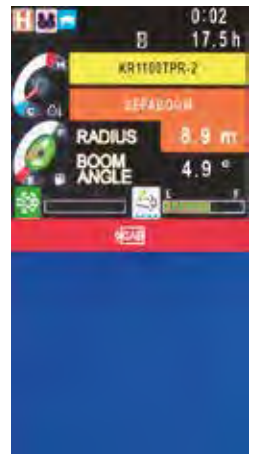


Il sistema di prevenzione delle interferenze con la cabina migliora l'efficienza operativa

Poiché non esiste pericolo di contatto fra il frantumatore e la cabina, l'operatore può azionare serenamente le leve di comando anche attorno alla base della macchina. Con un rilevamento estremamente preciso delle posizioni d'interferenza, si ottiene un'ampia area di lavoro durante le operazioni a braccio contratto. Il lavoro può procedere regolarmente.

■ Movimento del sistema

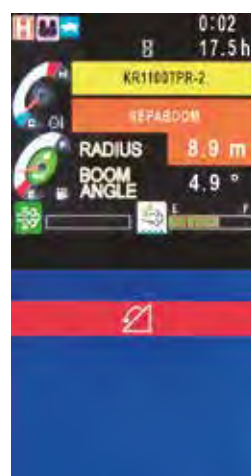
Se l'estremità del braccio di lavoro o altre parti dell'accessorio anteriore raggiungono una distanza determinata dalla cabina, viene emesso l'allarme d'interferenza appena prima del contatto e il funzionamento si arresta automaticamente.



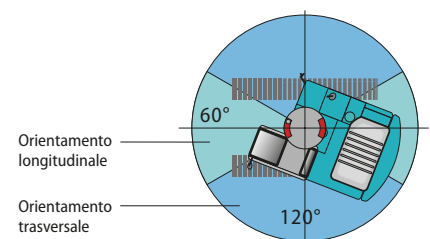
* La foto rappresenta il modello SK400DLC

Dispositivo di avviso di ribaltamento con rilevamento dell'orientamento longitudinale/orizzontale

Il dispositivo determina il pericolo di ribaltamento in base alla postura e all'angolo di rotazione dell'accessorio, e informa l'operatore con un allarme acustico e un avviso sullo schermo, quando la macchina si trova in una posizione pericolosa.



L'area di pericolo di ribaltamento varia in base all'orientamento superiore, a causa delle modifiche nel livello della distanza di sicurezza dall'angolo di rotazione. Con orientamento longitudinale, è possibile ottenere un raggio di lavoro massimo più ampio.



Predisposta per demolizioni

Opzioni standard di fabbrica, pronta per il lavoro

Miglioramenti per la sicurezza



Luci LED

Sono installate luci di lavoro LED ad alta intensità sul frontale, con due luci sulla cabina e una luce sul braccio di sollevamento.



Deflettore di protezione dalla caduta di oggetti

(solo con accessorio Ultra High Reach)
Maggiore protezione per l'operatore grazie alla prevenzione delle collisioni dei detriti di demolizione con la cabina.



Corrimano (+ puntale)

Garantisce la sicurezza per il lavoro sui contrappesi, tramite il puntale di ancoraggio e la corda di ritenuta.



Chiamata unidirezionale (Sistema PA)

Garantisce la sicurezza avvisando tutti i lavoratori nell'area con una qualità audio ottimale.



Gradino di accesso/uscita più basso

Gradini di tipo a scaletta installati sul frontale e sul retro di entrambi i cingoli sinistro e destro.



Dispositivo di abbassamento di emergenza cabina

Anche in condizioni di emergenza, la cabina può essere abbassata azionando la leva dedicata.

Affidabilità e durabilità migliorate



Valvola di sicurezza

I cilindri del braccio di sollevamento, del braccio di lavoro e del bilanciante sono dotati di valvole di sicurezza per aumentare la sicurezza.



Getto d'acqua con due ugelli

Un sistema di getto d'acqua a due ugelli è presente sulla sezione superiore destra del braccio.



Protezione del cilindro della benna

Per evitare danni durante le operazioni di demolizione è installata una protezione del cilindro della benna.



Protezione del cilindro del bilanciante

(solo braccio di sollevamento separato)
Per evitare danni durante le operazioni di demolizione è installata una protezione del cilindro del bilanciante.

Migliore manutenibilità



Ventola di raffreddamento reversibile

Migliore affidabilità con la ventola automatica reversibile che riduce l'accumulo di detriti sul gruppo di raffreddamento.



Passerella di manutenzione

È presente un'ampia passerella di manutenzione per facilitare l'accesso ai punti di ispezione e manutenzione.



Filtro di drenaggio

Novità nella classe, è in dotazione un filtro di drenaggio per migliorare filtraggio e affidabilità.



Sistema di lubrificazione elettrico

Il sistema automatico di lubrificazione installato in fabbrica provvede alla lubrificazione automatica della macchina e dei perni dell'accessorio.



Passerella removibile

Sui lati sinistro e destro della base della macchina, sono installate passerelle per facilitare l'accesso per la manutenzione.



Pompa di rifornimento

Rifornimento della macchina facile e rapido dal livello del suolo tramite la pompa di rifornimento automatica incorporata.



Specifiche del braccio separato

Dotazioni standard e opzionali

● = Std ○ = Opt — = non disponibile

Categoria	Descrizione	SK1300DLC-10E	
		Accessorio su braccio di sollevamento separato	Accessorio Ultra High Reach (3 segmenti / 4 segmenti)
Motore	Hino E13CYM (Conforme UE Stage V)	●	●
	Sistema di scarico DOC DPF SCR	●	●
	Alternatore 24V / 90A	●	●
	Motorino di avviamento 24V / 7kW	●	●
	Batterie 2 x 12V (176Ah)	●	●
	Ventola di raffreddamento reversibile a trasmissione idraulica	●	●
	Funzione di decelerazione automatica	●	●
	AIS (Auto Idle Stop)	●	●
Sistema idraulico	3 modalità di lavoro (H, S, Eco)	●	●
	Power Boost (34,0 MPa)	●	●
	Funzione di scarico della pressione	●	●
	Sistema di preriscaldamento automatico	●	●
	Controllo manuale proporzionale (per tubazioni di Rotazione e N&B)	●	●
	Olio idraulico VG32	●	●
	Olio idraulico VG46	○	○
Tubo	Olio idraulico VG68	○	○
	Condotti di comando per circuiti idraulici di Rotazione & N&B	●	●
Cabina	Condotti QH	●	●
	Sedile riscaldato a sospensione pneumatica	●	●
	Pannello strumenti e indicatori	●	●
	Climatizzatore	●	●
	Radio (FM/AM - AUX - USB - Bluetooth®)	●	●
	Cablaggio per quattro luci in cabina e lampeggiatore giallo sulla cabina	●	●
	Tergicristalli paralleli	●	●
Luci	Alimentazione da 12 V	●	●
	Luci di lavoro LED; 2 sul tetto cabina, 1 sul fondo cabina, 1 sulla struttura superiore	●	●
	Luci di lavoro LED; 2 sul braccio di sollevamento	●	—
	Luci di lavoro LED; 2 sul braccio di scavo	—	●
Dotazioni di lavoro	Luci lampeggianti gialle; 2 sul telaio superiore	●	●
	Pacchetto accessorio NEXT per braccio di sollevamento separato	●	—
	Pacchetto accessorio Ultra High Reach NEXT 3 segmenti per altezza perno di 31 m	○	○
	Pacchetto accessorio Ultra High Reach NEXT 3 segmenti per altezza perno di 35 m	○	○
	Pacchetto accessorio Ultra High Reach NEXT ADVANCE 4 segmenti per altezza perno di 35 m	○	○
	Pacchetto accessorio Ultra High Reach NEXT ADVANCE 4 segmenti per altezza perno di 40 m	○	○
	Braccio con sezione intermedia NEXT (N2-B)	○	○
	Sistema di spruzzo d'acqua NEXT (pompa e serbatoio acqua non inclusi)	●	●
Contrappeso	Gancio OHK	●	—
	Contrappeso a strati (totale 21.900 kg)	●	●
Sottocarro	Tipo di giunto a perno idraulico: sottocarro e translifter	●	●
	Pattini in acciaio da 650 mm	●	●
	Pattini in acciaio da 750 mm	○	○
	Guidacingoli (tre per lato)	●	●
	Protezione del telaio inferiore	●	●
Sicurezza	Interruttore di arresto di emergenza del motore	●	●
	Selettore acceleratore di emergenza	●	●
	Valvola manuale di emergenza per l'abbassamento dell'accessorio	●	●
	Valvola manuale di emergenza per l'abbassamento cabina	●	●
	Allarme di sovraccarico	●	—
	Valvola di sicurezza per il cilindro del braccio di sollevamento, del braccio di scavo e del bilanciamento	●	●
	Valvola di sicurezza per cilindro del secondo braccio di sollevamento; per 4 segmenti	—	●
	Cabina a specifiche per demolizione (cristallo PSA; funzione d'inclinazione)	●	●
	Protezione sul tettuccio OPG level II (ISO 10262;1998)	●	●
	Protezione anteriore OPG level II (ISO 10262;1998)	●	●
	Telecamera di visione posteriore+ destra+ sinistra+ posteriore dal basso con monitor aggiuntivo	●	●
	Specchietto alla base della cabina	●	●
	Telecamera sul braccio di lavoro	—	●
	Deflettore per caduta oggetti	—	●
	Allarme di traslazione	●	●
	Sistema di prevenzione delle interferenze in cabina	●	●
	Sistema di allarme di stabilità	●	●
	Passerella (lati sinistro e destro)	●	●
	Corrimano + candelieri + corda di ritenuta (contrappeso)	●	●
	Sistema d'indirizzamento pubblico	●	●
Altri	Pompa di rifornimento	●	●
	Pompa elettrica di lubrificazione	●	●
	Cablaggio per luce nel vano motore	●	●
	Attrezzatura di rimozione perno NEXT	●	●
	Protezione cilindro (benna e braccio di sollevamento principale)	●	●
	Protezione cilindro (bilanciere)	●	—
	RAL colour	○	○
	Colore RAL	●	●



Motore

Modello	HINO E13CYM
Tipo	Motore diesel 4 tempi, a iniezione diretta, raffreddato a liquido, con turbocompressore e intercooler. (Motore - conforme Stage V)
N. di cilindri	6
Alésaggio e corsa	137 mm x 146 mm
Cilindrata	12,913 l
Potenza di uscita nominale	380 kW / 1.800 min ⁻¹ (ISO 14396)
Coppia massima	2.120 N·m / 1.300 min ⁻¹ (ISO 14396)



Sistema idraulico

Pompa	
Tipo	Pompe a pistoni a cilindrata variabile + pompa a ingranaggi + pompa pilota
Massimo flusso di scarico	2 x 504 l/min 1 x 49,3 + 1 x 30,1 l/min
Taratura della valvola di scarico	
Braccio di sollevamento, braccio di scavo e benna	33,0 MPa
Power boost	34,0 MPa
Circuito di traslazione	33,0 MPa
Circuito di rotazione	25,9 MPa
Circuito di comando	5,0 MPa
Circuito per cesoia (demolitore)	33,0 MPa / 34,0 MPa (Apertura / Chiusura) 20,6 MPa (Rotazione)
Pompa di comando pilota	Tipo a ingranaggi
Valvole di controllo principali	11 bobine
Scambiatore di calore dell'olio	Tipo raffreddato ad aria



Sistema di rotazione

Motore di rotazione	Due motori a pistoni assiali a cilindrata fissa
Freno di rotazione	Freno idraulico
Freno di stazionamento	Disco multiplo in bagno d'olio
Velocità di rotazione	3,6 min ⁻¹ (Accessorio Ultra High Reach) 6,0 min ⁻¹ (Braccio di sollevamento separato)
Raggio di rotazione posteriore	4.820 mm



Sistema di traslazione

Motori di traslazione	Due motori a pistoni assiali a cilindrata variabile con valvola di controbilanciamento
Freni di traslazione	Freno idraulico
Freni di stazionamento	Disco multiplo in bagno d'olio
Pattini di traslazione	55 per lato
Velocità di traslazione (alta/bassa)	4,2 / 2,7 km/h
Pendenza superabile	18% {10°}



Cabina e comandi

Cabina	
Cabina confortevole in ogni condizione climatica, realizzata in acciaio, isolata acusticamente, montata su attacchi viscosi con tenute in silicone e dotata di un robusto tappetino separato. Cabina a specifiche per demolizione dotata di funzione d'inclinazione (30°).	
Comandi	
Due leve manuali e due pedali per la traslazione Tre leve manuali e un pedale di comando per accessorio anteriore e rotazione Acceleratore del motore elettrico di tipo rotativo	
Livelli di rumore	
Esterno	108 dB(A) (2000 / 14 / EC)
Operatore	70 db (A) (ISO 6396)
Livelli di vibrazioni	
Sistema mano/braccio*	≤2,5 m/s ²
Corpo*	≤0,5 m/s ²

* Per la valutazione del rischio secondo la norma 2002/44/CE, fare riferimento a ISO/TR 25398: 2006



Capacità serbatoi per rifornimento carburante e lubrificanti

Serbatoio carburante	960 l
Sistema di raffreddamento	62 l
Lubrificante del motore	54 l
Serbatoio dell'olio idraulico	Livello dell'olio nel serbatoio 599 l Sistema idraulico da 1.070 l
Serbatoio DEF/Urea	83 l

Peso operativo e pressione al suolo

Tipo di accessorio	Ultra High Reach in 4 segmenti		
	Tipo da 40 m	Tipo da 35 m	
Peso operativo	136.900 kg	132.900 kg	
Pressione al suolo	170 kPa	165 kPa	
Tipo di accessorio	Ultra High Reach in 3 segmenti		
	Tipo da 35 m	Tipo da 31 m	
Peso operativo	130.500 kg	126.600 kg	
Pressione al suolo	162 kPa	157 kPa	
Tipo di accessorio	Braccio di sollevamento separato		
	Braccio con sezione intermedia	Per lavori di demolizione a braccio High Reach	Per lavori di demolizione di fondazioni
Peso operativo	131.400 kg	126.600 kg	129.000 kg
Pressione al suolo	163 kPa	157 kPa	160 kPa

*Contrappeso con accessorio anteriore di massa massima incluso



Braccio di sollevamento, braccio di scavo e benna

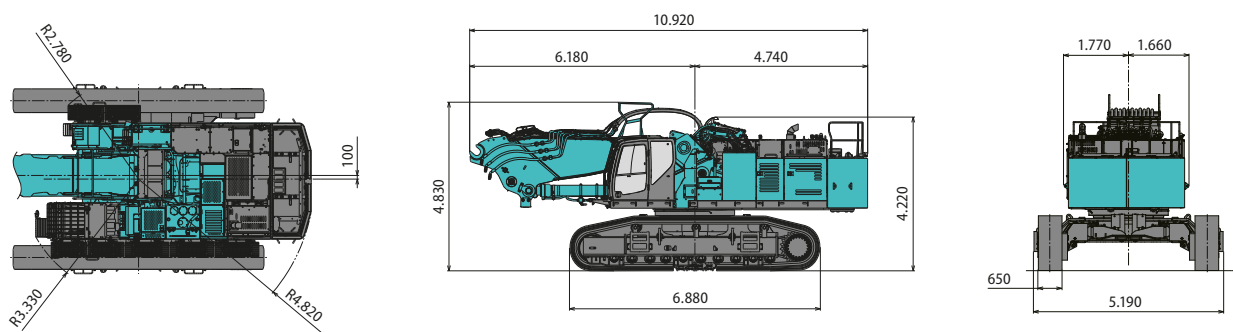
alésaggio e corsa(mm)

Tipo di accessorio	Ultra High Reach in 4 segmenti	
	Tipo da 40 m	Tipo da 35 m
Cilindri del braccio di sollevamento [N1]	240 x 2.305	
Cilindri del secondo braccio di sollevamento [N3+N4]	210 x 1.880	
Cilindri del bilanciante [N5+N6+N7]	190 x 1.580	
Cilindri del braccio di lavoro [N5+N6+N7]	170 x 1.480	
Cilindro della benna [N8-B / N8-A]	150 x 1.193	160 x 1.410
Tipo di accessorio	Ultra High Reach in 3 segmenti	
	Tipo da 35 m	Tipo da 31 m
Cilindri del braccio di sollevamento [N1]	240 x 2.305	
Cilindri del bilanciante [N5+N6+N7]	190 x 1.580	
Cilindri del braccio di lavoro [N5+N6+N7]	170 x 1.480	
Cilindro della benna [N8-B / N8-A]	150 x 1.193	160 x 1.410
Tipo di accessorio	Braccio di sollevamento separato	
	Cilindri del braccio di sollevamento [N1]	240 x 2.305
Cilindri del bilanciante	190 x 1.745	
Cilindri del braccio di lavoro	190 x 1.800	
Cilindro della benna	210 x 1.570	

Dimensioni

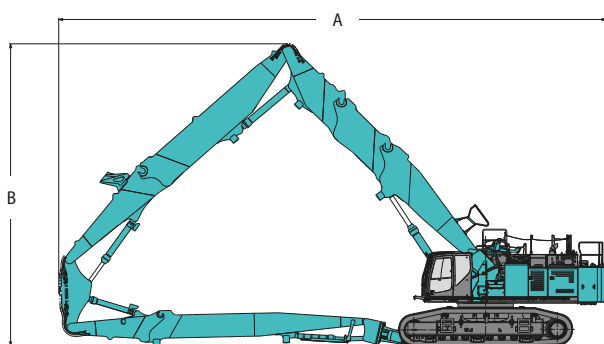
Dimensioni (macchina base + braccio di sollevamento principale)

Unità: mm



Dimensioni della macchina assemblata

● Specifiche per accessorio Ultra High Reach in 4 segmenti

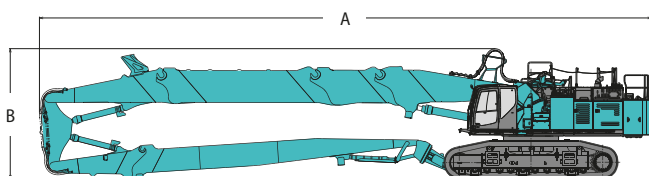


*La figura pubblicata rappresenta il tipo da 40 m

Unità: mm

	Tipo da 40 m	Tipo da 35 m
A: Lunghezza complessiva	21.540	19.790
B: Altezza complessiva ATT	11.890	10.720

● Specifiche per accessorio Ultra High Reach in 3 segmenti

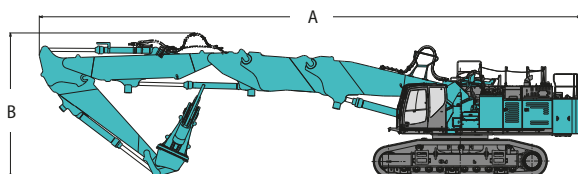


*La figura pubblicata rappresenta il tipo da 35 m

Unità: mm

	Tipo da 35 m	Tipo da 31 m
A: Lunghezza complessiva	24.090	21.550
B: Altezza complessiva ATT	5.120	5.120

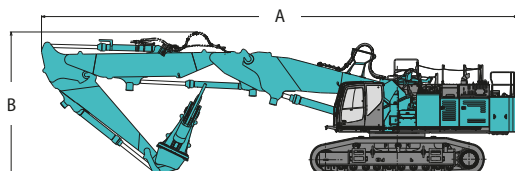
● Specifiche del braccio di sollevamento separato con sezione intermedia



Unità: mm

	Braccio di sollevamento separato + sezione intermedia	
A: Lunghezza complessiva	21.300	
B: Altezza complessiva ATT	5.730	

● Specifiche del braccio separato



Unità: mm

	Per lavori di demolizione a braccio High Reach	Per lavori di demolizione di fondazioni
A: Lunghezza complessiva	18.730	
B: Altezza complessiva ATT	5.700	



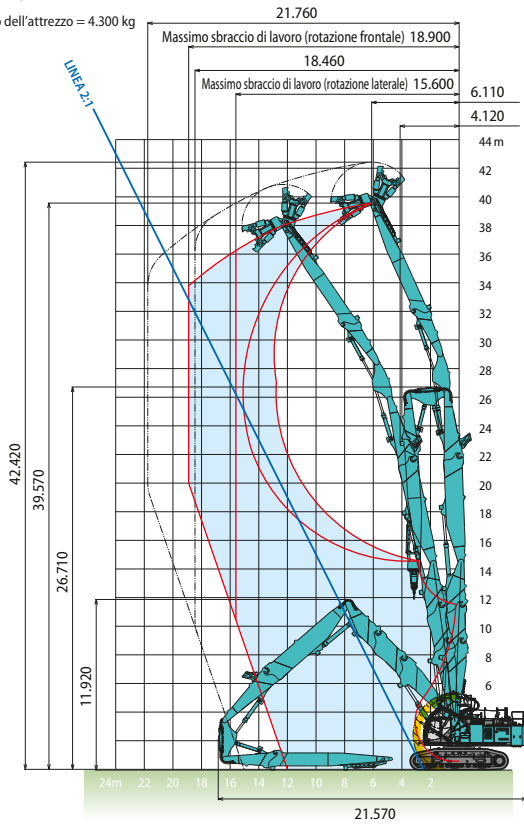
Aree di lavoro

Specifiche per accessorio Ultra High Reach in 4 segmenti

Unità: mm

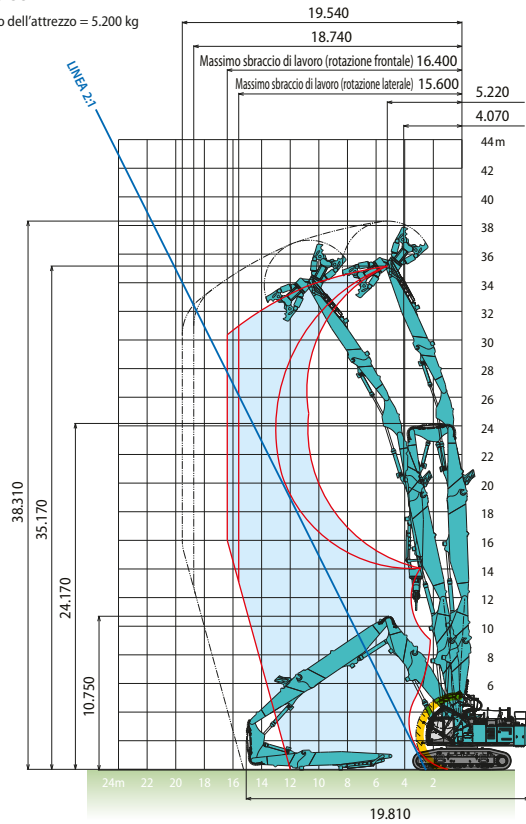
● Tipo da 40 m

Peso massimo dell'attrezzo = 4.300 kg



● Tipo da 35 m

Peso massimo dell'attrezzo = 5.200 kg

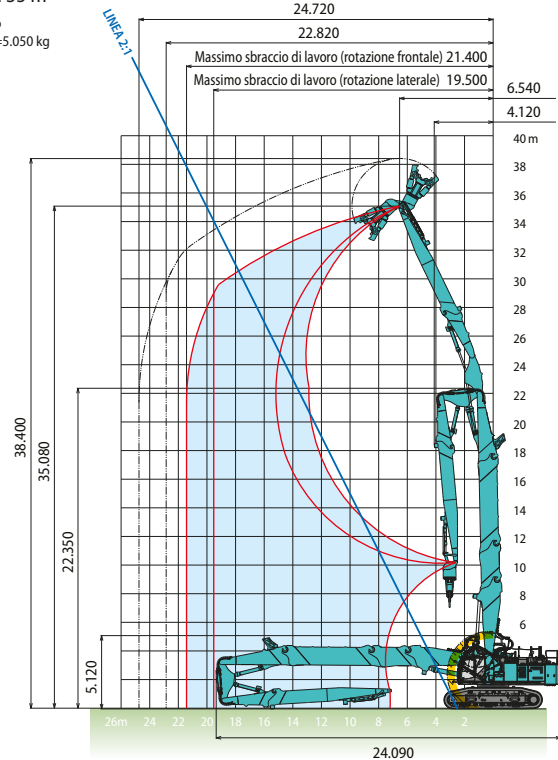


Specifiche per accessorio Ultra High Reach in 3 segmenti

Unità: mm

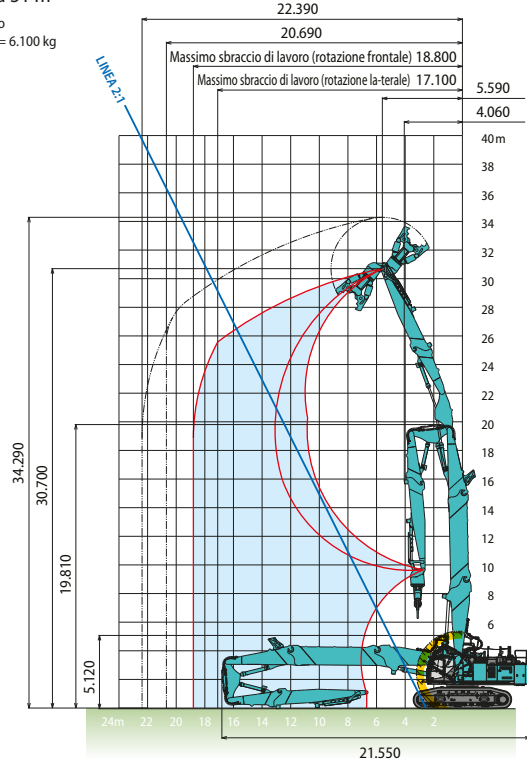
● Tipo da 35 m

Peso massimo dell'attrezzo = 5.050 kg



● Tipo da 31 m

Peso massimo dell'attrezzo = 6.100 kg



*esclusa l'altezza dell'aletta del pattino

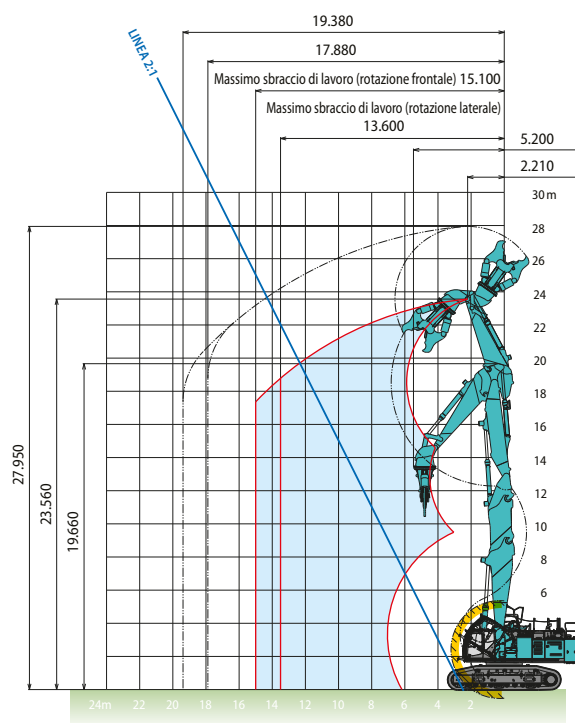
Area operativa del sistema di prevenzione delle interferenze con la cabina

*I valori numerici per la lama si riferiscono al caso in cui è montato un accessorio terminale Kobelco

Specifiche del braccio di sollevamento separato con sezione intermedia

Unità: mm

Peso massimo dell'attrezzo = 9.600 kg

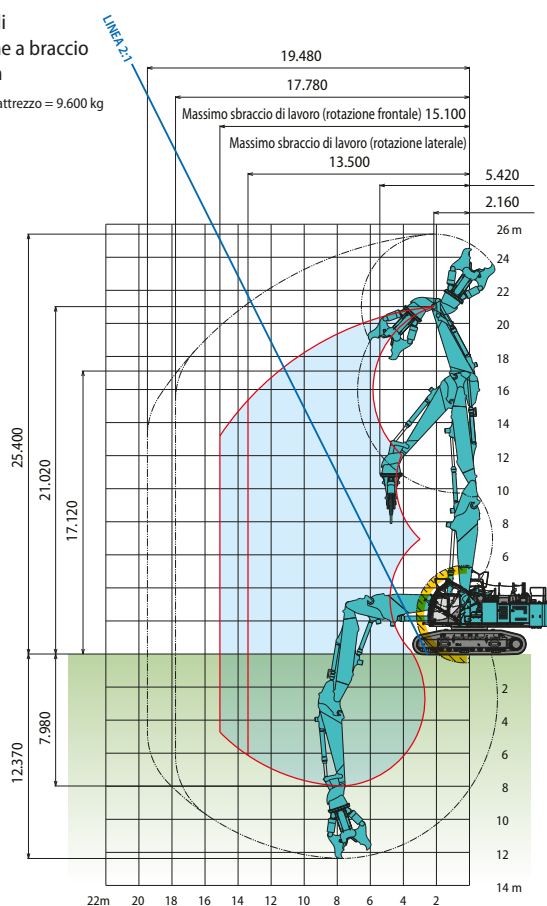


Specifiche del braccio separato

Unità: mm

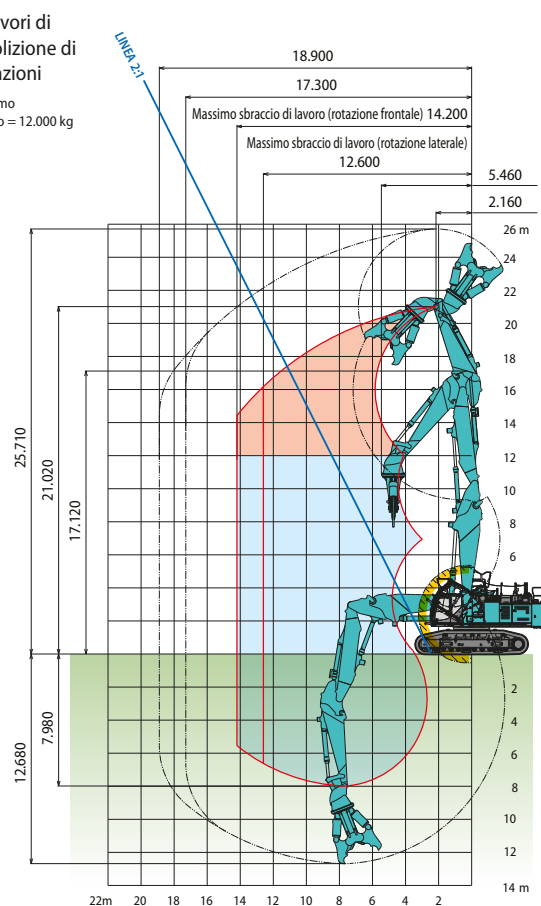
- Per lavori di demolizione a braccio High Reach

Peso massimo dell'attrezzo = 9.600 kg



- Per lavori di demolizione di fondazioni

Peso massimo dell'attrezzo = 12.000 kg



Indica la regione in cui, a seconda della posizione, non può essere sostenuto il cilindro.

*Esclusa l'altezza dell'aletta del pattino

Area operativa del sistema di prevenzione delle interferenze con la cabina

*I valori numerici per la lama si riferiscono al caso in cui è montato un accessorio terminale Kobelco



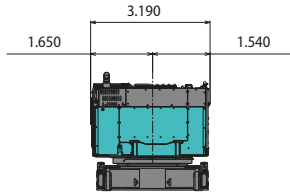
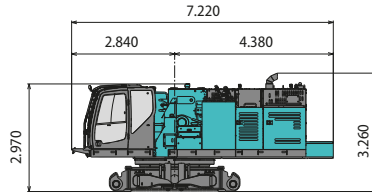
Dimensioni

Dimensioni e massa, con macchina smontata

● Macchina base

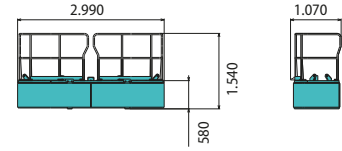
Unità: mm

Macchina base (senza contrappeso, senza cingoli)



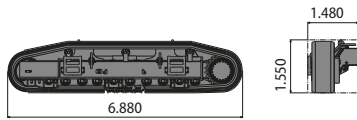
Peso: 31.900 kg

Contrappeso (Peso interno + corrimano)



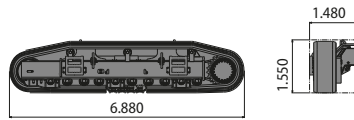
Peso: 7.800 kg

Gruppo cingoli (pattini da 750mm / un lato)



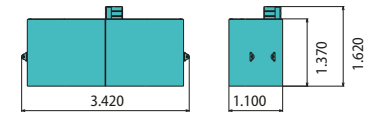
Peso: 29.600 kg (14.800 kg x 2)

Gruppo cingoli (pattini da 650mm / un lato)



Peso: 28.800 kg (14.400 kg x 2)

Involucro del contrappeso

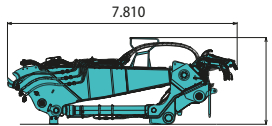


Peso: 14.100 kg

● Accessorio Ultra High Reach

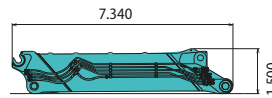
Unità: mm

Sottotelaio + braccio di sollevamento principale [N1]



Larghezza: 1.830 mm Peso: 15.800 kg

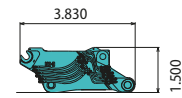
Adattatore (tipo lungo) [N2-A]



3 segmenti / 35 m 3 segmenti / 31 m

Larghezza: 1.620 mm Peso: 6.400 kg

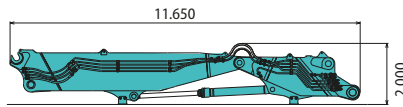
Braccio di sollevamento con sezione intermedia (tipo corto) [N2-B]



4 segmenti / 40 m 3 segmenti / 35 m Separato con sezione intermedia

Larghezza: 1.630 mm Peso: 4.800 kg

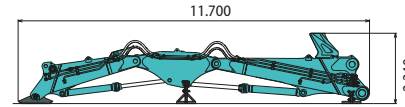
Braccio di sollevamento anteriore base [N3] + braccio di sollevamento posteriore [N4]



4 segmenti / 40 m 4 segmenti / 35 m

Larghezza: 1.630 mm Peso: 13.700 kg

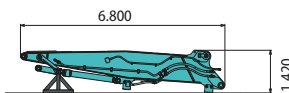
Braccio di sollevamento anteriore [N5] + braccio intermedio [N6] + braccio di lavoro posteriore [N7]



4 segmenti / 40 m 4 segmenti / 35 m 3 segmenti / 35 m 3 segmenti / 31 m

Larghezza: 1.400 mm Peso: 11.400 kg

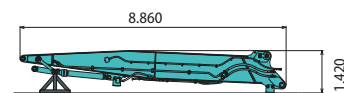
Braccio di lavoro anteriore (tipo standard) [N8-A]



4 segmenti / 40 m 3 segmenti / 31 m

Larghezza: 1.050 mm Peso: 4.000 kg

Braccio di lavoro anteriore (tipo semi-lungo) [N8-B]



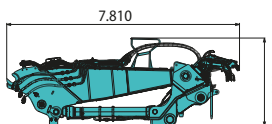
4 segmenti / 40 m 3 segmenti / 35 m

Larghezza: 1.010 mm Peso: 4.200 kg

● Accessorio separato

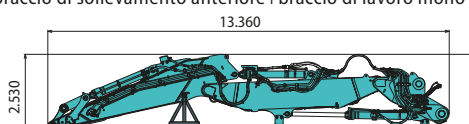
Unità: mm

Sottotelaio + braccio di sollevamento principale [N1]



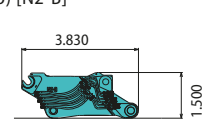
Larghezza: 1.830 mm Peso: 15.800 kg

Braccio di sollevamento anteriore base+ braccio di sollevamento anteriore+braccio di lavoro mono



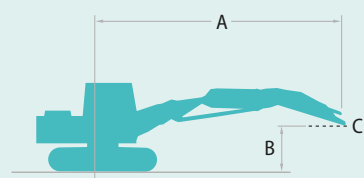
Larghezza: 1.630 mm Peso: 18.000 kg

Braccio di sollevamento con sezione intermedia (tipo corto) [N2-B]



Larghezza: 1.630 mm Peso: 4.800 kg

Capacità di sollevamento



Capacità anteriore in linea



Capacità laterale o a 360°

A: Raggio dall'asse di rotazione alla parte superiore del braccio di scavo

B: Altezza parte superiore del braccio di scavo sopra/sotto il suolo

C: Punto di sollevamento

Taratura della valvola di scarico: 33,0 MPa

SK1300DLC		Braccio di sollevamento separato (senza sezione intermedia) Braccio di lavoro: 5,3 m Senza accessorio anteriore Contrappeso: 21.900 kg Pattino: 650 mm											
Raggio A	B Altezza	3,0 m		4,5 m		6,0 m		7,5 m		9,0 m		10,5 m	
19,5 m	kg					*12.340	*12.340	*12.710	*12.710				
18,0 m	kg					*16.740	*16.740	*16.590	*16.590	*9.500	*9.500		
16,5 m	kg					*14.750	*14.750	*15.250	*15.250	*8.060	*8.060	*8.130	*8.130
15,0 m	kg					*13.230	*13.230	*14.120	*14.120	*14.840	*14.840	*7.290	*7.290
13,5 m	kg					*12.350	*12.350	*13.580	*13.580	*14.560	*14.560	*6.840	*6.840
12,0 m	kg			*10.730	*10.730	*12.650	*12.650	*14.140	*14.140	*15.190	*15.190	*15.830	*15.830
10,5 m	kg			*19.760	*19.760	*18.980	*18.980	*17.780	*17.780	*17.840	*17.840	*11.820	*11.820
9,0 m	kg			*48.300	*48.300	*42.080	*42.080	*34.690	*34.690	*25.950	*25.950	*15.320	*15.320
7,5 m	kg			*52.600	*52.600	*42.540	*42.540	*35.580	*35.580	*22.760	*22.760	*19.370	*19.370
6,0 m	kg			*22.950	*22.950	*28.260	*28.260	*29.210	*29.210	23.980	23.980	18.970	18.970
4,5 m	kg					*18.900	*18.900	*24.550	*24.550	22.310	22.310	17.610	17.610
3,0 m	kg					*15.610	*15.610	*19.120	*19.120	20.890	20.890	16.560	16.560
1,5 m	kg			*14.410	*14.410	*14.520	*14.520	*16.830	*16.830	19.880	19.880	15.860	15.860
Liv. suolo	kg			*14.700	*14.700	*14.240	*14.240	*15.910	*15.910	19.350	19.350	15.490	15.490
-1,5 m	kg	*22.210	*22.210	*26.780	*26.780	*38.410	*38.410	*15.720	*15.720	*17.410	*17.410	15.380	15.380
-3,0 m	kg	*26.870	*26.870	*32.150	*32.150	42.260	42.260	29.640	29.640	22.690	22.690	*13.600	*13.600
-4,5 m	kg			*37.830	*37.830	*42.250	*42.250	29.510	29.510	22.480	22.480	18.050	18.050
-6,0 m	kg			*43.860	*43.860	*37.920	*37.920	29.810	29.810	22.660	22.660	18.010	18.010
-7,5 m	kg							*26.260	*26.260	*20.860	*20.860		

SK1300DLC		Braccio di sollevamento separato (senza sezione intermedia) Braccio di lavoro: 5,3 m Senza accessorio anteriore Contrappeso: 21.900 kg Pattino: 650 mm												
Raggio A	B Altezza	12,0 m		13,5 m		15,0 m		16,5 m		18,0 m		Al massimo sbraccio		Raggio
19,5 m	kg											*12.940	*12.940	7,70 m
18,0 m	kg											*10.250	*10.250	10,35 m
16,5 m	kg	*8.650	*8.650									*8.890	*8.890	12,25 m
15,0 m	kg	*7.390	*7.390	*7.870	*7.870							*8.060	*8.060	13,72 m
13,5 m	kg	*6.870	*6.870	*7.000	*7.000							*7.500	*7.500	14,89 m
12,0 m	kg	*6.620	*6.620	*6.660	*6.660	*6.820	*6.820					*7.120	*7.120	15,83 m
10,5 m	kg	*6.560	*6.560	*6.560	*6.560	*6.590	*6.590	*6.820	*6.820			*6.860	*6.860	16,58 m
9,0 m	kg	*9.800	*9.800	*6.630	*6.630	*6.580	*6.580	*6.580	*6.580			*6.690	*6.690	17,16 m
7,5 m	kg	*13.430	*13.430	*6.870	*6.870	*6.730	*6.730	*6.590	*6.590			*6.590	*6.590	17,59 m
6,0 m	kg	15.560	15.560	*7.610	*7.610	*7.020	*7.020	*6.750	*6.750			*6.560	*6.560	17,88 m
4,5 m	kg	14.610	14.610	*9.950	*9.950	*7.450	*7.450	*7.020	*7.020			*6.590	*6.590	18,05 m
3,0 m	kg	13.820	13.820	*11.110	*11.110	*8.020	*8.020	*7.370	*7.370	*6.730	*6.730	*6.690	*6.690	18,08 m
1,5 m	kg	13.230	13.230	11.200	11.200	*8.700	*8.700	*7.770	*7.770			*6.850	*6.850	17,99 m
Liv. suolo	kg	12.870	12.870	10.910	10.910	9.370	9.370	8.160	8.160			*7.090	*7.090	17,77 m
-1,5 m	kg	12.710	12.710	10.770	10.770	9.290	9.290	8.170	8.170			*7.220	*7.220	17,30 m
-3,0 m	kg	*12.570	*12.570	10.790	10.790	*8.950	*8.950					*7.830	*7.830	16,48 m
-4,5 m	kg	14.680	14.680	11.950	11.950	9.960	9.960					*8.830	*8.830	15,31 m
-6,0 m	kg	14.450	14.450	*10.830	*10.830							*10.660	*10.660	13,59 m
-7,5 m	kg											*15.470	*15.470	10,54 m

Note:

- Non cercare di sollevare o sostenere alcun peso superiore alle capacità di sollevamento indicate in base ai relativi raggi e altezze di sollevamento. Il peso di tutti gli accessori deve essere detratto dalle suddette capacità di sollevamento.
- Le capacità di sollevamento si basano sulla macchina posizionata su terreno orizzontale, stabile e uniforme. L'utente deve tenere conto delle condizioni di lavoro quali terreni soffici o irregolari, suoli non livellati, carichi laterali, arresto improvviso del carico, condizioni pericolose, esperienza del personale, ecc.
- La parte superiore del braccio di scavo è definita come punto di sollevamento.
- Le suddette capacità di sollevamento sono conformi alle norme ISO 10567. Non superano l'87% della capacità di sollevamento idraulica o il 75% del carico di ribaltamento. Le capacità di sollevamento contrassegnate con un asterisco (*) sono limitate dalla capacità idraulica anziché dal carico di ribaltamento.
- L'operatore deve conoscere bene il manuale dell'operatore e le istruzioni di manutenzione prima di azionare la macchina. È necessario rispettare sempre le regole per il funzionamento in sicurezza della macchina.
- Le capacità di sollevamento si applicano esclusivamente alle macchine fabbricate in origine da KOBELCO CONSTRUCTION MACHINERY CO., LTD. con dotazioni standard originali KOBELCO.
- Utilizzare questa macchina per le applicazioni riportate di seguito. In configurazione a specifiche per accessorio Ultra High Reach: lavori di demolizione. In configurazione a specifiche per braccio di sollevamento separato: lavori di demolizione e operazioni di caricamento. Non utilizzare mai la macchina per applicazioni diverse da quelle specificate sopra.
- Leggere attentamente il presente manuale prima di utilizzare la macchina.



Nota: Bluetooth® è un marchio registrato di Bluetooth SIG Inc. AdBlue® è un marchio registrato di Verband der Automobilindustrie e.V. (VDA).
Nota: il presente catalogo può contenere accessori e dotazioni opzionali non disponibili nell'area dell'utente. Inoltre, può contenere fotografie di macchine con specifiche tecniche diverse da quelle delle macchine vendute nell'area dell'utente. Rivolgersi al distributore KOBELCO più vicino per gli articoli richiesti. In conformità alla politica KOBELCO per il costante miglioramento dei prodotti, tutti i progetti e le specifiche tecniche sono soggetti a modifica senza preavviso.
Copyright **KOBELCO CONSTRUCTION MACHINERY CO., LTD.** È vietata la riproduzione di qualsiasi parte del presente catalogo in qualsivoglia maniera senza preavviso.

KOBELCO CONSTRUCTION MACHINERY EUROPE B.V.

Veluwezoom 15
1327 AE Almere
Paesi Bassi
www.kobelco-europe.com

Per eventuali domande contattare: