

KOBELCOPerformance  Design**SK520_{LC}**

■ Puissance moteur :

473 ch/1 800 tr/min

■ Poids en ordre de marche :

52 900 – 57 200 kg



Conforme Stage V

Built for Perfectionists



Performance Design

La SK520LC inaugure une nouvelle ère de rentabilité en garantissant des PERFORMANCES exceptionnelles, plus d'efficacité et de productivité grâce à plus de puissance et de vitesse. Son nouveau DESIGN offre une ergonomie et un confort hors normes au chauffeur, en refusant tout compromis.

Toujours à la recherche d'améliorations exclusives et sans concurrence pour des machines dont on ne peut plus se passer après les avoir utilisées, KOBELCO poursuit sa quête d'excellence pour relever tous les défis.



SIMPLICITÉ ET ÉLÉGANCE ULTIMES

Notre recherche d'esthétique et de luxe fonctionnelle a conduit à un nouveau design intérieur.

Molette de navigation

Cette molette intègre plusieurs fonctions pour naviguer dans les menus du moniteur et sélectionner les paramètres machine les plus adéquates à votre application. Même avec les mains gantées, l'opérateur peut régler diverses fonctions de la machine en un clin d'œil.

Rétroéclairage à LED

Tous les interrupteurs et molettes de commandes du tableau de bord sont rétroéclairés pour simplifier votre utilisation, même dans la pénombre ou de nuit.







LUXE ET CONFORT INCOMPARABLES

Siège chauffant à suspension pneumatique

Le nouveau siège de luxe GRAMMER* vous assure une absorption vibratoire et un confort de conduite inégalés.

*GRAMMER est une marque déposée de Grammer AG, enregistrée en Allemagne et dans d'autres pays.

Climatisation soufflant par l'arrière

L'air est soufflé vers la taille et dans le dos du chauffeur, pour une température uniforme dans la cabine.

Manipulateurs basse pression à commandes proportionnelles

Les manipulateurs hydrauliques sont à faible résistance et équipés de série de rollers proportionnelles de pilotage des circuits hydrauliques auxiliaires.



Nouveau circuit hydraulique

Notre nouveau système de gestion hydraulique améliore la souplesse et la précision de pilotage, notamment en cumule de mouvement, tout en augmentant la vitesse et la puissance globale d'excavation.

Éclairage de cabine à LED

L'éclairage intérieur à LED s'allume automatiquement à l'ouverture de la porte ou à la coupure du contact.

Même de nuit, la visibilité est irréprochable.

L'essuie-glace à parallélogramme assure un large champ de vision



KOBELCO



04:33



SETTING MENU



PICTURE OF CAMERA



CLOCK SETTING



SCREEN BRIGHTNESS



MAINTENANCE



CONSUMPTION



LANGUAGE SELECTION



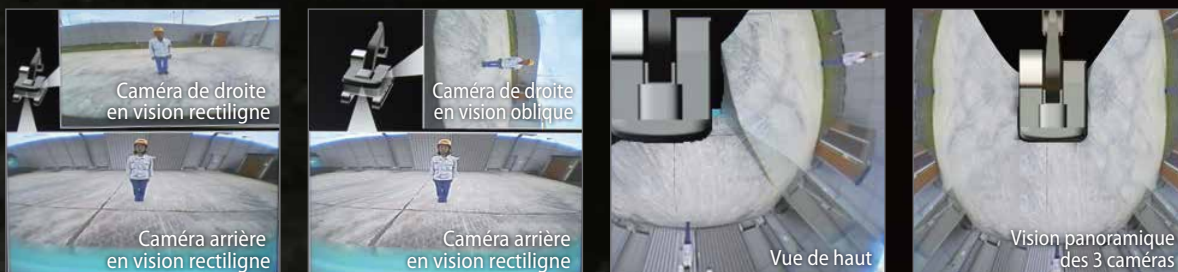
PRESSURE RELEASE



PLUS DE VISIBILITÉ POUR PLUS DE SÉCURITÉ

multiples modes d'affichage

En standard, la SK520LC est équipée de 3 caméras disposant de 3 modes d'affichage. 2 caméras peuvent être visualisées simultanément sur le moniteur, avec une vision rectiligne ou oblique de la caméra de droite. Le troisième mode est la vision panoramique.



Moniteur couleur 25 cm (le plus grand du marché)

Le très grand moniteur couleur de 25 cm permet de visualiser tous les statuts de la machine, ainsi que les caméras embarquées. Les menus ont été simplifiés pour accéder plus rapidement à toutes les fonctions, et de multiples pictogrammes rendent plus intuitif leur utilisation. Pour une meilleure protection contre le vol et les utilisations malveillantes, un mot de passe est nécessaire au démarrage du moteur.



Molette de sélection du mode d'affichage

Depuis le menu principal, cliquez sur l'icône "caméra", sélectionnez le mode d'affichage en tournant la molette sur la droite ou la gauche, et validez le mode choisi en cliquant dessus.





DES PERFORMANCES À COUPER LE SOUFFLE !

Plus de puissance moteur, plus d'hydraulique et plus de stabilité

La nouvelle SK520LC est équipée d'un moteur conforme Stage V, au couple supérieur. Un meilleur équilibre entre la puissance et le couple du moteur contribue à plus d'efficacité et de performances qu'avec les modèles précédents. De plus, l'intervalle de remplacement du FAP a été augmenté.



Modèle : ISUZU 6WG1

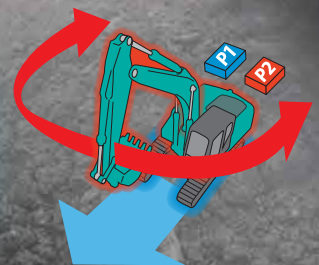
Puissance du moteur (augmentée de 16%*)

473 ch / 1 800 tr/min



Translation indépendante

En activant la fonction translation indépendante, les 2 pompes hydrauliques principales sont désaccouplées. Une pompe alimente alors uniquement la translation, et l'autre pompe alimente l'équipement et la rotation. Ainsi, vous pouvez lever votre flèche et/ou orienter la tourelle, sans aucune variation de la vitesse de translation, évitant tout risque de balancement de la charge manutentionnée pour une sécurité et précision de travail optimales.



Force de cavage maxi du godet (augmentée de 10%*)

292 kN : En standard

321 kN : Avec Power Boost

Force de pénétration maxi au balancier (augmentée de 9%*)

220 kN : En standard

242 kN : Avec Power Boost

(Balancier 3,45 m)



Capacité de levage (augmentée de 12%*)

21 350 kg

Portée : 6,0 m

Au niveau du sol

Flèche : 7,00 m

Balancier : 3,45 m

Sans godet

Levage lourd: activé

*Comparaison avec la SK500LC-11 en mode identique (Power Boost)

FIABILITÉ ET DURABILITÉ IRRÉPROCHABLES

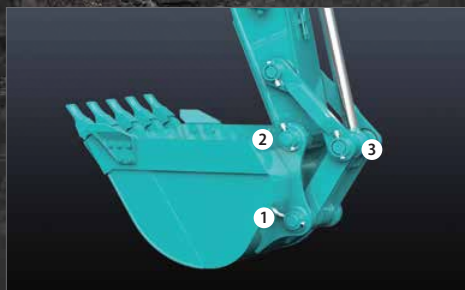
L'innovation au service de la fiabilisation

La SK250LC est particulièrement utilisée sur des chantiers de démolition, de terrassement de masse ou en carrière, où les arrêts d'exploitation non programmés sont proscrits. C'est dans cet objectif ultime de fiabilité et de durabilité que nous ne cessons d'innover.



Double ventilation thermique et hydraulique indépendante et asservie hydrauliquement

Les 2 moteurs hydrauliques des 2 ventilateurs offrent une régulation optimale et indépendante de la température du moteur thermique et de la température du circuit hydraulique, tout en diminuant les nuisances sonores et la consommation énergétique du système de refroidissement.



Axes de grosse section

Pour vous garantir une fiabilité à toute épreuve, les axes des biellettes et du godet sont surdimensionnés.

STD: ① ② ③ / ME: ① ②

UNE MULTITUDE D'ÉQUIPEMENT DE SÉRIE



Antidémarrage codé

Pour une meilleure protection contre le vol et les utilisations malveillantes, un mot de passe est nécessaire au démarrage du moteur.



3 modes d'essuie-glace

Le balayage unique a été ajouté en plus du mode intermittent et du mode continu.



Essuie-glace à parallélogramme Store pare-soleil déroulant



Consoles suspendues

Les consoles de manipulateur droite et gauche sont suspendues sur le siège pour un confort de conduite exceptionnel.



Radio DAB+ (FM/AM + AUX + USB et Bluetooth® avec téléphone mains libres)



Prise d'alimentation 12 V / Port USB



Support pour smartphone

Vous pouvez utiliser le support avec votre smartphone connecté au port USB.

MULTIPLES PROGRAMMATIONS D'OUTILS HYDRAULIQUES

Programmation des lignes auxiliaires

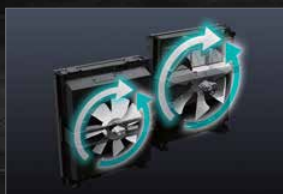
Depuis le moniteur central, vous pouvez sélectionner l'idéogramme correspondant aux réglages hydrauliques adéquates à votre outil. Travail au godet, au BRH, à la pince de tri ou de démolition, tout est paramétrable par votre concessionnaire et sélectionnable au moniteur par le chauffeur.



MAINTENANCE ET SECURITÉ



Composants du système de refroidissement



Ventilateurs réversibles

Il suffit d'appuyer sur un interrupteur pour que les ventilateurs réversibles de série aspirent l'air dans la direction opposée, soufflant ainsi les débris pour éviter le colmatage.

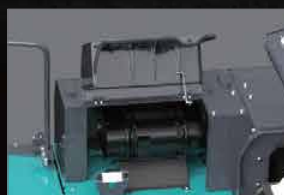


Réservoir d'AdBlue®



Protection de toit basculable de série

La protection FOPS de cabine de série s'ouvre par basculement assisté par vérin à gaz pour faciliter le nettoyage des vitres.

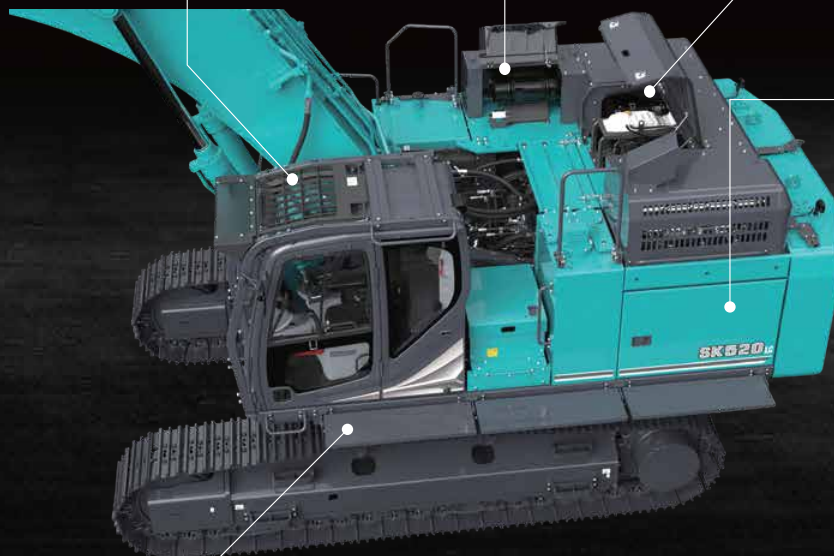


Filtration air

La surface de filtration a été considérablement augmentée pour augmenter le débit d'air et diminuer les risques de colmatage.

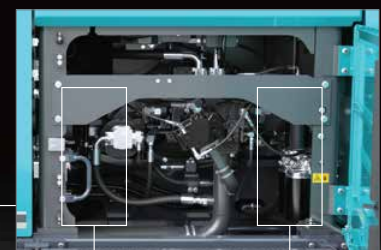


Entretien du moteur



Passerelle de maintenance

Accès facile à la tourelle depuis la passerelle de maintenance, sans avoir à descendre au sol.

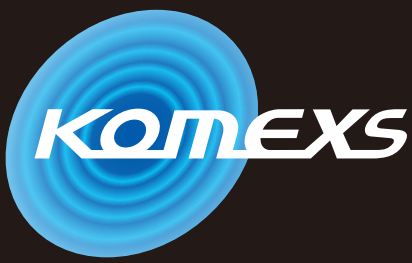


Filtres et préfiltres à carburant avec décanteur d'eau



Filtres à huile moteur

Remarque : AdBlue® est une marque déposée de Verband der Automobilindustrie e.V. (VDA).



KOBELCO MONITORING EXCAVATOR SYSTEM



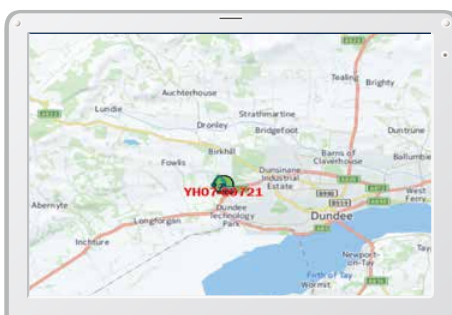
Télesurveillance incluse = sérénité absolue

Le système KOMEXS (Kobelco Monitoring Excavator System) utilise les communications par satellite et internet pour la transmission des données, il peut donc être déployé dans des zones où les autres formes de communication sont difficiles. Quand une pelle hydraulique est équipée de ce système, de nombreux paramètres comme ses heures de fonctionnement, sa situation géographique, sa consommation de carburant ou encore ses différents états d'entretien peuvent être affichés à distance.

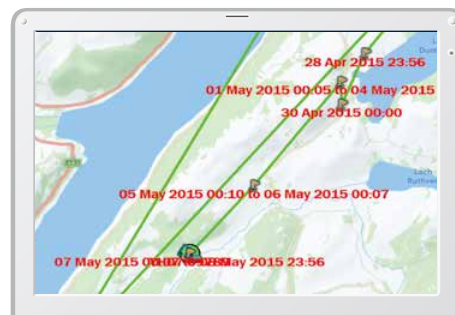
Accès direct aux données d'exploitation

Géolocalisation

La localisation précise des matériels et l'historique des déplacements sont disponibles même depuis des sites où les communications sont difficiles.



Localisation



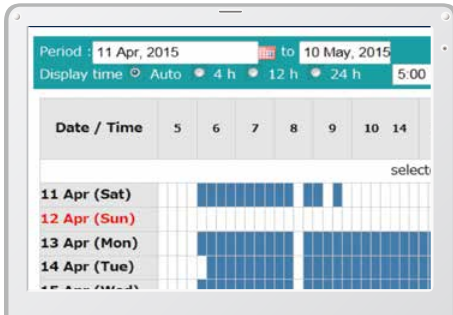
Historique des déplacements

Period: 11 Apr, 2015 to 10 May, 2015		Search	
Type of Operation	Working Hrs		Ratio
Total Working Hrs	169 Hrs	100 %	
Digging Hrs	72.2 Hrs	43 %	
Traveling Hrs	18.3 Hrs	11 %	
Idle Hrs	15.9 Hrs	9 %	
Opt Att Hrs	62.5 Hrs	37 %	
Crane Mode Hrs	0 Hrs	0 %	

Analyse des heures de travail

Heures de fonctionnement

- Une analyse des plages de travail par machine et par site, permet d'identifier les chantiers les plus productifs et les plus rentables.
- Les heures d'utilisation sont enregistrées par tranche d'une demi-heure, et peuvent être utilisées pour la facturation de vos prestations, locations, ...



Rapport quotidien

Consommation

L'analyse de votre consommation de carburant, ainsi que des modes de travail utilisés, vous aident à optimiser vos coûts de production.

Work mode	Working Hrs	Total Fuel Consumption
H mode	2:06	24.5 L
S mode	0:00	0.0 L
E mode	169:19	1489.7 L
TOTAL	171:25	1514.2 L

Consommation de carburant

Graphiques analytiques

Plusieurs graphiques vous renseignent sur les différents états de fonctionnement de la machine : excavation, ralenti, translation et utilisation des outils hydrauliques.



États de travail

Maintenance et alertes SAV

Maintenance

- Pour connaître l'état d'entretien de votre flotte Kobelco sur les différents chantiers.
- Les données d'entretien sont également communiquées au service après-vente de votre concessionnaire Kobelco, pour une planification plus efficace des entretiens périodiques.

Model	Serial No.	Hour Meter	Engine Oil
SK135SRLC-3/SK140SRL	YH07-09721 0.38/0.35	734 Hr	434
SK135SRLC-3/SK140SRL	YH07-09789 0.38/0.35	73 Hr	429
SK210LC-9	YQ13-10454 0.8/0.7	960 Hr	58
SK210LC-9	YQ13-10481 0.8/0.7	549 Hr	498
SK75SR-	YT08-30374		

Entretien

Alertes SAV

Ce système envoie une alerte en cas de détection d'anomalie, pour optimiser la maintenance préventive et éviter des dommages qui pourraient conduire à l'indisponibilité de la machine.

Les alarmes SAV peuvent être reçues par e-mail

Les alarmes SAV ou états d'entretien peuvent être reçues par e-mail, sur un ordinateur ou un smartphone.



Restez connecté avec votre machine où que vous soyez !

Rapports quotidiens/mensuels

Les données d'exploitation téléchargées sur un ordinateur permettent la création de rapports quotidiens et mensuels d'activité.

Système de sécurité

Alarme de démarrage moteur

Le système peut déclencher une alarme si la machine est utilisée en dehors des heures ou jours prédéfinis.

Alarme de démarrage du moteur en dehors des horaires de travail définis

Alarme géographique

Une alarme peut être déclenchée en cas de déplacement de la machine en dehors d'un périmètre géographique défini.

Alarme de sortie du périmètre géographique défini

Caractéristiques



Moteur

Modèle	ISUZU 6WG1
Type	Moteur diesel 4 temps refroidi par eau, à injection directe suralimentée, à admission refroidie, conforme Stage V.
Nb de cylindres	6
Alésage et course	147 mm x 154 mm
Cylindrée	15,681 l
Puissance nominale	473 ch / 1 800 tr/min (ISO 14396)
Couple maxi	2 050 N·m / 1 300 tr/min (ISO 14396)



Circuit hydraulique

Pompe	
Type	Deux pompes à pistons axiaux + une pompe à engrenages + une pompe de pilotage
Débit de refoulement maxi	2 x 370 l/min 1 x 58,5 l/min 1 x 27 l/min
Réglage du clapet de décharge	
Flèche, balancier et godet	34,3 MPa
Power Boost	37,8 MPa
Translation	34,3 MPa
Orientation	26,0 MPa
Circuit de pilotage	5,0 MPa
Pompe de pilotage	À engrenages
Distributeur principal	8 tiroirs
Radiateur d'huile	À air



Système d'orientation

Moteur d'orientation	Deux moteurs à pistons axiaux
Frein	Hydraulique à verrouillage automatique dès que le manipulateur d'orientation est en position neutre
Frein de stationnement	Frein multidisque à bain d'huile
Vitesse de rotation	7,5 tr/min
Couple de rotation	188 kN·m
Dévers maximum de rotation en charge*	26 % {15°}

*Valeur dans la configuration la moins favorable



Accessoires

Godet rétro et compatibilité.

Usage		Godet rétro						
		Excavation standard			Matériaux légers		ME	
Capacité du godet	Remplissage ISO	m ³	1,4	1,6	1,9	2,1	2,4	3,4
	Remplissage à ras	m ³	1,0	1,15	1,4	1,5	1,7	2,9
Largeur d'ouverture	Avec couteaux latéraux	mm	1 225	1 375	1 670	1 750	1 980	1 990
	Sans couteaux latéraux	mm	1 100	1 250	1 550	1 620	1 850	1 870
Nombre de dents			4	4	5	5	5	6
Poids du godet		kg	1 250	1 310	1 510	1 560	1 690	2 340
Compatibilité	Balancier court 3,00 m		○	○	○	⊙	△	×
	Balancier standard 3,45 m		○	○	⊙	△	×	×
	Balancier long 4,04 m		○	⊙	△	×	×	×
	6,50 m ME boom et balancier 2,60 m		×	×	×	×	×	○*

⊙ Standard ○ Recommandé △ Chargement seul × Non recommandé

*Densité des matériaux à valider par votre concessionnaire.



Système de translation

Moteurs de translation	2 moteurs bi-vitesses à pistons de cylindrée variable	
Freins de translation	Freins hydrauliques	
Freins de parc	Freins multidisque à bain d'huile	
Nombre de tuiles	50 par côté	
Vitesse de translation	5,4/3,2 km/h	
Force de translation	Standard	411 kN (SAE J 1309)
	ME	409 kN (SAE J 1309)
Pente franchissable	70% (35°)	



Cabine et commandes

Cabine	
Cabine en acier, tous temps, insonorisée, suspendue par ressorts et plots d'huile siliconée, et équipée d'un épais tapis de sol isolant	
Commande	
Deux leviers et deux pédales de translation	
Deux manipulateurs pour l'excavation et l'orientation	
Accélérateur moteur rotatif électrique	
Niveaux sonores	
Externes	106 dB(A) (2000/14/EC)
Chauffeur	72 dB(A) (ISO 6396)
Niveaux vibratoires	
Mains/bras*	≤ 2,5 m/s ²
Corps*	≤ 0,5 m/s ²

*Pour l'évaluation des risques selon 2002/44/CE, consultez le document ISO/TR 25398:2006



Flèche, balancier et godet

Vérin de flèche	170 mm x 1 584 mm
Vérin de balancier	190 mm x 1 990 mm
Vérin de godet	160 mm x 1 410 mm
Vérin de godet ME	170 mm x 1 429 mm



Capacités de remplissage

Réservoir à carburant	720 l
Circuit de refroidissement	69 l
Huile moteur	52 l
Réducteur de translation	2 x 15,0 l
Réducteur d'orientation	2 x 5,0 l
Réservoir d'huile hydraulique	370 l au réservoir 803 l en incluant les circuits hydrauliques
Réservoir AdBlue	83 l



Plages de travail

Unité : mm

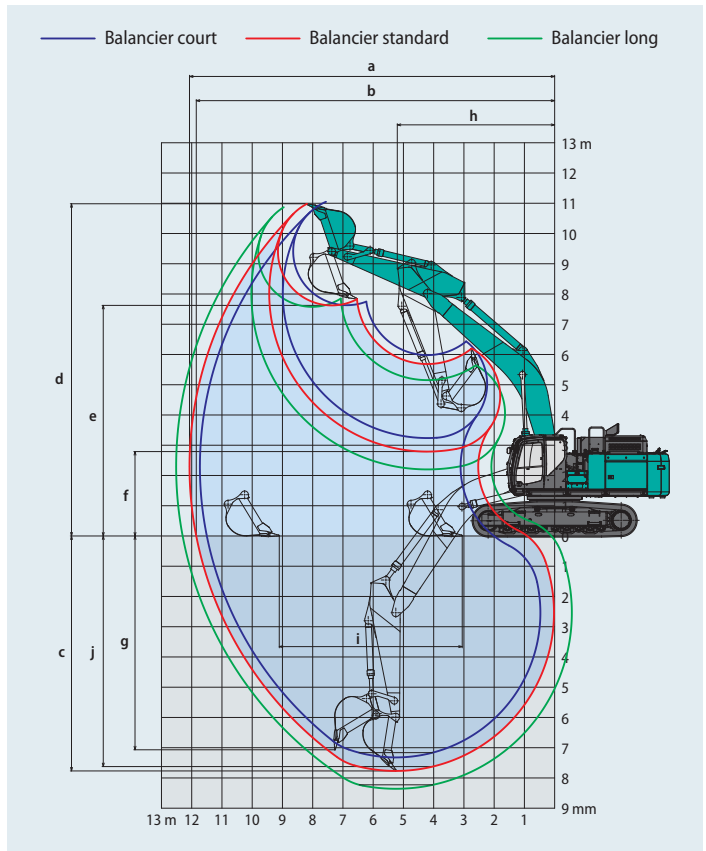
Flèche	6,50 m ME		7,00 m		
	Balancier	ME 2,60 m	Court 3,00 m	Standard 3,45 m	Long 4,04 m
Portée					
a- Portée de fouille maximale		11 320	11 730	12 070	12 510
b- Portée de fouille maximale niveau du sol		11 090	11 500	11 850	12 300
c- Profondeur de fouille maximale		6 910	7 320	7 770	8 360
d- Hauteur de travail maximale		10 960	11 050	10 980	10 870
e- Hauteur de déversement maximale		7 100	7 630	7 620	7 580
f- Hauteur de déversement minimale		2 970	3 240	2 790	2 200
g- Profondeur de fouille max. en paroi verticale		6 030	6 630	7 070	7 130
h- Rayon de rotation minimal		5 100	5 330	5 210	5 290
i- Course de nivelage au niveau du sol		3 860	5 110	6 050	6 930
j- Profondeur de fouille maximale pour un fond plat de 2,4 m		6 750	7 160	7 620	8 230
Capacité de remplissage ISO du godet m ³		3,4	2,1	1,9	1,6

Force d'excavation (ISO 6015)

Unité : kN

Longueur du balancier	ME 2,60 m	Court 3,00 m	Standard 3,45 m	Long 4,04 m
Force de cavage du godet	304 334*	293 322*	292 321*	288 317*
Force de pénétration du balancier	269 296*	245 270*	220 242*	200 219*

*Power Boost activé



Unité : mm

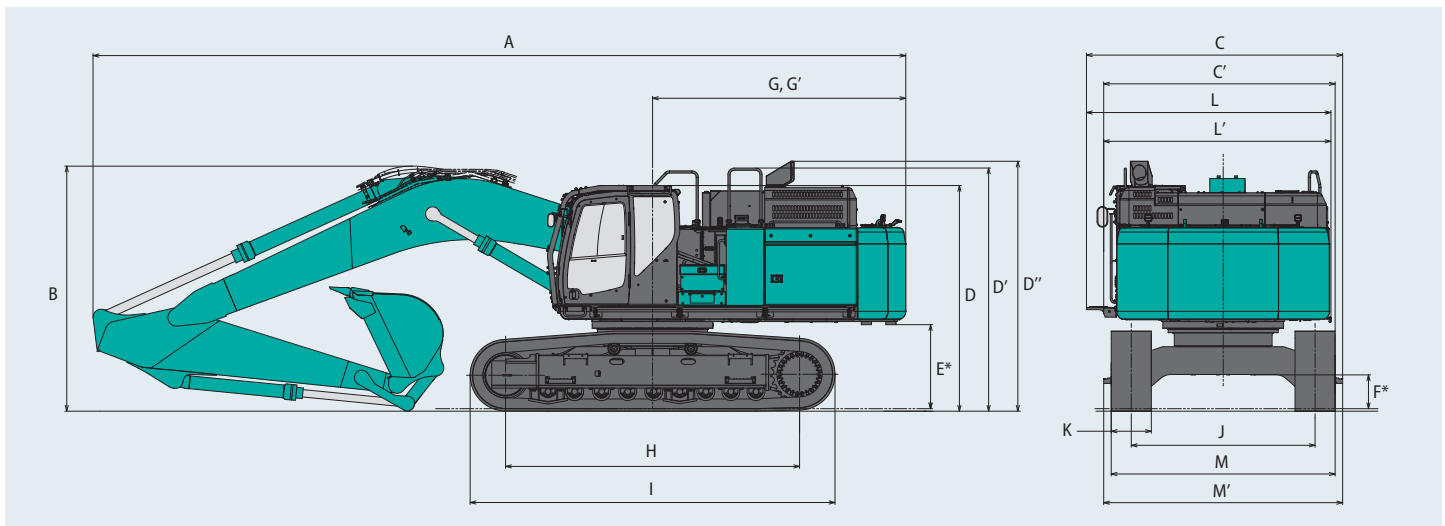


Dimensions

Longueur du balancier	ME 2,60 m	Court 3,00 m	Standard 3,45 m	Long 4,04 m
A Longueur hors-tout	12 120	12 210	12 160	12 260
B Hauteur hors-tout à la flèche	4 330	3 860	3 670	3 800
C Largeur hors-tout (avec marchepied et passerelle)		3 830		
C' Largeur hors-tout (transport**)		3 460		
D Hauteur hors-tout à la cabine		3 380		
D' Hauteur hors-tout (haut du garde-corps)		3 640		
D'' Hauteur hors-tout (haut de l'échappement)		3 740		
E Garde au sol sous tourelle*		1 260		
F Garde au sol*		510		
G Rayon de rotation arrière		3 880		

G'	Distance du centre d'orientation à l'extrémité arrière	3 790
H	Longueur de chenille au sol	4 400
I	Longueur du train de chenilles	5 460
J	Voie	2 750
K	Largeur de tuile	600
L	Largeur hors-tout de la tourelle	3 660
L'	Largeur hors-tout de la tourelle (passerelle pliée)	3 400
M	Largeur du châssis inférieur (sans marchepied)	3 350
M'	Largeur du châssis inférieur (avec marchepied)	3 580

*Hors hauteur de l'arête de chenille **sans marchepied, passerelle pliée



Poids en ordre de marche et pression au sol

En équipement de série, avec flèche monobloc, balancier 3,45 m, godet 1,9 m³ en remplissage ISO et contrepoids standard.

Usage		Tuiles à triple arête				Tuiles à double arête
Largeur de tuile	mm	600	600 (HD)	800	900	600 (HD)
Largeur du châssis inférieur	mm	3 350	3 350	3 550	3 650	3 350
Pression au sol	kPa	90,6	91,0	69,8	62,6	90,8
Poids en ordre de marche	kg	52 900	53 100	54 300	54 800	53 000

En équipement de série, avec flèche monobloc, balancier 4,04 m, godet 1,6 m³ en remplissage ISO et contrepoids standard.

Usage		Tuiles à triple arête				Tuiles à double arête
Largeur de tuile	mm	600	600 (HD)	800	900	600 (HD)
Largeur du châssis inférieur	mm	3 350	3 350	3 550	3 650	3 350
Pression au sol	kPa	91,0	91,3	69,9	62,8	91,0
Poids en ordre de marche	kg	53 100	53 300	54 400	55 000	53 100

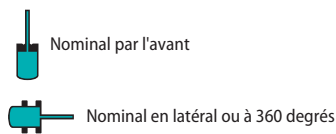
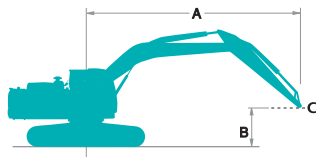
En équipement de série, avec flèche monobloc, balancier 3,00 m, godet 2,1 m³ en remplissage ISO et contrepoids standard.

Usage		Tuiles à triple arête				Tuiles à double arête
Largeur de tuile	mm	600	600 (HD)	800	900	600 (HD)
Largeur du châssis inférieur	mm	3 350	3 350	3 550	3 650	3 350
Pression au sol	kPa	90,8	91,3	69,9	62,8	91,0
Poids en ordre de marche	kg	53 000	53 300	54 400	55 000	53 100

En équipement de série, flèche ME, balancier ME 2,60 m, godet 3,4 m³ en remplissage ISO et contrepoids additionnel.

Usage		Tuiles à triple arête				Tuiles à double arête
Largeur de tuile	mm	600	600 (HD)	800	900	600 (HD)
Largeur du châssis inférieur	mm	3 350	3 350	3 550	3 650	3 350
Pression au sol	kPa	94,8	95,1	72,7	65,3	94,8
Poids en ordre de marche	kg	55 300	55 500	56 600	57 200	55 300

Capacités de levage



A - Portée de l'axe de rotation à la biellette de godet
 B - Hauteur de la biellette de godet au-dessus/au-dessous du sol
 C - Point de levage
 Réglage du clapet de décharge : 37,8 MPa

SK520LC		Flèche : 7,00 m Balancier : 3,45 m Sans godet Contrepoids : 9 800 kg Chenilles : 600 mm (Levage lourd)												
B	A	3,0 m		4,5 m		6,0 m		7,5 m		9,0 m		À portée maxi		Rayon
9,0 m	kg											*9 110	*9 110	7,77 m
7,5 m	kg											*8 580	*8 580	8,87 m
6,0 m	kg							*12 630	12 410	*11 830	9 250	*8 410	8 270	9,60 m
4,5 m	kg			*21 340	*21 340	*16 300	*16 300	*13 760	11 900	*12 320	9 010	*8 470	7 530	10,05 m
3,0 m	kg			*26 240	23 260	*18 670	15 530	*15 050	11 340	*12 980	8 720	*8 750	7 130	10,27 m
1,5 m	kg			*20 240	*20 240	*20 500	14 710	*16 140	10 860	13 540	8 440	*9 290	7 010	10,25 m
Au sol	kg			*23 400	21 540	*21 350	14 240	*16 770	10 530	13 330	8 250	*10 170	7 160	10,02 m
-1,5 m	kg	*17 200	*17 200	*27 910	21 540	*21 150	14 080	*16 700	10 390	13 260	8 190	*11 610	7 620	9,53 m
-3,0 m	kg	*26 970	*26 970	*25 570	21 790	*19 830	14 160	*15 670	10 450			*12 530	8 590	8,77 m
-4,5 m	kg	*27 670	*27 670	*21 620	*21 620	*16 950	14 500	*12 710	10 790			*12 240	10 570	7,63 m

SK520LC		Flèche : 7,00 m Balancier : 4,04 m Sans godet Contrepoids : 9 800 kg Chenilles : 600 mm (Levage lourd)																		
B \ A		1,5 m		3,0 m		4,5 m		6,0 m		7,5 m		9,0 m		10,5 m		À portée maxi		Rayon		
9,0 m	kg																*7 940	*7 940	8,35 m	
7,5 m	kg												*10 040	9 450				*7 590	*7 590	9,38 m
6,0 m	kg												*10 940	9 300				*7 500	*7 500	10,07 m
4,5 m	kg										*12 810	11 960	*11 540	9 000	*7 700	6 970		*7 600	6 960	10,50 m
3,0 m	kg					*24 010	23 770	*17 440	15 650	*14 180	11 340	*12 300	8 650	*10 100	6 810		*7 900	6 580	10,71 m	
1,5 m	kg					*27 510	22 010	*19 540	14 680	*15 430	10 780	*13 010	8 320	10 680	6 640		*8 410	6 450	10,70 m	
Au sol	kg					*26 600	21 240	*20 770	14 060	*16 280	10 360	13 160	8 070				*9 240	6 550	10,47 m	
-1,5 m	kg	*13 140	*13 140	*17 590	*17 590	*28 240	21 050	*20 990	13 780	*16 500	10 140	13 020	7 940				*10 540	6 920	10,01 m	
-3,0 m	kg	*19 570	*19 570	*25 200	*25 200	*26 480	21 200	*20 150	13 770	*15 900	10 120	*12 650	7 990				*12 010	7 690	9,28 m	
-4,5 m	kg			*31 210	*31 210	*23 250	21 630	*17 990	14 020	*13 990	10 330						*12 080	9 210	8,22 m	
-6,0 m	kg					*17 690	*17 690	*13 480	*13 480								*11 520	*11 520	6,66 m	

SK520LC		Flèche : 7,00 m Balancier : 3,00 m Sans godet Contrepoids : 9 800 kg Chenilles : 600 mm (Levage lourd)													
B \ A		3,0 m		4,5 m		6,0 m		7,5 m		9,0 m		À portée maxi		Rayon	
9,0 m	kg												*11 450	*11 450	7,31 m
7,5 m	kg							*12 560	12 430				*10 620	10 050	8,46 m
6,0 m	kg							*13 140	12 130	*12 310	9 010		*10 300	8 600	9,23 m
4,5 m	kg			*22 930	*22 930	*17 030	16 220	*14 210	11 660	*12 660	8 820		*10 310	7 790	9,70 m
3,0 m	kg					*19 300	15 240	*15 410	11 150	*13 220	8 560		*10 610	7 370	9,92 m
1,5 m	kg					*20 880	14 530	*16 370	10 720	13 420	8 330		*11 210	7 260	9,91 m
Au sol	kg			*19 500	*19 500	*21 400	14 170	*16 810	10 450	13 260	8 180		12 000	7 450	9,66 m
-1,5 m	kg	*15 300	*15 300	*27 070	21 700	*20 860	14 090	*16 490	10 370	*13 120	8 180		*12 700	8 010	9,16 m
-3,0 m	kg	*28 100	*28 100	*24 330	22 010	*19 140	14 240	*15 030	10 490				*12 590	9 170	8,36 m
-4,5 m	kg			*19 810	*19 810	*15 580	14 670						*11 880	11 630	7,16 m

SK520LC		Flèche : 6,50 m Balancier ME : 2,60 m Sans godet ME Contrepoids : 10 300 kg Chenilles : 600 mm (Levage lourd)													
B \ A		3,0 m		4,5 m		6,0 m		7,5 m		9,0 m		À portée maxi		Rayon	
9,0 m	kg												*13 040	*13 040	6,25 m
7,5 m	kg							*13 760	12 440				*11 310	*11 310	7,57 m
6,0 m	kg					*15 570	*15 570	*14 100	12 360				*10 500	10 140	8,42 m
4,5 m	kg					*17 460	16 600	*14 870	11 930				*10 170	9 060	8,93 m
3,0 m	kg					*19 540	15 630	*15 860	11 440	*13 850	8 800		*10 170	8 540	9,17 m
1,5 m	kg					*21 010	14 920	*16 650	11 030	13 800	8 630		*10 490	8 420	9,16 m
Au sol	kg					*21 390	14 560	*16 870	10 790				*11 190	8 710	8,89 m
-1,5 m	kg			*26 690	22 280	*20 560	14 520	*16 110	10 780				*12 490	9 520	8,35 m
-3,0 m	kg	*28 900	*28 900	*23 210	22 680	*18 100	14 790						*12 860	11 270	7,46 m
-4,5 m	kg			*16 890	*16 890	*11 390	*11 390						*10 800	*10 800	6,07 m

- Remarques:**
- Ne pas tenter de lever ou de maintenir toute charge supérieure à ces capacités de levage au point de levage spécifié par le rayon et la hauteur. Le poids de tous les accessoires doit être déduit des capacités de levage mentionnées ci-dessus.
 - Les capacités de levage supposent que la machine repose sur un sol de niveau, résistant et uniforme. L'utilisateur doit tenir compte des conditions de travail, par exemple sol mou ou irrégulier, inclinaison, charges latérales, arrêt brutal des charges, situations dangereuses, expérience du chauffeur, etc...
 - Le crochet de levage de la biellette de godet est défini comme point de levage.
 - Les capacités de levage ci-dessus sont conformes à la norme ISO 10567. Elles ne dépassent pas 87% de la capacité de levage hydraulique ni 75% de la charge de basculement. Les capacités de levage repérées par un astérisque (*) sont limitées par la capacité hydraulique plutôt que par la charge de basculement.
 - L'opérateur doit parfaitement connaître les instructions du manuel d'utilisation et d'entretien avant d'utiliser cette machine. Les règles d'utilisation en sécurité des équipements doivent être respectées à tout moment.
 - Les capacités de levage ne s'appliquent qu'à une machine fabriquée d'origine et équipée en standard par KOBELCO CONSTRUCTION MACHINERY CO., LTD.

Équipements de série et options

Catégorie	Description	SK520LC-11E	
		Standard	ME
MOTEUR	ISUZU 6WG1 (Conforme Stage V)	●	●
	Système d'échappement du moteur DOC, DPF, SCR	●	●
	Alternateur 24 V /90 A	●	●
	Démarrateur 24 V/7 kW	●	●
	Batteries 2x 12 V (205 Ah)	●	●
	Ventilateurs hydrauliques réversibles	●	●
	Décélération automatique	●	●
	Ralenti et arrêt moteur automatique	●	●
CIRCUIT HYDRAULIQUE	Trois modes de travail (H, S et ECO)	●	●
	Power Boost (37,8 MPa)	●	●
	Levage lourd	●	●
	Dépressurisation hydraulique	●	●
	Translation indépendante	●	●
	Système de préchauffage automatique	●	●
	Commandes proportionnelles des circuits petit et grand débits aux manipulateurs	●	—
	Commande proportionnelle du circuit grand débit au manipulateur	—	○
	Huile hydraulique VG32	●	●
	Huile hydraulique VG46	○	○
	Huile hydraulique VG68	○	○
LIGNES HYDRAULIQUES	Lignes hydrauliques auxiliaires petit débit et grand débit	●	—
	Sans ligne hydraulique auxiliaire	—	●
	Lignes hydrauliques auxiliaires grand débit	—	○
	Lignes hydrauliques auxiliaires de pilotage d'attache rapide	●	○
CABINE	Siège chauffant à suspension pneumatique	●	●
	Moniteur couleur 25 cm	●	●
	Éclairage de cabine à LED	●	●
	Climatisation	●	●
	Radio DAB+ (FM/AM + AUX + USB et Bluetooth* avec téléphone mains libres)	●	●
	Essuie-glace à parallélogramme	●	●
	Alimentation 12V	●	●
	Défecteur de pluie	○	○
	Store pare-soleil	●	●
	Large repose-pieds	●	●
	PHARES	Deux projecteurs de travail à LED sur la flèche, un sur la tourelle et deux sur le contrepoids arrière	●
Deux projecteurs de travail à LED haut de cabine		○	○
ÉQUIPEMENT DE TRAVAIL	Flèche monobloc (7,00 m)	●	—
	Balancier ME (6,50 m)	—	●
	Balancier standard (3,45 m)	●	—
	Balancier court (3,00 m)	○	—
	Balancier long (4,04 m)	○	—
	Balancier ME (2,60 m)	—	●
CONTREPOIDS	Contrepoids standard de 9 800 kg	●	—
	Contrepoids lourd de 10 300 kg	—	●
CHÂSSIS	Tuiles acier de 600 mm	●	●
	Tuiles acier HD de 600 mm	○	○
	Tuiles HD à double arête de 600 mm	○	○
	Tuiles acier de 800 mm	○	○
	Tuiles acier de 900 mm	○	○
	Deux guides chaîne additionnels	○	○
SÉCURITÉ	Blindage du châssis inférieur	●	●
	Mode d'utilisation forcé des pompes (interrupteur d'urgence KPSS)	●	●
	Potentiomètre de régime moteur d'urgence (by-pass de la gestion électronique)	●	●
	Vanne manuelle de descente d'urgence de l'équipement	●	●
	Alarme de surcharge	●	●
	Clapets de sécurité pour les vérins de flèche et du balancier	●	●
	Cabine ROPS (ISO 12117-2:2008)	●	—
	Protection de toit FOPS niveau II (ISO 10262:1998)	●	●
	Protection frontale de cabine FOPS niveau II (ISO 10262:1998)	○	○
	Trois caméras pour vision à 360°	●	●
	Indicateur de ceinture de sécurité sur le moniteur	●	●
	Alarme de translation	○	○
	Marteau brise glace	●	●
AUTRES	Pompe électrique de remplissage gasoil à arrêt automatique	●	●
	Faisceau électrique pour éclairage du compartiment moteur	●	●
	Peinture personnalisée	○	○
	Télésurveillance et géolocalisation KOMEXS	●	●

*Le système de climatisation de cette machine contient un gaz à effet de serre fluoré HFC-134a (GWP 1430). Quantité de gaz 1,0 kg (équivalent CO₂ 1,5 t)

Remarque : Bluetooth* est une marque déposée de Bluetooth SIG Inc.

Remarque : Ce catalogue peut contenir des accessoires et autres équipements qui ne sont pas disponibles en option dans votre région. Il peut aussi contenir des photos de machines dont les caractéristiques sont différentes de celles qui sont vendues dans votre région. Consultez votre distributeur KOBELCO le plus proche pour lui faire part de vos besoins. Des équipements spécialisés sont indispensables pour utiliser ces machines pour des travaux de démolition. Contactez votre distributeur KOBELCO pour valider leurs utilisations. Dans le cadre de notre politique d'amélioration permanente, tous les modèles et caractéristiques sont modifiables sans préavis.

Copyright par **KOBELCO CONSTRUCTION MACHINERY CO., LTD.** Le contenu de ce catalogue ne peut en aucun cas être reproduit sans autorisation.

KOBELCO CONSTRUCTION MACHINERY EUROPE B.V.

Veluwezooom 15
1327 AE Almere
Pays-Bas
www.kobelco-europe.com

Pour plus d'information :