

KOBELCO

SK140-10E/SK145XDLC-10E

SK 140

SK145 **XD** LC

■ Puissance moteur :

99 ch / 2 000 tr/min
(ISO 14396)

■ Poids en ordre de marche :

13 100 – 14 200 kg

We Save You Fuel
Achieving a Low-Carbon Society

Puissance, robustesse et rendement

Conformément à la tradition KOBELCO de machines de travaux publics respectueuses de la planète, capables de travailler dur et longtemps sur tous les chantiers du monde, la toute nouvelle conception du châssis, de la tourelle et de l'équipement vous offre une machine à l'épreuve des travaux les plus rudes de la planète. Tout ceci en fait la pelle de carrière la plus robuste jamais construite par KOBELCO. La technologie hydraulique de dernière génération assure à la fois des performances jamais atteintes, mais également une consommation de carburant extrêmement sobre. En tant que modèle de 10ème génération de la série SK de KOBELCO, la SK140-10E/SK145XDLC-10E répond aux besoins des sites miniers les plus exigeant et offrant des performances à couper le souffle !





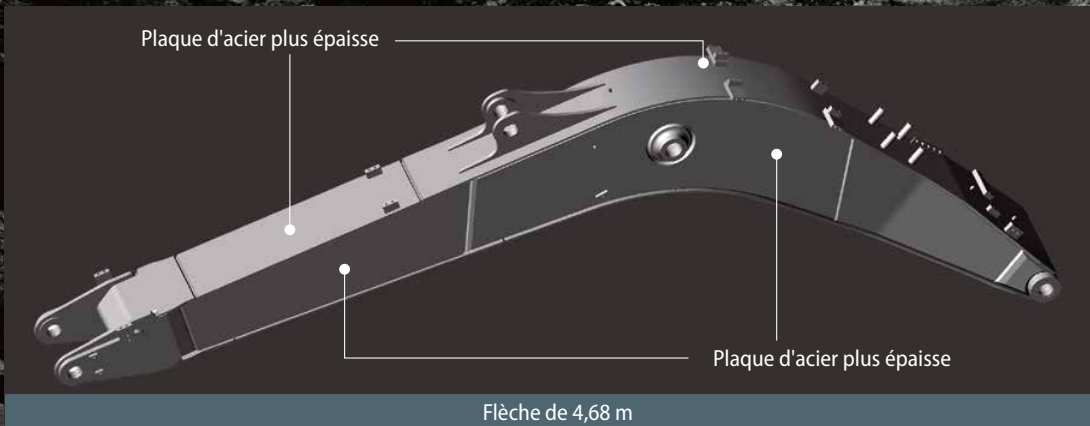
Plus robuste
pour
plus de
puissance

Un rendement
énergétique
exceptionnel

La robustesse sans compromis

Structure d'équipement renforcée

Flèche carrière de conception innovante en plaque d'acier plus épaisse



La flèche de 4,68 m est plus épaisse, ce qui lui confère une plus grande robustesse dans les conditions de travail les plus difficiles.



Pare-pierre

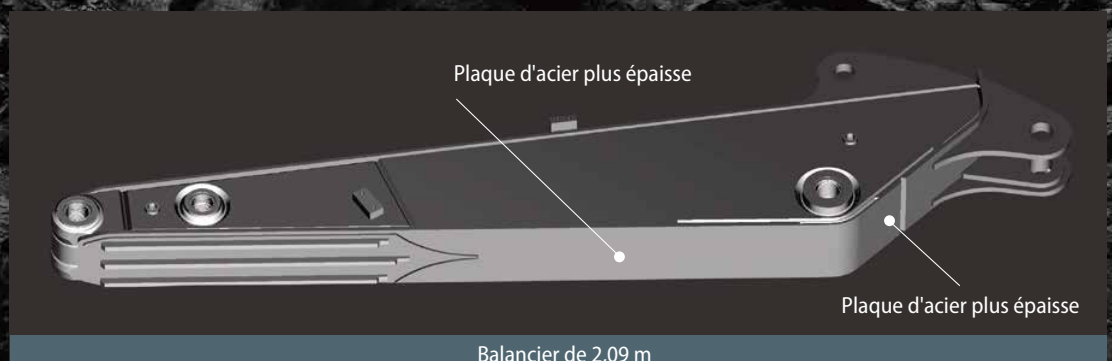
Pare-pierre long et massif de conception exclusive pour éviter les dommages au balancier.



Plus robuste
pour
plus de
puissance

La flèche et le balancier qui subissent
les conditions les plus rudes sont
notamment renforcés.

Structure de balancier renforcé significativement



Le balancier de 2,09 m est plus épais pour garantir une robustesse extrême.

Plus robuste pour plus de puissance

Les moteurs de translation sont surdimensionnés pour faciliter les déplacements dans les roches, et la filtration est renforcée pour optimiser les performances globales de la machine en milieu hostile et poussiéreux.



Un châssis renforcé pour une durabilité exceptionnelle



Guidage renforcé

Les guides des roues folles sont renforcés pour résister aux impacts des pierres.



Guides chaîne

De larges guides chaîne renforcés protègent les chenilles.



Blindage sous puits de tourelle

Les circuits hydrauliques de translation du puits de tourelle sont protégés des roches et autres débris.



Meilleure efficacité du système de filtration

Du carburant et de l'huile hydraulique propres et sans contaminant sont indispensables pour la stabilité des performances. Les nouveaux filtres de dernière génération vous garantissent une protection optimum des organes principaux, et participent significativement à la fiabilité et durabilité de la machine.

Filtre du circuit de pilotage

Un nouveau filtre à cartouche simplifie l'entretien.



Filtre à huile hydraulique

Reconnu comme le meilleur du marché, notre filtre super-fin en fibre de verre, retient même les particules les plus fines. De plus, le nouveau couvercle évite toute contamination lors du remplacement du filtre.



L'évolution continue ... Toujours plus de puissance, et moins de carburant

Rendement
énergétique
exceptionnel

Le nouveau système de régénération hydraulique améliore les performances et diminue les pertes de pression, augmentant ainsi le rendement énergétique global.

Godet renforcé

Le dessin et la structure renforcée du godet offre une meilleure force de pénétration et une productivité maximale.



Balancier 2,38 m

■ Force de cavage maxi au godet :

En standard : **89,2 kN**

■ Portée de fouille maximale :

8 380 mm

■ Force de pénétration maxi au balancier :

En standard : **57,9 kN**

■ Profondeur de fouille maximale :

5 560 mm

■ Profondeur de fouille verticale :

5 120 mm

Système à rendement énergétique optimisé

Mode ECO pour toujours moins de carburant

Le mode ECO économe en carburant est maintenant ajouté au mode de travail, et peut être sélectionné en fonction de l'opération voulue.

Ralenti et arrêt moteur automatique

En levant le levier de verrouillage de sécurité, vous activez après 4 secondes la mise au ralenti automatique du moteur, puis l'arrêt du moteur après 1 minute. Cette fonction sélectionnable au moniteur, vous permet de diminuer votre consommation de carburant, tout en réduisant les émissions polluantes.

Mode de travail



E Mode ECO

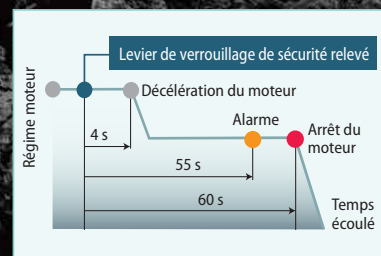
Utilisé pour réduire la consommation de carburant sur des petites charges de travail

H Mode H

Pour le travail intensif quand les plus hautes performances sont nécessaires.

S Mode S

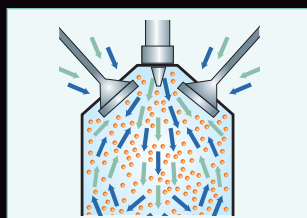
Équilibre idéal entre productivité, rendement énergétique et souplesse hydraulique.



Système à rendement énergétique optimisé

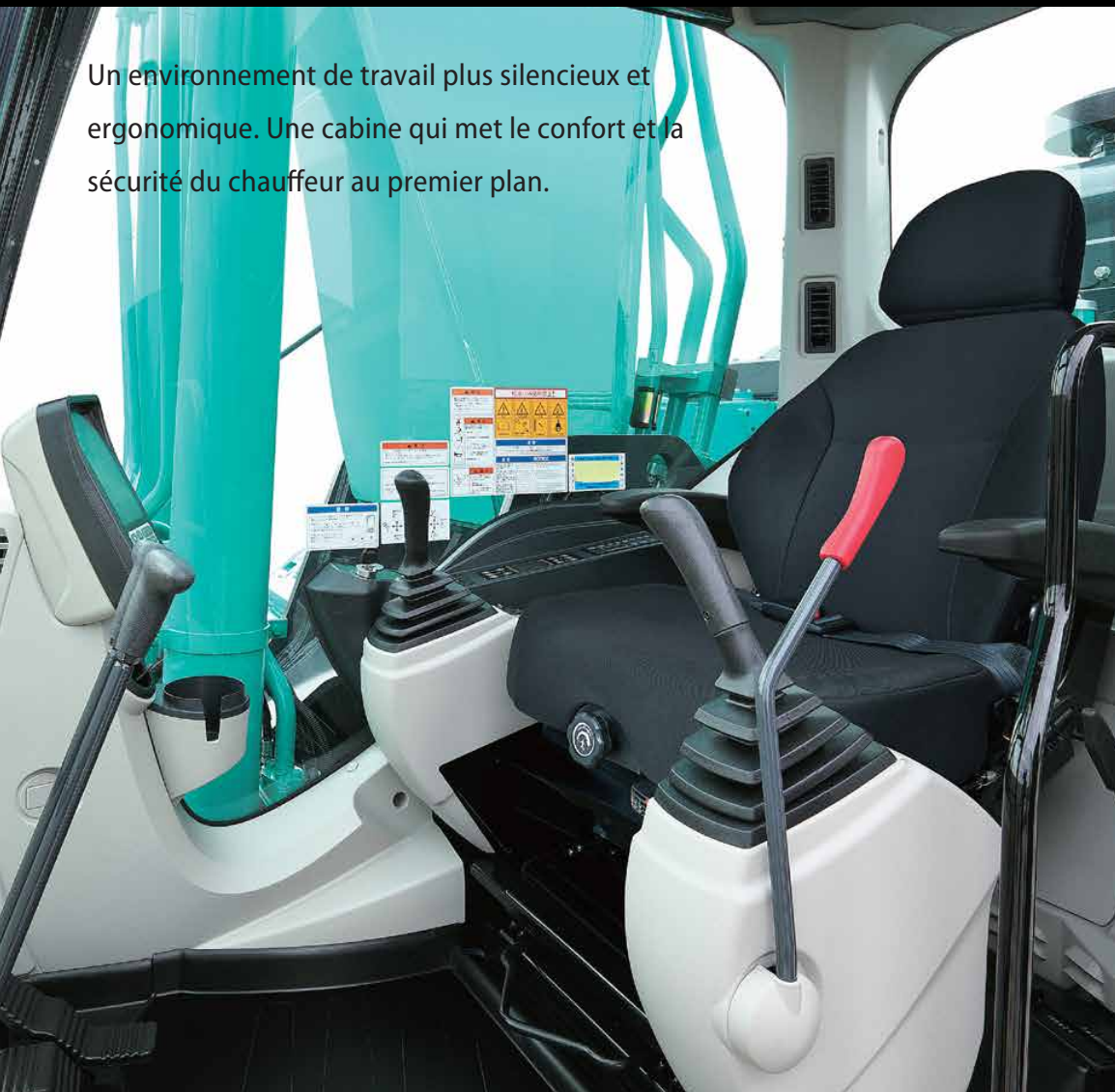
Système à rampe commune

L'injection à haute pression permet d'atomiser le carburant et la meilleure précision du calage d'injection améliore le rendement de combustion.



Une cabine dédiée au confort et à la sécurité du chauffeur

Un environnement de travail plus silencieux et ergonomique. Une cabine qui met le confort et la sécurité du chauffeur au premier plan.



Grande cabine

Volume de cabine agrandie de 4 % par rapport au modèle précédent. La visibilité est exceptionnelle et les espaces de rangement nombreux.

Ventilation climatisée



De nouvelles bouches de ventilation et un climatiseur automatique plus performant ont été installés afin d'améliorer la diffusion de l'air conditionnée et harmoniser plus efficacement la température ambiante de la cabine.

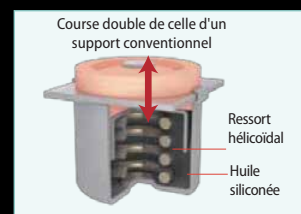
Cabine pressurisée



L'excellente étanchéité de la cabine empêche l'infiltration des poussières extérieures.

Faibles vibrations

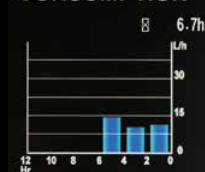
La cabine est suspendue sur des plots visco-élastiques à base d'huile siliconée, couplés à un ressort hélicoïdal offrant une absorption vibratoire et un débattement beaucoup plus important que les systèmes conventionnels.



Affichage multifonction couleur

Les affichages graphiques et les couleurs vives du moniteur multifonction LCD facilite sa lecture instantanée. L'écran affiche la consommation de carburant, les intervalles d'entretien et bien d'autres choses encore.

CONSUMPTION



MAINTENANCE

	INTERVAL	REMAINING TIME	EXCHANGE DAY
ENGINE OIL	250	246	---
FUEL FILTER	500	496	---
HYD. FILTER	1000	996	---
HYD. OIL	2000	1996	---

Entretien

Mode BR



- 1 Les cadrans analogiques donnent une lecture intuitive du niveau de carburant et de la température d'eau du moteur
- 2 Le voyant vert souligne l'excellence énergétique de la conduite du chauffeur

- 3 Indicateur de consommation de carburant/données de maintenance
- 4 Sélection du mode de travail
- 5 Commande d'affichage du moniteur

Commande de circuit hydraulique auxiliaire

Sélectionnez d'une pression l'accessoire utilisé et visualisez sur l'écran les paramètres hydrauliques (débit, pressions, simple ou double effets).

Confort



Vision panoramique

Le pare-brise est intégral et le vitrage droit est d'une seule pièce, sans montant latéral, pour une vision panoramique optimale.

Cabine spacieuse et facile d'accès

Grâce à sa grande taille et à sa large porte, l'accès cabine est facilité, même pour les plus grands ou corpulents.



Siège suspendu à réglages multiple



Siège suspendu absorbant les vibrations



L'inclinaison du siège va jusqu'à la mise à plat du dossier



Les doubles glissières offrent un réglage morphologique optimal

La douceur des manipulateurs rend le travail plus souple et moins fatigant



38%
de moins

La résistance des manipulateurs a été réduite de 38%, pour limiter la fatigue lors des sessions de travail prolongées ou continues.

Équipement intérieur ergonomique et pratique



Prise 24 V



Bac de rangement spacieux



Grand porte-gobelet

Sécurité

Cabine ROPS

La cabine conforme ROPS (Roll-Over-Protective Structure) répond aux normes de cabine ISO (ISO-12117-2: 2008) et assure une meilleure sécurité du chauffeur en cas de basculement de la machine.



Vision panoramique



Meilleure sécurité grâce aux rétroviseurs à gauche et à droite.



Marteau de sortie d'urgence



Caméra arrière (en option)

Une caméra de rétrovision peut être installée en option pour sécuriser l'arrière de la pelle d'un simple coup d'oeil sur le moniteur.

Un entretien efficace assure une fiabilité et une durabilité irréprochable

MAINTENANCE			
	INTERVAL	REMAINING TIME	EXCHANGE DAY
ENGINE OIL	500 Hr	495 Hr	--/--/--
FUEL FILTER	500 Hr	495 Hr	--/--/--
HYD. FILTER	1000 Hr	995 Hr	--/--/--
HYD. OIL	5000 Hr	4995 Hr	--/--/--

Exemples d'affichage de données d'entretien

Fonction d'affichage des paramètres machine

- N'affiche que les données d'entretien nécessaires, quand c'est nécessaire
- Fonction d'autodiagnostic assurant une détection avancée et l'affichage des défauts du circuit électrique
- La fonction de diagnostic de service facilite la vérification de l'état de la machine
- Fonction d'enregistrement de l'historique des pannes, incluant les défauts transitoires et intermittents.

Préfiltre à air cyclonique

Le préfiltre à air cyclonique préserve efficacement le moteur des poussières extérieurs même sur les chantiers extrêmement pollués. Les poussières sont automatiquement rejetées à l'extérieur du préfiltre.



Pre-air cleaner

Les travaux d'entretien, vérifications quotidiennes, etc ... peuvent s'effectuer depuis le sol

L'architecture permet d'accéder facilement depuis le sol à toutes les vérifications quotidiennes et tâches d'entretien courant.



Filtre à air double corps



Côté gauche

Disposé pour faciliter l'accès au radiateur et aux éléments du circuit de refroidissement



Côté droite

- 1 Préfiltre à carburant avec décanteur d'eau intégré
- 2 Filtre du circuit de pilotage
- 3 Filtre gasoil principal
- 4 Filtre gasoil final

Entretien plus efficace depuis l'intérieur de la cabine



Filtres de climatisation

Les filtres de climatisation interne et externe peuvent être retirés facilement sans outil pour le nettoyage.

Simple et accessible



Filtre retour de la ligne marteau

Un filtre hydraulique est installé sur la ligne retour du marteau piqueur pour protéger le réservoir hydraulique.

Nettoyage facile



Tapis de sol amovible en deux éléments

Le tapis de sol amovible en deux éléments a des poignées pour faciliter sa dépose. Un drain est situé sous le tapis de sol.



Carter d'huile moteur

Le carter d'huile moteur est équipé d'une vanne de vidange.

SYSTÈME DE SURVEILLANCE À DISTANCE DE PELLE

Le système de surveillance à distance utilise les satellites pour recevoir les informations de la machine. Gérez vos machines où qu'elles se trouvent dans le monde par l'Internet. Données d'emplacement, de charge de travail et de diagnostic pour faciliter l'exploitation commerciale.

Accès direct aux données d'exploitation

Géolocalisation

La localisation précise des matériels et l'historique des déplacements sont disponibles même depuis des sites où les communications sont difficiles.

Heures de fonctionnement

Une analyse des plages de travail par machine et par site, permet d'identifier les chantiers les plus productifs et les plus rentables. Les heures d'utilisation sont enregistrées par tranche d'une demi-heure, et peuvent être utilisées pour la facturation de vos prestations, locations, ...

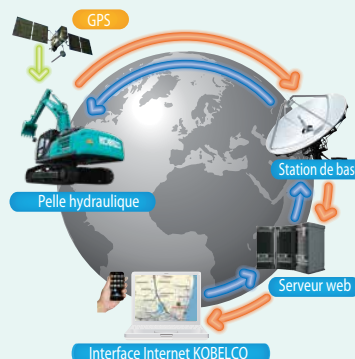
Consommation

L'analyse de votre consommation de carburant, ainsi que des modes de travail utilisés, vous aide à optimiser vos coûts de production.

Graphiques analytiques

Différents graphiques vous renseigneront aussi bien sur les cycles d'utilisation que sur le type de travail réalisé (BRH, cisaille, excavation, translation, ...)

Remarque : Le système de surveillance à distance n'est pas disponible dans certaines régions du fait des règlements de communication de chaque pays ou de la disponibilité des infrastructures.



Maintenance et alertes SAV

Maintenance

Sur les différents chantiers. Les données d'entretien sont également communiquées au service après-vente de votre concessionnaire Kobelco, pour une planification plus efficace des entretiens périodiques.

Système de sécurité

Alarme de démarrage moteur

Le système peut déclencher une alarme si la machine est utilisée en dehors des heures ou jours prédéfinis.

Alarme géographique

Une alarme peut aussi être déclenchée en cas de déplacement de la machine en dehors d'un périmètre géographique défini.



Moteur

Modèle	ISUZU 4JJ1
Type	Moteur diesel 4 temps refroidi par eau, à injection directe, suralimenté
Nb de cylindres	4
Alésage et course	95,4 mm × 104,9 mm
Cylindrée	2,999 L
Puissance nominale	89 ch / 2 000 tr/min (ISO 9249)
	99 ch / 2 000 tr/min (ISO 14396)
Couple maxi	341 N·m / 1 600 tr/min (ISO 9249)
	365 N·m / 1 600 tr/min (ISO 14396)



Circuit hydraulique

Pompe	
Type	Deux pompes à pistons axiaux + une pompe à engrenages
Débit de refoulement maxi	2 x 130,4 L/min, 1 x 20 L/min
Réglage du clapet de décharge	
Flèche, balancier et godet	34,3 MPa
Circuit de translation	34,3 MPa
Circuit d'orientation	28,0 MPa
Circuit de commande	5,0 MPa
Pompe de pilotage	À engrenages
Distributeur principal	12 tiroirs
Radiateur d'huile	À air



Système d'orientation

Moteur d'orientation	Moteur à pistons axiaux
Frein	Hydraulique à verrouillage automatique dès que le manipulateur d'orientation est en position neutre
Frein de stationnement	Frein multidisque à bain d'huile
Vitesse de rotation	10,9 tr/min
Rayon de rotation arrière	2 330 mm
Rayon de rotation avant minimal	2 620 mm



Accessoires

Godet rétro et compatibilité.

Type	Godet rétro			
	Excavation standard			
Capacité du godet	Remplissage ISO	m ³	0,60	0,70
	Remplissage ISO à ras	m ³	0,43	0,50
Largeur d'ouverture	Avec couteaux latéraux	mm	1 120	1 270
	Sans couteaux latéraux	mm	1 010	1 160
Nombre de dents			5	5
Poids du godet		kg	540	590
Compatibilité	2,09 m with R/G	SK140	⊙	—
		SK145XDLC	○	⊙
	2,38 m (Middle east Africa only)	SK140	△	—
		SK145XDLC	○	△
	2,84 m	SK140	—	—
		SK145XDLC	○	△

⊙ Standard ○ Recommandé △ Chargement seul — Non recommandé



Système de translation

Moteurs de translation	Deux moteurs bi-vitesses à pistons de cylindrée variable	
Freins de translation	Freins hydraulique	
Freins de parc	Frein multidisque à bain d'huile	
Nombre de tuiles	SK140	44 par côté
	SK145XDLC	46 par côté
Vitesse de translation	3,3 / 5,7 km/h	
Force de traction à l'attelage	142 kN (14 500 kgf) SAE	
Pente franchissable	70 % {35°}	



Cabine et commandes

Cabine	
Cabine en acier, tous temps, insonorisée, suspendue sur plots d'huile siliconée, et équipée d'un épais tapis de sol isolant.	
Commande	
Deux leviers et deux pédales de translation	
Deux manipulateurs pour l'excavation et l'orientation	
Accélérateur moteur rotatif électrique	



Vérins

Vérin de flèche	100 mm x 1 092 mm
Vérin de balancier	115 mm x 1 116 mm
Vérin de godet	95 mm x 903 mm



Capacités de remplissage

Réservoir à carburant	271 L
Circuit de refroidissement	12 L
Huile moteur	17 L
Réducteur de translation	2 x 2,1 L
Réducteur d'orientation	1 x 1,65 L
Réservoir d'huile hydraulique	94,5 L niveau d'huile du réservoir
	197 L circuit hydraulique



Plages de travail

Unité : mm

Flèche	4,68 m			
	Balancier	Court 2,09 m	Standard 2,38 m	Long 2,84 m
Portée				
a- Portée de fouille maximale		8 090	8 380	8 830
b- Portée de fouille maximale au niveau du sol		7 930	8 240	8 690
c- Profondeur de fouille maximale		5 280	5 560	6 030
d- Hauteur de travail maximale		8 300	8 550	8 850
e- Hauteur de déversement maximale		5 810	6 050	6 350
f- Hauteur de déversement minimale		2 490	2 190	1 760
g- Profondeur de fouille maximale en paroi verticale		4 880	5 120	5 620
h- Rayon de rotation minimal		2 620	2 640	2 800
i- Course de nivelage au niveau du sol		3 580	4 190	4 670
j- Profondeur de fouille max. pour un fond plat de 2,4 m		5 020	5 340	5 840
Capacité de remplissage ISO du godet m ³		0,70/0,60	0,60	0,60

Force d'excavation (ISO 6015)

Unité : kN

Longueur du balancier	Court 2,09 m	Standard 2,38 m	Long 2,84 m
Force de cavage du godet	89,2	89,2	89,3
Force de pénétration du balancier	71,5	57,9	57,9

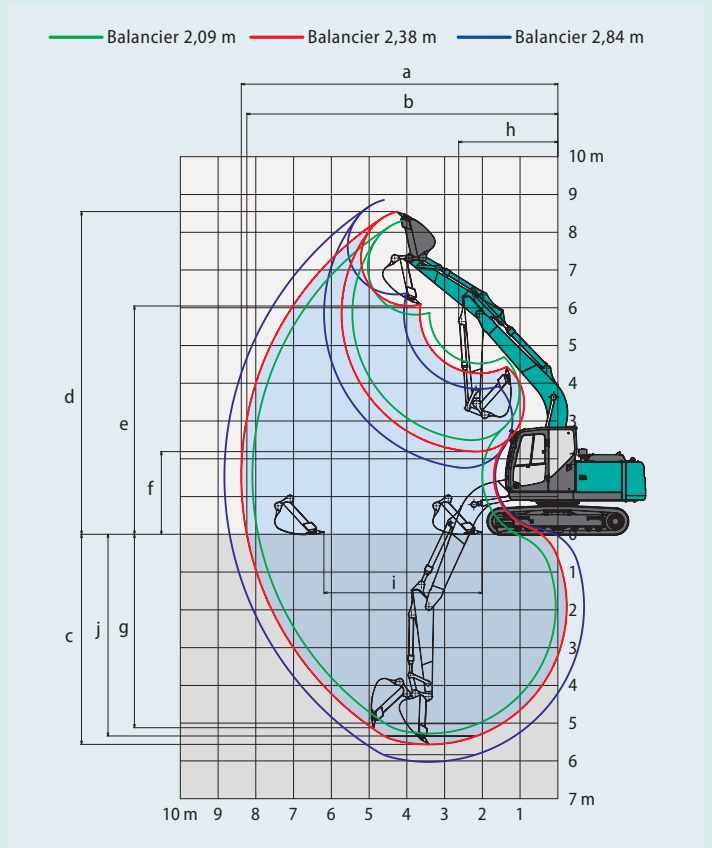
*Les chiffres sont basés sur un godet de 0,6 m³.



Dimensions

Unité : mm

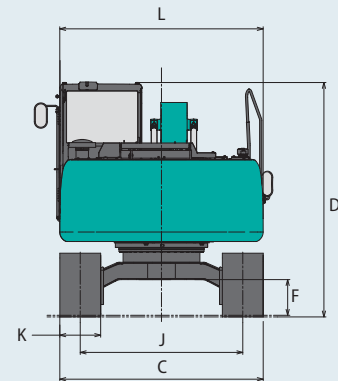
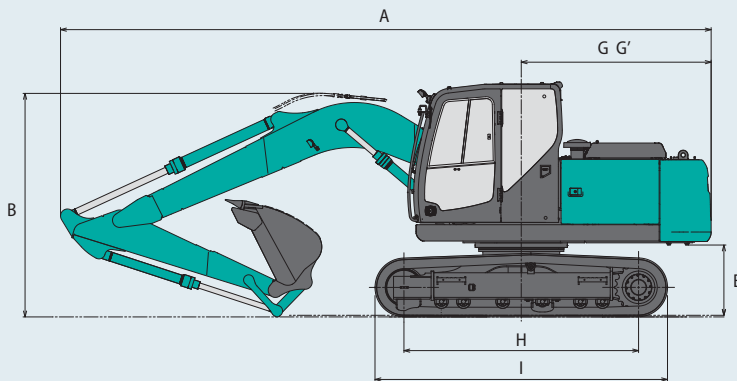
Longueur du balancier	Court 2,09 m	Standard 2,38 m	Long 2,84 m
A Longueur hors-tout	7 970	7 950	7 940
B Hauteur hors-tout à la flèche	2 740	2 710	3 130
C Largeur hors-tout	2 490		
D Hauteur hors-tout à la cabine	2 880		
E Garde au sol sous tourelle*	860		
F Garde au sol*	SK140	435	
	SK145XDLC	415	



Unité : mm

G	Rayon de rotation arrière	2 330	
G'	Distance du centre d'orientation à l'extrémité arrière	2 330	
H	Longueur de chenille au sol	SK140	2 870
		SK145XDLC	3 040
I	Longueur du train de chenilles	SK140	3 580
		SK145XDLC	3 750
J	Voie	1 990	
K	Largeur de tuile	500	
L	Largeur hors-tout de la tourelle	2 490	

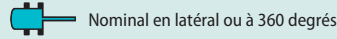
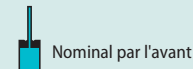
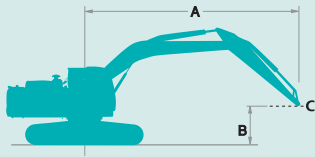
*Hors hauteur de l'arête de chenille



Poids en ordre de marche et pression au sol

En équipement de série, avec flèche monobloc, balancier 2,38 m, et godet 0,60 m³ en remplissage ISO.

Usage	Tuile à arête triple (de même hauteur)			
		500	700	
Largeur de tuile		500	700	
	Largeur hors-tout	mm	2 490	2 690
Pression au sol	SK140	mm	2 490	2 690
	SK145XDLC	mm	2 490	2 690
Poids en ordre de marche	SK140	kPa	41,2	30,2
	SK145XDLC	kPa	41,2	30,2
	SK140	kg	13 100	13 500
	SK145XDLC	kg	13 800	14 200



A - Portée de l'axe de rotation à la biellette de godet
 B - Hauteur de la biellette de godet au-dessus/au-dessous du sol
 C - Point de levage
 Réglage du clapet de décharge : 34,3 MPa

SK140-10E		Flèche : 4,68 m		Balancier : 2,38 m		Sans godet		Chenilles : 500 mm		Contrepoids : 2 000 kg		
B	A	1,5 m		3,0 m		4,5 m		6,0 m		À portée maxi		
												Rayon
6,0 m	kg					*3 220	*3 220			*1 810	*1 810	5,47 m
4,5 m	kg					*3 500	3 400	3 100	2 100	*1 670	*1 670	6,44 m
3,0 m	kg			*6 240	5 930	*4 330	3 160	3 010	2 010	*1 660	1 560	6,96 m
1,5 m	kg			*5 610	5 120	4 470	2 880	2 880	1 900	*1 750	1 460	7,11 m
Au sol	kg			*6 070	4 880	4 270	2 700	2 790	1 810	*1 960	1 480	6,93 m
-1,5 m	kg	*5 180	*5 180	8 470	4 880	4 200	2 640	2 760	1 780	*2 400	1 650	6,39 m
-3,0 m	kg	*8 940	*8 940	*7 730	5 020	4 270	2 700			3 290	2 130	5,38 m

SK145XDLC-10E		Flèche : 4,68 m		Balancier : 2,38 m		Sans godet		Chenilles : 500 mm		Contrepoids : 2 480 kg		
B	A	1,5 m		3,0 m		4,5 m		6,0 m		À portée maxi		
												Rayon
6,0 m	kg					*3 550	*3 550			*2 530	*2 530	5,07 m
4,5 m	kg					*3 770	3 750	*2 980	2 350	*2 340	2 270	6,11 m
3,0 m	kg			*6 880	6 460	*4 590	3 520	3 580	2 280	*2 340	1 930	6,65 m
1,5 m	kg					5 370	3 260	3 470	2 180	*2 490	1 800	6,81 m
Au sol	kg			*5 730	5 600	5 190	3 100	3 390	2 100	*2 840	1 840	6,63 m
-1,5 m	kg	*5 670	*5 670	*8 830	5 630	5 150	3 070	3 380	2 100	3 330	2 070	6,06 m
-3,0 m	kg			*7 330	5 790	*4 990	3 160			*4 280	2 770	4,98 m

SK145XDLC-10E		Flèche : 4,68 m		Balancier : 2,09 m		Sans godet		Chenilles : 500 mm		Contrepoids : 2 480 kg		
B	A	1,5 m		3,0 m		4,5 m		6,0 m		À portée maxi		
												Rayon
6,0 m	kg					*3 540	*3 540			*2 520	*2 520	5,07 m
4,5 m	kg					*3 760	3 740	*2 980	2 330	*2 330	2 250	6,11 m
3,0 m	kg			*6 860	6 440	*4 570	3 500	3 570	2 270	*2 330	1 910	6,65 m
1,5 m	kg					5 350	3 240	3 450	2 160	*2 480	1 790	6,81 m
Au sol	kg			*5 720	5 570	5 170	3 080	3 370	2 090	*2 830	1 820	6,63 m
-1,5 m	kg	*5 660	*5 660	*8 800	5 610	5 130	3 050	3 360	2 080	3 320	2 050	6,06 m
-3,0 m	kg			*7 300	5 760	*4 970	3 140			*4 260	2 750	4,98 m

SK145XDLC-10E		Flèche : 4,68 m		Balancier : 2,84 m		Sans godet		Chenilles : 500 mm		Contrepoids : 2 480 kg				
B	A	1,5 m		3,0 m		4,5 m		6,0 m		7,5 m		À portée maxi		
														Rayon
7,5 m	kg											*2 060	*2 060	4,49 m
6,0 m	kg							*1 860	*1 860			*1 700	*1 700	6,04 m
4,5 m	kg							*3 020	2 370			*1 580	*1 580	6,93 m
3,0 m	kg			*5 240	*5 240	*3 890	3 580	*3 350	2 270			*1 570	*1 570	7,41 m
1,5 m	kg			*8 020	5 910	*4 940	3 270	3 440	2 140	*1 940	1 510	*1 640	1 490	7,55 m
Au sol	kg			*6 300	5 490	5 140	3 040	3 320	2 030			*1 820	1 500	7,39 m
-1,5 m	kg	*4 440	*4 440	*8 630	5 420	5 030	2 950	3 260	1 980			*2 170	1 650	6,88 m
-3,0 m	kg	*7 510	*7 510	*8 230	5 520	5 060	2 970					*2 960	2 040	5,96 m
-4,5 m	kg			*5 830	5 800							*3 710	3 330	4,34 m

- Remarques :
- Ne pas tenter de lever ou de maintenir toute charge supérieure à ces capacités de levage au point de levage spécifié par le rayon et la hauteur. Le poids de tous les accessoires doit être déduit des capacités de levage mentionnées ci-dessus.
 - Les capacités de levage supposent que la machine repose sur un sol de niveau, résistant et uniforme. L'utilisateur doit tenir compte des conditions de travail, par exemple sol mou ou irrégulier, inclinaison, charges latérales, arrêt brutal des charges, situations dangereuses, expérience du chauffeur, etc...
 - Bout de balancier défini comme point de levage.
 - Les capacités de levage ci-dessus sont conformes à la norme ISO 10567. Elles ne dépassent pas 87% de la capacité de levage hydraulique ni 75% de la charge de basculement. Les capacités de levage repérées par un astérisque (*) sont limitées par la capacité hydraulique plutôt que par la charge de basculement.
 - L'opérateur doit parfaitement connaître les instructions du manuel d'utilisation et d'entretien avant d'utiliser cette machine. Les règles d'utilisation en sécurité des équipements doivent être respectées à tout moment.
 - Les capacités de levage ne s'appliquent qu'à une machine fabriquée d'origine et équipée en standard par KOBELCO CONSTRUCTION MACHINERY CO., LTD.

ÉQUIPEMENT DE SÉRIE

MOTEUR

- Moteur diesel ISUZU 4JJ1 suralimenté avec refroidissement d'admission
- Décélération automatique du moteur
- Ralenti et arrêt moteur automatique
- Batteries (2 x 12 V - 110 Ah)
- Démarreur (24 V - 5 kW), alternateur 50 A
- Vanne de vidange de carter d'huile moteur
- Filtre à air double corps
- Préfiltre à air cyclonique

GODET

- Godet 0,60 m³

COMMANDE

- Sélecteur de mode de travail (H, S et ECO)

SYSTÈME D'ORIENTATION ET DE TRANSLATION

- Système d'orientation antirebond
- Système de translation en ligne droite
- Translation bi-vitesses avec rétrogradage automatique
- Maillons de chenille étanches
- Tendeurs de chaîne à graisse
- Frein d'orientation automatique
- Blindage du châssis inférieur*
- Tuiles acier triple arête de 500 mm

CIRCUIT HYDRAULIQUE

- Radiateur d'huile hydraulique en aluminium
- Filtre de circuit hydraulique de pilotage

RÉTROVISEURS ET PHARES

- Deux rétroviseurs
- Trois phares de travail à l'avant

CABINE ET COMMANDES

- Deux manipulateurs de commande à pression pilotée
- Klaxon électrique
- Consoles intégrées gauche et droite suspendues et coulissantes
- Cabine tous temps insonorisé
- Éclairage intérieur de cabine
- Porte-manteau
- Larges espaces de rangement
- Grand porte-gobelet
- Tapis de sol amovible en deux éléments
- Siège à glissière double
- Siège à suspension mécanique
- Appui-tête
- Marches et rambardes de sécurité
- Essuie-glace intermittent avec lave-glace à double gicleur
- Pare-brise escamotable vers le haut et vitre inférieure avant amovible
- Moniteur couleur multifonction
- Climatisation automatique
- Marteau brise glace
- Prise 24V
- KOMEXS

ÉQUIPEMENT EN OPTION

- Deux projecteurs de travail à LED à l'avant
- Caméra arrière
- Godet 0,70 m³*
- Circuit hydraulique auxiliaire grand débit, simple ou double effets

- Balancier HD court 2,09 m
- Balancier HD court 2,84 m
- Tuiles acier triple arête de 700 mm
- Alarme de translation

*SK145XDLC

Remarque : Ce catalogue peut contenir des accessoires et autres équipements qui ne sont pas disponibles en option dans votre région. Il peut aussi contenir des photos de machines dont les caractéristiques sont différentes de celles qui sont vendues dans votre région. Consultez votre distributeur KOBELCO le plus proche pour lui faire part de vos besoins. Dans le cadre de notre politique d'amélioration permanente, tous les modèles et caractéristiques sont modifiables sans préavis.
Copyright par **KOBELCO CONSTRUCTION MACHINERY CO., LTD.** Le contenu de ce catalogue ne peut en aucun cas être reproduit sans autorisation.

KOBELCO CONSTRUCTION MACHINERY CO., LTD.

5-15, Kitashinagawa 5-chome, Shinagawa-ku, Tokyo 141-8626 JAPAN
Tel: +81 (0) 3-5789-2146 Fax: +81 (0) 3-5789-2135
www.kobelcocm-global.com

Pour plus d'information :